

TECNOLOGIA, DESIGN E CONFORTO PARA O SEU BANHO.

Viega Lista Visign 2024

viega

A Viega é especialista em água potável saudável em edifícios e é um dos líderes do mercado mundial e da tecnologia no setor de instalação. Sendo uma empresa familiar orientada para a qualidade com mais de 5.000 colaboradores a nível internacional, a empresa tem mais de 125 anos de experiência em tecnologia de edifícios. As competências nucleares são a manutenção e o permanente desenvolvimento de higiene da água potável, eficiência energética, conforto e segurança em edifícios. O grupo de empresas desenvolve e produz mais de 17.000 produtos e sistemas em dez unidades no mundo inteiro.

Os desafios no nosso setor são imensos: a construção da habitação nova, reabilitação, tanto como a economizar consequentemente os recursos em todas as áreas, são efetivamente, assuntos dominantes nos próximos anos. Com os nossos produtos inovativos, tornamos o vosso cotidiano mais fácil.

As extensas certificações comprovam as exigências máximas de qualidade. O sistema de gestão de qualidade (conforme DIN EN ISO 9001), o sistema de gestão energético (conforme DIN EN ISO 50001) e o sistema de gestão do meio ambiente estão certificados.

As imagens e a descrição nesta documentação são sem qualquer compromisso. Reservamo-nos o direito da actualização. Os materiais descritos obtêm-se as que estão em contacto com a água. As medidas em mm ou polegadas. Unid. = unidades por embalagem. Os preços apresentados

são em EURO por unidade. As excepções estão referenciadas. GD = grupo de desconto. O produtos Viega, são comercializados através do armazenistas especializados. A descrição „Viega“ refere-se, conforme a sua utilização no site de internet viega.com ao grupo da empresa Viega, com designação Viega GmbH & Co. KG, às suas delegações directas e indirectas tanto como à marca Viega. As delegações individuais do grupo da empresa Viega são legamente independentes, autónomas e agem da mesma forma. A descrição „Viega“ não é necessariamente uma referência à uma delegação do grupo da empresa Viega.

Auxiliar de cálculo sem compromisso:

Viega vende somente a grossista/armazenista especializado. Qualquer grossista/armazenista contém as próprias condições de venda e sistemas de desconto, no qual não temos qualquer influência. Este auxiliar de cálculo contém somente estimativas de possíveis preços de tabela, nos quais não temos qualquer influência. Este auxiliar de cálculo serve para o projetista apurar o custo dos sistemas da Viega na fase de projeto. Cada preço de venda será estabelecido e negociado através do grossista/armazenista, o qual pode deferir muito da nossa estimativa. A nossa estimativa de preços são sem I.V.A.

Edição Janeiro 2024



i



Acessório necessário



Acessório opcional

CONTEÚDO



04 Viega Prevista Dry

A nova geração para uma casa de banho de sucesso.

06 Viega Prevista Pure

A primeira opção para a alvenaria.

08 Placas de acionamento Viega Visign

O design perfeito complementam a sua casa de banho.

26 Placas de acionamento de urinol Viega Visign

O design perfeito complementam a sua casa de banho.

31 Viega Advantix Cleviva

Liberdade de design simplificada.

37 Viega calha de duche Advantix

Poucos componentes, mais flexibilidade no planeamento.

40 Viega Advantix Vario

Individualidade na sua forma elegante e discreta.

44 Viega sumidouros de casa de banho e pavimento Advantix

Tomar duche torna-se numa experiência.

46 Válvulas de banheira Viega

Design intemporal, tecnologia inovadora.

50 Válvulas de base de duche Viega

Para elevados requisitos de design e capacidade de descarga.

54 Viega Sifões de Lavatório

Viega Sifões de Lavatório.



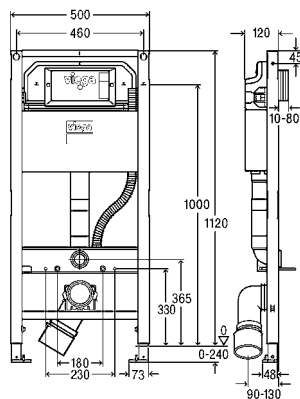
A NOVA GERAÇÃO PARA UMA CASA DE BANHO DE SUCESSO.

Viega Prevista Dry. Instalação fácil, grande liberdade na conceção: no desenvolvimento do nosso novo sistema de estruturas para a louça suspensa envolvemos a nossa experiência e as suas ideias. O resultado: Viega Prevista. Uma nova geração de estruturas para a louça suspensa, a qual economiza a mão de obra e oferece a si e aos seus clientes o máximo de conforto.

Saiba mais:
viega.pt/Prevista



ESTRUTURAS DE SANITA



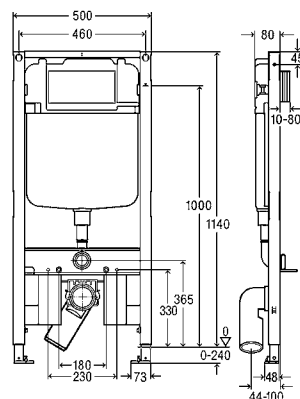
Estrutura de sanita Prevista Dry com ligação para WC com duche 1120 mm

- técnica de descarga dupla
- compatível com todas as placas de acionamento WC Prevista
- estrutura em aço pulverizado
- com estrangulador do caudal de descarga
- para WC com duche

modelo 8522

AC	B	UE	artigo	€
1120	500	1/15	771 980	322,82

B = B (largura)

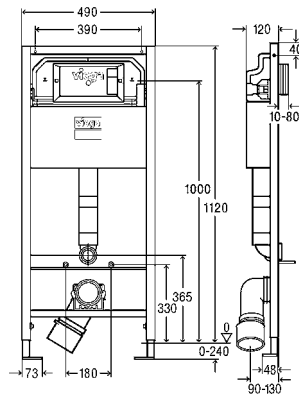


Estrutura de sanita Prevista Dry com espessura de 8 cm

- técnica de descarga dupla
- compatível com todas as placas de acionamento WC Prevista
- estrutura em aço pulverizado

modelo 8523

AC	UE	artigo	€
1130	1/12	798 529	343,94



Estrutura de sanita Prevista Dry Versão standard 1120x490 mm

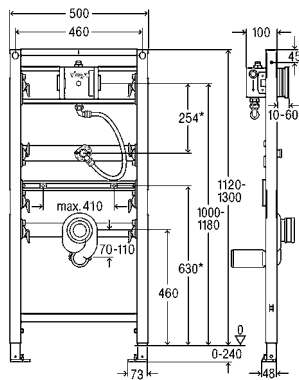
- técnica de descarga dupla
- compatível com todas as placas de acionamento WC Prevista
- estrutura em aço pulverizado
- sem estrangulador do caudal de descarga

modelo 8524

AC	B	UE	artigo	€
1120	490	1/15	771 973	269,62

B = B (largura)

ESTRUTURA DE URINOL



Estrutura de urinol Prevista Dry ligação de água universal 1120-1300 mm

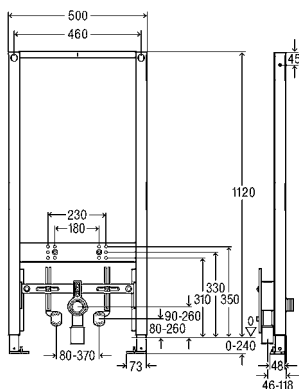
- compatível com todas as placas de acionamento de urinol Prevista
- estrutura em aço pulverizado
- com circuito de descarga, ligação de água R 1/2"

modelo 8560.32

AC	B	UE	artigo	€
1120-1300	500	1/12	776 411	395,29

B = B (largura)

ESTRUTURA DE BIDÉ



Estrutura de bidé Prevista Dry 1120 mm

- estrutura em aço pulverizado
- ligação ajustável

modelo 8568

AC	B	UE	artigo	€
1120	500	1/10	776 442	352,85

B = B (largura)

i

As suas vantagens

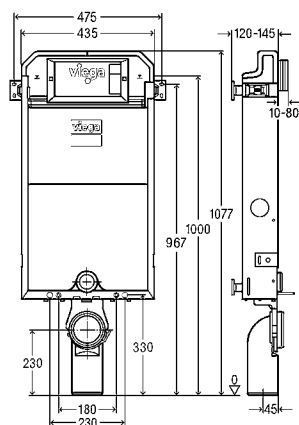
- Sistema de estruturas de encastrar flexível, para montagem em paredes de gesso cartonado ou alvenaria
- Aro da estrutura 40 x 40 mm de estabilidade elevada
- Adequado para casas de banho particulares e públicas
- Todos os componentes em amarelo, não necessitam de ferramentas

A PRIMEIRA OPÇÃO PARA A ALVENARIA: PREVISTA PURE.

Viega Prevista Pure. Técnica de estruturas para a louça suspensa com procedimentos comprovados: com Prevista Pure e o seu novo autoclismo é possível realizar, em paredes de alvenaria, instalações individuais, de elevada qualidade e duradouras.



Saiba mais:
viega.pt/Prevista

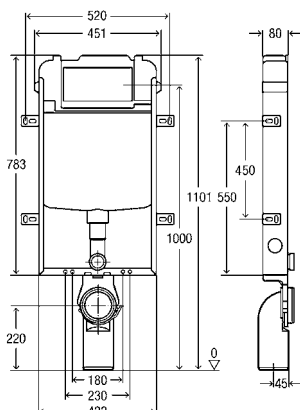


Estrutura de WC Prevista Pure 1077 mm

- técnica de descarga dupla
- compatível com todas as placas de acionamento WC Prevista
- com estrangulador do caudal de descarga

modelo 8512

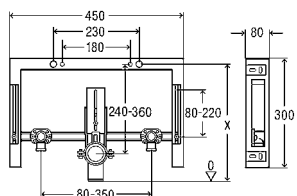
AC	UE	artigo	€
1077	1/12	771 928	236,85



Estrutura de WC Prevista Pure com espessura de 8 cm

- técnica de descarga dupla
 - compatível com todas as placas de acionamento WC Prevista
- modelo 8513**

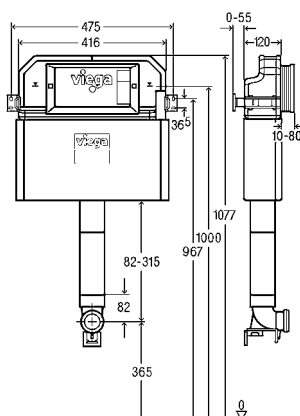
AC	UE	artigo	€
1101	1/16	799 427	228,32



Estrutura de bidé Prevista Pure 8 cm

- para bidé suspenso
 - carga máx. 400 kg
 - ligação ajustável DN 50/40
- modelo 8367**

	UE	artigo	€
	1	648 800	164,55

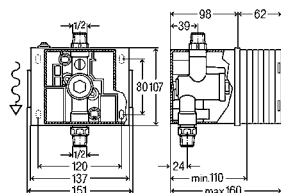


Autoclismo de encastrar 3H

- para sanita ao solo
 - técnica de descarga dupla
 - compatível com todas as placas de acionamento WC Prevista
 - com estrangulador do caudal de descarga
- modelo 8502**

B	UE	artigo	€
416	1/26	771 904	163,65

B = B (largura)



Circuito de água de urinol Prevista Pure

- para todas as placas de acionamento de urinol Prevista (manual e eletrónico)
 - ligação de água R 1/2"
- modelo 8566**

	UE	artigo	€
	1	785 994	140,52

i

As suas vantagens

- Sistema de estruturas de encastrar, adequado para paredes de alvenaria
- Estruturas WC com altura de construção de 1077 e 820 mm
- Montagem flexível das estruturas WC
- Todos os componentes em amarelo, não necessitam de ferramentas

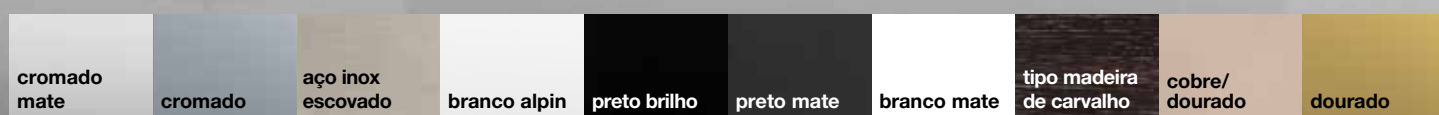
DESIGN APELATIVO PARA TODAS AS ESTRUTURAS VIEGA.

Placas de acionamento Viega Visign. Linhas claras, geometrias perfeitamente moldadas e um tato que mima qualquer mão caracterizam os modelos de placas de acionamento Visign for More e Visign for Style.

Uma variedade de materiais e cores de inspiração internacional garantem que a série Visign corresponda a todas as tendências actuais da louça e do azulejo. As placas de acionamento Visign são compatíveis com todas os autoclismos e sistemas de estruturas de encastrar Viega Prevista e também oferecem uma tecnologia surpreendentemente inteligente por detrás do seu atrativo design.



Diversidade de acabamentos para qualquer espaço. Mais de 50 versões de design de alta qualidade que podem ser instaladas em qualquer estrutura de encastrar Viega Prevista.



PRÉMIOS DE DESIGN

DESIGN PLUS

powered by: **ISH**



GERMAN
DESIGN
AWARD
WINNER
2020



GOLD
AWARD
2020



DESIGN
AWARD
2020

**INNOVATIONSPREIS
ARCHITEKTUR +
TECHNIK**



reddot winner 2020



reddot award 2019
winner

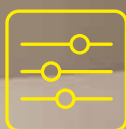
**Compatível
com todos os
autoclismos
Viega
Prevista**



Saiba mais:
viega.pt/Placas-de-acionamento

UMA SOLUÇÃO REDONDA, BEM DEFINIDA.

Visign for Style. As placas de acionamento da série Visign for Style impressionam com sua facilidade de uso e qualidade, o design cool já não é necessariamente um luxo dispendioso.



Para facilitar a sua decisão, utilize de forma simples o nosso configurador online das placas de acionamento.



[viega.pt/
Placas-de-
acionamento](https://viega.pt/Placas-de-acionamento)

VISIGN FOR STYLE 20



artigo 773 793



artigo 773 786



artigo 773 779

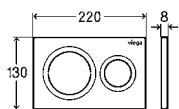


artigo 796 389



artigo 832 476

NOVO


**Placa de acionamento WC para Prevista
Visign for Style 20**

■ acionamento da descarga manual frontal ou de topo, técnica de descarga dupla

equipamento

Aro de fixação, conjunto de pinos de acionamento, pernos de fixação modelo 8610.1

placa de cobertura	tecla	UE	artigo	€
material sintético branco alpin	material sintético branco alpin	1	773 793	62,70
material sintético cromado mate	material sintético cromado mate	1	773 786	91,35
material sintético cromado	material sintético cromado	1	773 779	91,35
sintético preto mate	sintético preto mate	1	796 389	147,25
sintético branco mate	sintético branco mate	1	832 476	146,25

VISIGN FOR STYLE 21



artigo 773 250



artigo 773 243



artigo 773 236

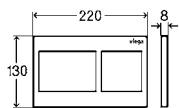


artigo 801 724



artigo 832 483

NOVO


**Placa de acionamento WC para Prevista
Visign for Style 21**

■ acionamento da descarga manual frontal ou de topo, técnica de descarga dupla

equipamento

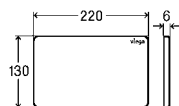
Aro de fixação, conjunto de pinos de acionamento, pernos de fixação modelo 8611.1

placa de cobertura	tecla	UE	artigo	€
material sintético branco alpin	material sintético branco alpin	1	773 250	62,70
material sintético cromado mate	material sintético cromado mate	1	773 243	91,35
material sintético cromado	material sintético cromado	1	773 236	91,35
sintético preto mate	sintético preto mate	1	801 724	144,10
sintético branco mate	sintético branco mate	1	832 483	138,15

VISIGN FOR STYLE



artigo 826 123


**Placa de cobertura WC para Prevista
Visign for Style**

■ só em combinação com fio de ligação modelo 8570.55, recetor remoto modelo 8570.58, acionamento da descarga à distância para sanita para Prevista Visign for Style 23 modelo 8640.1, acionamento da descarga à distância para sanita para Prevista Visign for More 200 modelo 8641.1

■ material sintético

■ sem função

equipamento

Aro de fixação, pernos de fixação, acionamento de emergência modelo 8660.1

placa de cobertura	UE	artigo	€
material sintético branco alpin	1	826 123	83,57

LINHAS FINAS.

Visign for Style 23. Paralelamente ao clássico retângulo, as formas geométricas suaves ganham cada vez mais força na decoração da casa de banho: a Visign for Style 23 convence com os seus botões de autoclismo ovais, um arredondamento acentuado dos rebordos ou um aro de suporte cromado que faz lembrar o formato de um smartphone e faz com que a placa levite sobre a parede.



VISIGN FOR STYLE 23



artigo 773 151



artigo 773 069



artigo 773 052



artigo 801 731



artigo 773 175



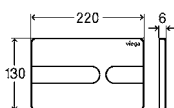
artigo 773 199



artigo 773 182



artigo 773 229


**Placa de acionamento WC para Prevista
Visign for Style 23**

- acionamento da descarga manual frontal ou de topo, técnica de descarga dupla

equipamento

Aro de fixação, conjunto de pinos de acionamento, pernos de fixação modelo 8613.1

placa de cobertura	tecla	UE	artigo	€
material sintético branco alpin	material sintético branco alpin	1	773 151	80,77
material sintético cromado mate	material sintético cromado mate	1	773 069	99,22
material sintético cromado	material sintético cromado	1	773 052	114,59
sintético preto mate	sintético preto mate	1	801 731	183,97
sintético preto brilho	sintético preto brilho	1	773 175	99,25
sintético cor aço inox escovado	sintético cor aço inox escovado	1	773 168	177,20
acrílico preto brilho	sintético preto mate	1	773 199	292,64
acrílico preto brilho	sintético cor aço inox escovado	1	773 182	292,64
material sintético cor especial	material sintético cor especial	1	773 205 ¹	p.c.
material sintético cor metálica	material sintético cor metálica	1	773 212 ¹	p.c.
material sintético dourado	material sintético dourado	1	773 229 ²	p.c.

¹) Prazo de entrega para encomendas especiais: 8 semanas mais tempo de transporte; excluída a possibilidade de devolução!

²) Prazo de entrega para encomendas especiais: 10 semanas mais tempo de transporte; excluída a possibilidade de devolução!

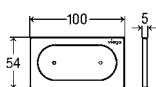
VISIGN FOR STYLE 23 – ACIONAMENTOS DA DESCARGA À DISTÂNCIA



artigo 773 083



artigo 773 076


**Acionamento da descarga à distância WC para Prevista
Visign for Style 23**
eletrónico

- para todos os autoclismos de encastrar Prevista
- em combinação com conjunto de encastrar modelo 8640.14
- só em combinação com conjunto de acessórios modelo 8655.11
- descarga manual, técnica de descarga dupla, com função Viega Higiene

equipamento

Aro de fixação

dados técnicos

descarga pequena cerca 3 l

descarga completa cerca 6 l

aviso

O conjunto de acessórios eletrónicos deve ser encomendado separadamente. Adequado para montagem em móvel.

Aviso relativo à função Viega Higiene: para assegurar o funcionamento adequado através da deteção do uso, é possível ajustar diversos intervalos de higienização e volumes de descarga de higienização. Intervalos de tempo ajustáveis: 1 h, 12 h, 24 h, 72 h, 168 h. Volumes de descarga ajustáveis: 3 l, 7,5 l.

modelo 8640.1

placa de cobertura	tecla	UE	artigo	€
material sintético branco alpin	material sintético branco alpin	1	773 083	149,50
material sintético cromado	material sintético cromado	1	773 076	210,09



VISIGN FOR STYLE 24



artigo 773 281



artigo 773 274



artigo 773 267



artigo 801 748



artigo 773 304



artigo 773 298



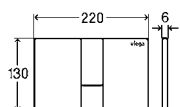
artigo 773 311



artigo 773 328



artigo 773 359



Placa de acionamento WC para Prevista Visign for Style 24

- para todos os autoclismos de encastrar Prevista
- acionamento da descarga manual frontal ou de topo, técnica de descarga dupla

equipamento

Aro de fixação, conjunto de pinos de acionamento, pernos de fixação modelo 8614.1

placa de cobertura	tecla	UE	artigo	€
material sintético branco alpin	material sintético branco alpin	1	773 281	80,85
material sintético cromado mate	material sintético cromado mate	1	773 274	99,30
material sintético cromado	material sintético cromado	1	773 267	114,70
sintético preto mate	sintético preto mate	1	801 748	180,14
sintético preto brilho	sintético preto brilho	1	773 304	99,35
sintético cor aço inox escovado	sintético cor aço inox escovado	1	773 298	177,37
acrílico preto brilho	sintético preto mate	1	773 311	292,64
acrílico preto brilho	sintético cor aço inox escovado	1	773 328	292,64
material sintético cor especial	material sintético cor especial	1	773 335 ¹	p.c.
material sintético cor metálica	material sintético cor metálica	1	773 342 ¹	p.c.
material sintético dourado	material sintético dourado	1	773 359 ²	p.c.

¹) Prazo de entrega para encomendas especiais: 8 semanas mais tempo de transporte; excluída a possibilidade de devolução!

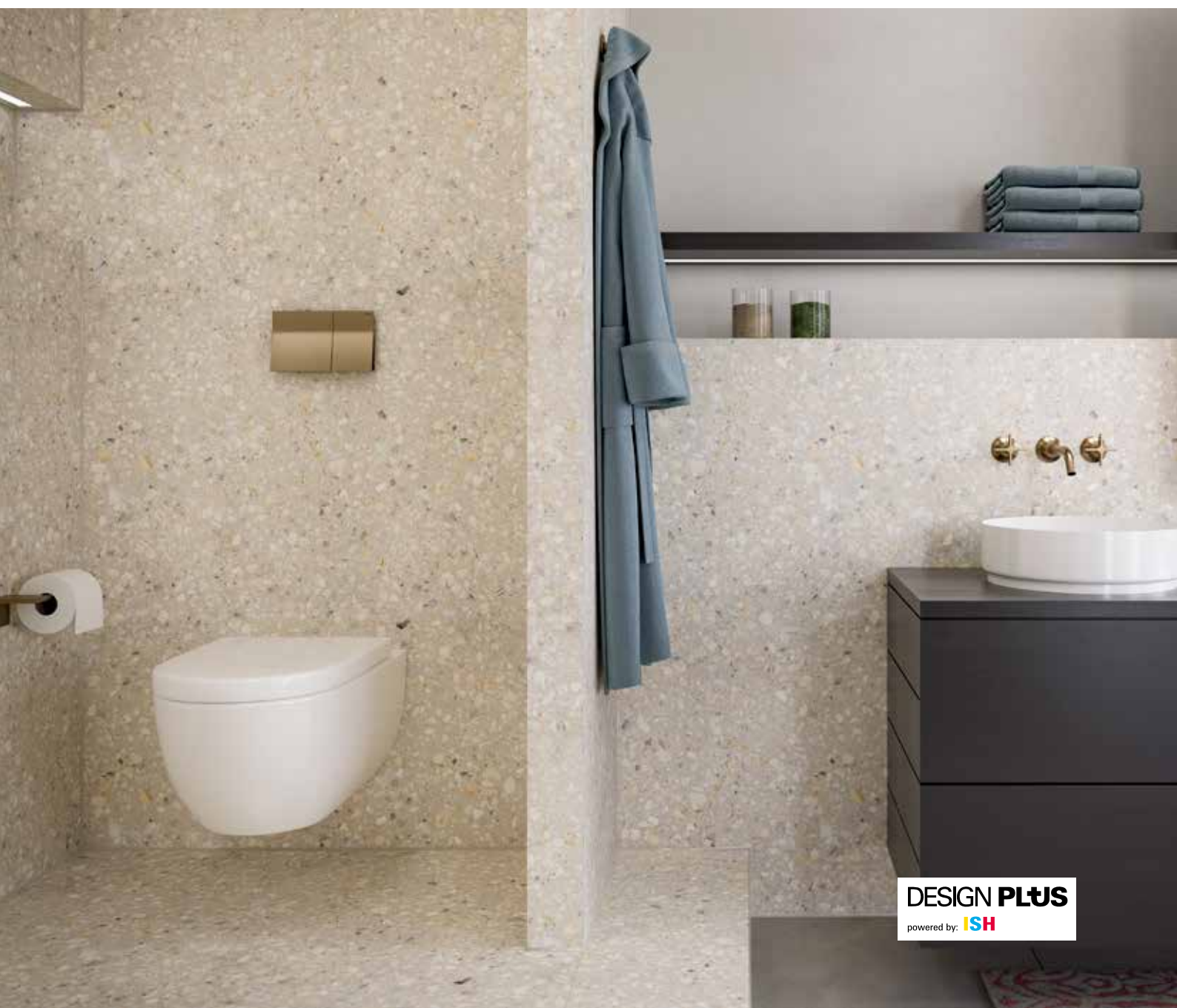
²) Prazo de entrega para encomendas especiais: 10 semanas mais tempo de transporte; excluída a possibilidade de devolução!

O CENTRO COMO DESTAQUE.

Visign for Style 24. Geometria rigorosa combinada na perfeição com uma sensação tátil suave, a Visign for Style 24 define um ponto de destaque visual em cada casa de banho. Os botões verticais dispostos centralmente formam um contraponto claro no habitual alinhamento horizontal dos botões. O modelo bicolor revela de forma ainda mais evidente o seu gosto extravagante.

MATERIAS DE ELEVADA QUALIDADE. PARA TODOS OS GOSTOS.

Visign for More. Seja em madeira ou vidro, cobre-dourado ou antracite: as placas de acionamento Visign for More estão disponíveis em diversas cores e materiais nobres. Oferecem o design adequado a todos os gostos, acompanhando as novas tecnologias. Todas as placas de acionamento são compatíveis com todos os autoclismos Prevista e podem ser instalados, na maioria, sem ferramentas.



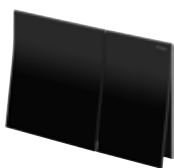
VISIGN FOR MORE 200



artigo 773 601



artigo 773 595



artigo 773 588



artigo 773 571



artigo 832 506

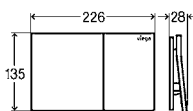
NOVO



artigo 773 564



artigo 773 632


**Placa de acionamento WC para Prevista
Visign for More 200**

- para todos os autoclismos de encastrar Prevista
- acionamento da descarga manual frontal, técnica de descarga dupla

equipamento

Aro de fixação, conjunto de pinos de acionamento, pernos de fixação
modelo 8620.1

placa de cobertura	tecla	UE	artigo	€
sintético preto brilho	metal cor cobre/dourado mate	1	773 601	428,27
sintético preto brilho	metal preto mate	1	773 595	428,27
material sintético cromado	vidro preto	1	773 588	354,97
material sintético cromado	vidro branco	1	773 571	354,97
sintético preto brilho	metal branco mate	1	832 506	425,29
sintético preto brilho	tipo madeira de carvalho	1	773 564	428,27
sintético preto brilho	metal cor especial	1	773 618¹	p.c.
sintético preto brilho	metal cor metálica	1	773 625¹	p.c.
sintético preto brilho	metal dourado	1	773 632²	p.c.

¹) Prazo de entrega para encomendas especiais: 8 semanas mais tempo de transporte; excluída a possibilidade de devolução!

²) Prazo de entrega para encomendas especiais: 10 semanas mais tempo de transporte; excluída a possibilidade de devolução!

O DESEJO DE LUXO.

Visign for More 201.

Design forte numa unidade de metal gravada a laser: esta é a nova placa de acionamento sem contato Visign for More 201, por exemplo, em aço inoxidável escovado. A placa extremamente fina integra-se em qualquer design de parede de alta qualidade, à face dos mosaicos se assim o desejar, ou com um aro LED opcional. A forma abaulada para fora inclina-se para o observador enquanto os botões sobem, conferindo à placa um destaque tátil e ótico bem definido.

Opcionalmente para Visign for More 201, o aro de fixação iluminado.



VISIGN FOR MORE 201



artigo 773 526



artigo 773 519



artigo 773 502

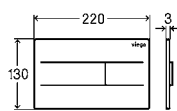


artigo 773 557



artigo 832 513

NOVO



Placa de acionamento WC para Prevista Visign for More 201 eletrônico

- para todos os autoclismos de encastrar Prevista
- por encomenda como opção aro de montagem para sanita para Prevista modelo 8650.1
- só em combinação com conjunto de acessórios modelo 8655.11
- acionamento da descarga manual frontal ou de topo, técnica de descarga dupla, com função Viega Higiene

equipamento

Aro de fixação, conjunto de pinos de acionamento, pernos de fixação

dados técnicos

descarga pequena cerca 3 l

descarga completa cerca 6 l

aviso

O conjunto de acessórios eletrónicos deve ser encomendado separadamente.

modelo 8621.1

placa de cobertura aço inoxidável	tecla aço inoxidável	UE	artigo	€
escovado	escovado	1	773 526	300,44
preto mate	preto mate	1	773 519	300,44
branco brilho	branco brilho	1	773 502	300,44
cor especial	cor especial	1	773 533 ¹	p.c.
cor metálica	cor metálica	1	773 540 ¹	p.c.
dourado	dourado	1	773 557 ²	p.c.
branco mate	branco mate	1	832 513	298,37

¹) Prazo de entrega para encomendas especiais: 8 semanas mais tempo de transporte; excluída a possibilidade de devolução!

²) Prazo de entrega para encomendas especiais: 10 semanas mais tempo de transporte; excluída a possibilidade de devolução!



Conjunto de acessórios eletrónico 783 952 (página 25)

VISIGN FOR MORE 202



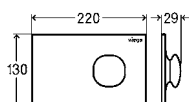
artigo 773 458



artigo 773 465



artigo 773 496

**Placa de acionamento WC para Prevista Visign for More 202****eletrónico com iluminação LED**

- para todos os autoclismos de encastrar Prevista
- só em combinação com conjunto de acessórios modelo 8655.11
- acionamento da descarga manual frontal ou de topo, técnica de descarga dupla, com função Viega Higiene, com iluminação LED permanente

equipamento

Aro de fixação, conjunto de pinos de acionamento, pernos de fixação

dados técnicos

descarga pequena cerca 3 l

descarga completa cerca 6 l

aviso

O conjunto de acessórios eletrónicos deve ser encomendado separadamente.

modelo 8622.1

placa de cobertura metal	tecla metal	UE	artigo	€
branco brilho	branco brilho	1	773 458	577,10
branco brilho	cromado	1	773 465	577,10
cor especial	cor especial	1	773 472¹	p.c.
cor metálica	cor metálica	1	773 489¹	p.c.
dourado	dourado	1	773 496²	p.c.

¹⁾ Prazo de entrega para encomendas especiais: 8 semanas mais tempo de transporte; excluída a possibilidade de devolução!

²⁾ Prazo de entrega para encomendas especiais: 10 semanas mais tempo de transporte; excluída a possibilidade de devolução!



Conjunto de acessórios eletrónico 783 952 (página 25)



UM VERDADEIRO DESTAQUE.

Visign for More 202.

A placa de acionamento Visign for More 202 revoluciona o sistema de descarga do autoclismo. Nomeadamente, no que diz respeito ao interruptor, que substitui o clássico acionamento por pressão pela rotação. O design orgânico com iluminação LED convida ao toque e ao não-mais-soltar. O interruptor rotativo perceptivelmente saliente dá forma a uma ousada antítese no design plano atualmente predominante, reforçando-a com uma possível integração à face dos mosaicos. A placa de acionamento eletrónico adapta-se na perfeição às arquiteturas orgânicas e às casas de banho patchwork em estilo retro, etno ou dos anos 70. Também no que diz respeito às cores, não há gostos que fiquem por satisfazer: graças à pintura individualizada, disponível em várias cores especiais.



UM EUFEMISMO INTERESSANTE.

Visign for More 204.

Diz a regra que os autoclismos são redondos. Já está mais do que na hora de criar exceções à regra, diz a Viega. O resultado é visível e tangível: a nova placa de acionamento Visign for More 204 substitui os botões redondos clássicos por uma barra, que só tem de ser ligeiramente pressionada, uma mais comprida para um volume de descarga grande e uma mais curta para um volume de descarga pequeno.

VISIGN FOR MORE 204



artigo 773 663



artigo 773 656



artigo 773 649



artigo 773 670

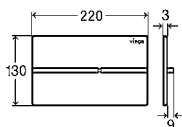


artigo 832 520

NOVO



artigo 773 700



Placa de acionamento WC para Prevista Visign for More 204 eletrónico

- para todos os autoclismos de encastrar Prevista
- por encomenda como opção aro de montagem para sanita para Prevista modelo 8650.1
- só em combinação com conjunto de acessórios modelo 8655.11
- acionamento da descarga manual frontal ou de topo, técnica de descarga dupla, com função Viega Higiene

equipamento

Aro de fixação, conjunto de pinos de acionamento, pernos de fixação

dados técnicos

descarga pequena cerca 3 l
descarga completa cerca 6 l

aviso

O conjunto de acessórios eletrónicos deve ser encomendado separadamente. modelo 8624.1

placa de cobertura aço inoxidável	tecla metal	UE	artigo	€
escovado	escovado	1	773 663	318,77
preto mate	preto mate	1	773 656	318,77
polido	cromado	1	773 649	318,77
preto mate	escovado	1	773 670	318,77
branco mate	branco mate	1	832 520	316,59
cor especial	cor especial	1	773 687 ¹	p.c.
cor metálica	cor metálica	1	773 694 ¹	p.c.
dourado	dourado	1	773 700 ²	p.c.

¹) Prazo de entrega para encomendas especiais: 8 semanas mais tempo de transporte; excluída a possibilidade de devolução!

²) Prazo de entrega para encomendas especiais: 10 semanas mais tempo de transporte; excluída a possibilidade de devolução!



Conjunto de acessórios eletrónico 783 952 (página 25)



MÁXIMA HIGIENE NO SEU BANHO.

Visign for Style und Visign for More sensitive.

Limpeza exemplar, cuidado fácil e design apelativo: as placas de acionamento da Viega sem tato Visign for More 205 sensitive e Visign for Style 25 sensitive oferecem em todas as casas de banho um conforto de acionamento ao mais alto nível. A descarga é acionada com a aproximação da mão. O utilizador desfruta desta forma do conforto de acionamento e mantém à distância germes e bactérias. Todas as superfícies são muito fáceis de limpar e mantêm o seu ótimo aspeto durante décadas.

VISIGN FOR STYLE 25 SENSITIVE

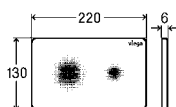


artigo 774 356



artigo 827 663

NOVO



Placa de acionamento WC para Prevista Visign for Style 25 sensitive

- para todos os autoclismos de encastrar Prevista
- só em combinação com conjunto de acessórios modelo 8655.11
- impresso com cor brilhante
- acionamento sem contacto da descarga frontal ou de topo, técnica de descarga dupla, com função Viega Higiene

equipamento

Aro de fixação, conjunto de pinos de acionamento, pernos de fixação

dados técnicos

descarga pequena cerca 3 l

descarga completa cerca 6 l

aviso

O conjunto de acessórios eletrónicos deve ser encomendado separadamente.
modelo 8615.1

placa de cobertura	UE	artigo	€
material sintético branco alpin	1	774 356	119,69
sintético preto mate	1	827 663	p.c.

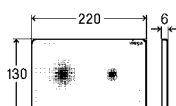


Conjunto de acessórios eletrónico 783 952 (página 25)

VISIGN FOR MORE 205 SENSITIVE



artigo 774 363



Placa de acionamento WC para Prevista Visign for More 205 sensitive com iluminação LED

- para todos os autoclismos de encastrar Prevista
- só em combinação com conjunto de acessórios modelo 8655.11
- aro cromado
- acionamento sem contacto da descarga frontal ou de topo, técnica de descarga dupla, com função Viega Higiene

equipamento

Aro de fixação, conjunto de pinos de acionamento, pernos de fixação

dados técnicos

descarga pequena cerca 3 l

descarga completa cerca 6 l

aviso

O conjunto de acessórios eletrónicos deve ser encomendado separadamente.
Iluminação de orientação ilumina ao aproximar.

modelo 8625.1

placa de cobertura	UE	artigo	€
vidro preto	1	774 363	577,10



Conjunto de acessórios eletrónico 783 952 (página 25)

OS CLÁSSICOS.

Visign for Life.

As placas de acionamento da série Visign for Life convencem pelo design simples inconfundível e pela mecânica de acionamento robusta. São produzidas em sintético e adequadas para o acionamento frontal ou de topo. As placas de acionamento são um exemplo para a poupança de água graças à dupla descarga para a descarga pequena e grande.

VISIGN FOR LIFE 5



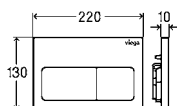
artigo 773 731



artigo 773 724



artigo 773 717



Placa de acionamento WC para Prevista

Visign for Life 5

- para todos os autoclismos de encastrar Prevista
- para guarnição de profundidade > 60 mm, encomendar em separado: conjunto de extensão modelo 8570.60
- acionamento da descarga manual frontal ou de topo, técnica de descarga dupla

equipamento

Conjunto de pinos de acionamento, material de fixação

modelo 8601.1

placa de cobertura material sintético	tecla material sintético	UE	artigo	€
branco alpin	branco alpin	1	773 731	43,00
cromado mate	cromado mate	1	773 724	63,49
cromado	cromado	1	773 717	61,59

VISIGN FOR LIFE 6



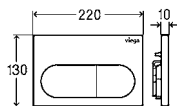
artigo 773 762



artigo 773 755



artigo 773 748



Placa de acionamento WC para Prevista

Visign for Life 6

- para todos os autoclismos de encastrar Prevista
- para guarnição de profundidade > 60 mm, encomendar em separado: conjunto de extensão modelo 8570.60
- acionamento da descarga manual frontal ou de topo, técnica de descarga dupla

equipamento

Conjunto de pinos de acionamento, material de fixação

modelo 8602.1

placa de cobertura material sintético	tecla material sintético	UE	artigo	€
branco alpin	branco alpin	1	773 762	43,00
cromado mate	cromado mate	1	773 755	63,49
cromado	cromado	1	773 748	61,59

FUNCIONAL E RESISTENTE.

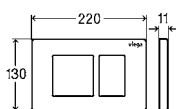
Visign for Public.

As placas de acionamento da série Visign for Public são especialmente para o uso nos espaços públicos. As superfícies lisas facilitam a manutenção. O material robusto protege contra o vandalismo. O acionamento é manual ou via infravermelho. No caso do acionamento por infravermelho, o sensor por detrás da placa deteta a utilização e realiza a descarga sem qualquer tato. O caudal de descarga e a área de deteção podem ser configurados individualmente.

VISIGN FOR PUBLIC 10



artigo 774 349



Placa de acionamento WC para Prevista Visign for Public 10

- para todos os autoclismos de encastrar Prevista
- acionamento da descarga manual frontal ou de topo, técnica de descarga dupla, aparafusável

equipamento

Aro de fixação, conjunto de pinos de acionamento, pernos de fixação modelo 8630.1

placa de cobertura aço inoxidável	tecla aço inoxidável	UE	artigo	€
escovado	escovado	1	774 349	116,20

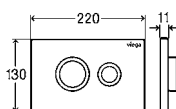
VISIGN FOR PUBLIC 11



artigo 774 325



artigo 774 332



Placa de acionamento WC para Prevista Visign for Public 11

- para todos os autoclismos de encastrar Prevista
- acionamento da descarga manual frontal ou de topo, técnica de descarga dupla, aparafusável

equipamento

Aro de fixação, conjunto de pinos de acionamento, pernos de fixação modelo 8631.1

placa de cobertura aço inoxidável	tecla aço inoxidável	UE	artigo	€
escovado	polido	1	774 325	153,39
branco brilho	polido	1	774 332	190,65

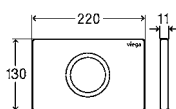
VISIGN FOR PUBLIC 12



artigo 774 370



artigo 774 387



Placa de acionamento WC para Prevista Visign for Public 12

acionamento da descarga de infravermelho

- para todos os autoclismos de encastrar Prevista
- só em combinação com conjunto de acessórios modelo 8655.11
- acionamento sem contacto da descarga de infravermelho frontal, técnica de descarga dupla, com função Viega Higiene, aparafusável

equipamento

Aro de fixação, conjunto de pinos de acionamento, pernos de fixação

dados técnicos

descarga pequena cerca 3 l

descarga completa cerca 6 l

aviso

O conjunto de acessórios eletrónicos deve ser encomendado separadamente.

modelo 8635.1

placa de cobertura aço inoxidável	UE	artigo	€
escovado	1	774 370	606,24
branco brilho	1	774 387	680,69



Conjunto de acessórios eletrónico 783 952 (página 25)

ACESSÓRIOS.

Placas de acionamento Viega Visign.



ACESSÓRIOS DE ACIONAMENTO DE WC



Conjunto de acessórios eletrônicos

- equipado com unidade de acionamento modelo 8580.29
- para uso com placa de acionamento para sanita para Prevista
- Fonte de alimentação (comprimento do fio 1,05 m)
- tensão de rede 100–240 V AC/50–60 Hz

modelo 8655.11

	UE	artigo	€
	1	783 952	157,29



Conjunto eletrônico a bateria composto por:

modelo		UE	artigo	€
8580.29	Unidade de acionamento eletrônico	1	786 441	172,04
8580.33	Compartimento da bateria	1	786 588	100,65



Aro de montagem WC para Prevista com iluminação LED

- para todos os autoclismos de encastrar Prevista
- material sintético
- só em combinação com placa de acionamento para sanita para Prevista Visign for More 201 modelo 8621.1, placa de acionamento para sanita para Prevista Visign for More 204 modelo 8624.1
- material sintético

equipamento

Aro de fixação, parafusos de fixação, peça de ligação

aviso

Iluminação de orientação ilumina ao aproximar.

modelo 8650.1

	UE	artigo	€
	1	775 803	469,35



Compartimento de inserção WC para Prevista

- para pastilhas de limpeza para sanita

modelo 8653.1

	UE	artigo	€
	1	773 366	46,24

O DESIGN **PERFEITO COMPLEMENTAM** A SUA CASA DE BANHO.

Placas de acionamento de urinol Viega Visign. Importante para delinear a casa de banho de serviço é a coordenação do design. Por esse motivo, tem na Viega placas de acionamento de urinol adequadas às placas de acionamento WC. Assim, não existem limites às suas exigências.



VISIGN FOR STYLE 20

artigo 774 493



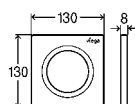
artigo 774 486



artigo 774 479



artigo 817 947

**Placa de acionamento do urinol para Prevista Visign for Style 20**

- para sistema de descarga de urinol
- material sintético
- acionamento da descarga manual frontal

equipamento

Aro de fixação, conjunto de pinos de acionamento, pernos de fixação, válvula de cartucho

modelo 8610.2

placa de cobertura material sintético	tecla material sintético	UE	artigo	€
branco alpin	branco alpin	1	774 493	201,04
cromado mate	cromado mate	1	774 486	213,09
cromado	cromado	1	774 479	207,05
sintético preto mate	sintético preto mate	1	817 947	253,64

VISIGN FOR STYLE 21

artigo 774 523



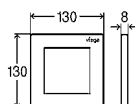
artigo 774 516



artigo 774 509



artigo 818 050

**Placa de acionamento do urinol para Prevista Visign for Style 21**

- para sistema de descarga de urinol
- material sintético
- acionamento da descarga manual frontal

equipamento

Aro de fixação, conjunto de pinos de acionamento, pernos de fixação, válvula de cartucho

modelo 8611.2

placa de cobertura material sintético	tecla material sintético	UE	artigo	€
branco alpin	branco alpin	1	774 523	201,04
cromado mate	cromado mate	1	774 516	213,09
cromado	cromado	1	774 509	207,05
sintético preto mate	sintético preto mate	1	818 050	253,64

VISIGN FOR STYLE 23

artigo 774 554



artigo 774 547



artigo 774 530



artigo 774 578



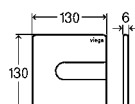
artigo 774 561



artigo 774 592



artigo 774 585

**Placa de acionamento do urinol para Prevista Visign for Style 23**

- para sistema de descarga de urinol
- material sintético
- acionamento da descarga manual frontal

equipamento

Aro de fixação, conjunto de pinos de acionamento, pernos de fixação, válvula de cartucho

modelo 8613.2

placa de cobertura	tecla	UE	artigo	€
material sintético branco alpin	material sintético branco alpin	1	774 554	216,52
material sintético cromado mate	material sintético cromado mate	1	774 547	229,52
material sintético cromado	material sintético cromado	1	774 530	223,02
sintético preto brilho	sintético preto brilho	1	774 578	235,35
sintético cor aço inox escovado	sintético cor aço inox escovado	1	774 561	343,45
acrílico preto brilho	sintético preto mate	1	774 592	513,75
acrílico preto brilho	sintético cor aço inox escovado	1	774 585	542,55



DESIGN PLUS
powered by: **ISH**

VISIGN FOR MORE 200



artigo 774 639



artigo 774 622



artigo 814 090



artigo 774 646



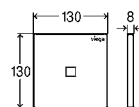
artigo 774 677



artigo 774 660



artigo 774 653



Placa de acionamento do urinol para Prevista Visign for More 200

acionamento da descarga de infravermelho

- para sistema de descarga de urinol
- material sintético, vidro, madeira
- acionamento sem contacto da descarga de infravermelho frontal

equipamento

Aro de fixação, conjunto de pinos de acionamento, pernos de fixação, válvula de cartucho eletrónica, fonte de alimentação

dados técnicos

tensão de rede 100–240 V AC/50–60 Hz

aviso

Com função Viega Higiene, por opção, após 1 h, 12 h, 24 h, 72 h ou 168 h sem utilização.

modelo 8620.2

placa de cobertura	UE	artigo	€
material sintético branco alpin	1	774 639	533,62
material sintético cromado	1	774 622	549,62
sintético preto mate	1	814 090	585,49
sintético cor aço inox escovado	1	774 646	566,10
vidro preto	1	774 677	776,80
vidro branco	1	774 660	776,80
tipo madeira de carvalho	1	774 653	815,65



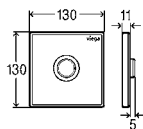
VISIGN FOR PUBLIC 11



artigo 774 608



artigo 774 615



Placa de acionamento do urinol para Prevista Visign for Public 11

- para sistema de descarga de urinol
- aço inoxidável
- acionamento da descarga manual frontal

equipamento

Aro de fixação, conjunto de pinos de acionamento, pernos de fixação, válvula de cartucho

modelo 8631.2

placa de cobertura aço inoxidável	tecla aço inoxidável	UE	artigo	€
escovado	polido	1	774 608	266,25
branco brilho	polido	1	774 615	279,57

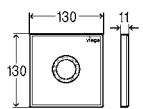
VISIGN FOR PUBLIC 12



artigo 774 684



artigo 774 691



Placa de acionamento do urinol para Prevista Visign for Public 12

acionamento da descarga de infravermelho

- para sistema de descarga de urinol
- aço inoxidável
- acionamento sem contacto da descarga de infravermelho frontal

equipamento

Aro de fixação, conjunto de pinos de acionamento, pernos de fixação, válvula de cartucho eletrónica, fonte de alimentação

dados técnicos

tensão de rede 230 V/50 Hz

aviso

Com função Viega Higiene, por opção, após 1 h, 12 h, 24 h, 72 h ou 168 h sem utilização.

modelo 8635.2

placa de cobertura aço inoxidável	UE	artigo	€
escovado	1	774 684	776,80
branco brilho	1	774 691	815,65

LIBERDADE DE DESIGN SIMPLIFICADA: ADVANTIX CLEVIVA.

Viega Advantix Cleviva. A casa de banho é um lugar de bemestar. As exigências dos utilizadores de casas de banho são igualmente elevadas: estes procuram estilos individuais, com ampla margem para as suas próprias ideias de design. A calha de duche Advantix Cleviva, com escoamento de ponto único guiado à superfície, oferece exatamente isso: um estilo sofisticado de casa de banho e liberdade de design. E o melhor de tudo: as novas calhas de duche são rápidas e fáceis de instalar e adaptar em qualquer configuração de casa de banho.

Saiba mais:

viega.pt/Advantix-Cleviva



Vista Geral.

Independentemente da situação de montagem: A calha de duche Advantix Cleviva da Viega permite satisfazer quase todos os desejos dos clientes. O conjunto também está disponível como calha completa com comprimentos 800, 1.000, 1.200 mm, altura de construção de 95 mm (modelo: 4981.10), ou como variante para reabilitação (modelo: 4981.11).



Modelo: 4981.80
Sifão standard
Altura de constr.: 95–155 mm
Retenção de água: 50 mm
Cap. de descarga: 0,5–0,7 l/s*



Modelo: 4981.81
Sifão para reabilitação
Altura mínima: ab 70 mm
Retenção de água: 25 mm
Cap. de descarga: 0,4–0,7 l/s*



Modelo: 4981.90
Sumidouro vertical
Altura mínima: 25 mm
Sem sifão
Cap. de descarga: 0,5–0,6 l/s

Modelo: 4981.30, 4981.31, 4981.32
Comprimentos do perfil: 800, 1.000, 1.200 mm
Material: aço inoxidável, 1.4301



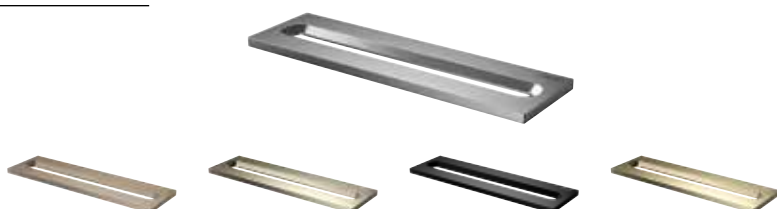
* Critérios: altura de retenção, inserto de design e coletor de sujidade

i

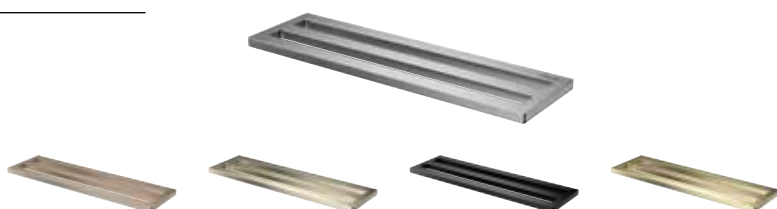
As suas vantagens

- Drenagem orientada à superfície para máxima higiene
- A lâmina de impermeabilização fixada de fábrica, que pode ser encaixada, assegura a máxima segurança
- O perfil do sumidouro garante um fluxo de água ideal mercê da inclinação interior
- Máxima flexibilidade do design em virtude dos inserts e do perfil de duche substituíveis
- Possibilidade de posicionamento individual, indicada para a montagem na parede ou a instalação central ou descentralizada
- Perfil de duche encurtável para uma adaptação ideal do comprimento
- Conforme norma DIN 18534 e DIN EN 1253

Modelo: 4981.50
Inserto Visign C1



Modelo: 4981.60
Inserto Visign C2



Modelo: 4923.5
Isolamento do tubo



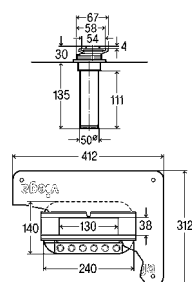
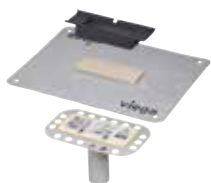
Modelo: 4914.90
Elemento com proteção acústica



Modelo: 4965.90
Ferramenta



ALTURA DE MONTAGEM A PARTIR 0 MM



Sumidouro da calha de duche Advantix Cleviva vertical

- para impermeabilização líquida (duche com mosaico)
- sem: sifão

equipamento

Flange de montagem, lâmina de impermeabilização pré-montada de fábrica, peça de compensação de altura, crivo

dados técnicos

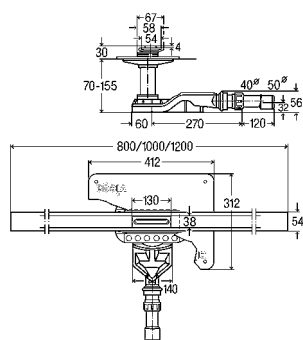
capacidade de descarga altura de retenção 10 mm 0,5 l/s

capacidade de descarga altura de retenção 20 mm 0,6 l/s

modelo 4981.90

DN	UE	artigo	€
50	1	797 270	100,74

ALTURA DE MONTAGEM A PARTIR 70 MM



Calha de duche Advantix Cleviva com inserto Advantix Visign C1 (modelo para reabilitação)

- para impermeabilização líquida (duche com mosaico)
- aço inoxidável 1.4301

equipamento

Perfil de calha de duche, inserto, sifão, flange de montagem, lâmina de impermeabilização pré-montada de fábrica, peça de compensação de altura, tubo de descarga, crivo, conjunto de fixação

dados técnicos

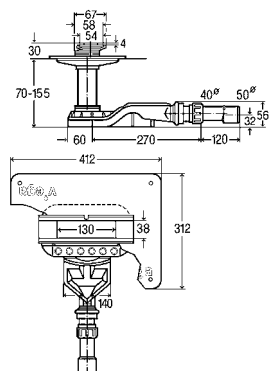
altura da água de selagem 25 mm

capacidade de descarga altura de retenção 10 mm 0,4–0,5 l/s

capacidade de descarga altura de retenção 20 mm 0,45–0,55 l/s

modelo 4981.11

L	AC	DN	versão	UE	artigo	€
800	70	40/50	escovado	1	794 491	536,95
1.000	70	40/50	escovado	1	794 507	580,92
1.200	70	40/50	escovado	1	794 514	632,47



Corpo principal da calha de duche Advantix Cleviva (modelo para reabilitação)

- para impermeabilização líquida (duche com mosaico)

equipamento

Sifão, flange de montagem, lâmina de impermeabilização pré-montada de fábrica, peça de compensação de altura, tubo de descarga, crivo

dados técnicos

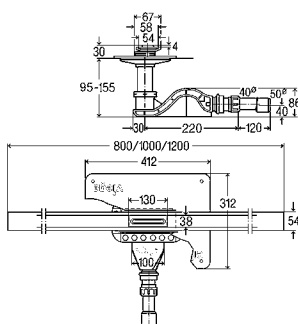
altura da água de selagem 25 mm

capacidade de descarga altura de retenção 10 mm 0,4–0,5 l/s

capacidade de descarga altura de retenção 20 mm 0,45–0,55 l/s

modelo 4981.81

AC	DN	UE	artigo	€
70	40/50	1	794 415	206,54

ALTURA DE MONTAGEM A PARTIR 95 MM**Calha de duche Advantix Cleviva com inserto Advantix Visign C1**

- para impermeabilização líquida (duche com mosaico)
- aço inoxidável 1.4301

equipamento

Perfil de calha de duche, inserto, sifão, flange de montagem, lâmina de impermeabilização pré-montada de fábrica, peça de compensação de altura, tubo de descarga, crivo, conjunto de fixação

dados técnicos

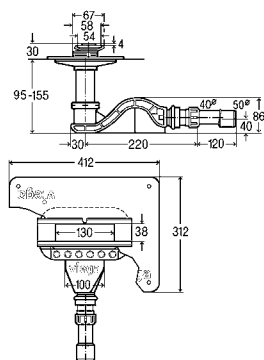
altura da água de selagem 50 mm

capacidade de descarga altura de retenção 10 mm 0,5–0,65 l/s

capacidade de descarga altura de retenção 20 mm 0,55–0,7 l/s

modelo 4981.10

L	AC	DN	versão	UE	artigo	€
800	95–155	40/50	escovado	1	794 460	536,95
1.000	95–155	40/50	escovado	1	794 477	580,92
1.200	95–155	40/50	escovado	1	794 484	632,47

**Corpo principal da calha de duche Advantix Cleviva**

- para impermeabilização líquida (duche com mosaico)

equipamento

Sifão, flange de montagem, lâmina de impermeabilização pré-montada de fábrica, peça de compensação de altura, tubo de descarga, crivo

dados técnicos

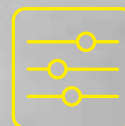
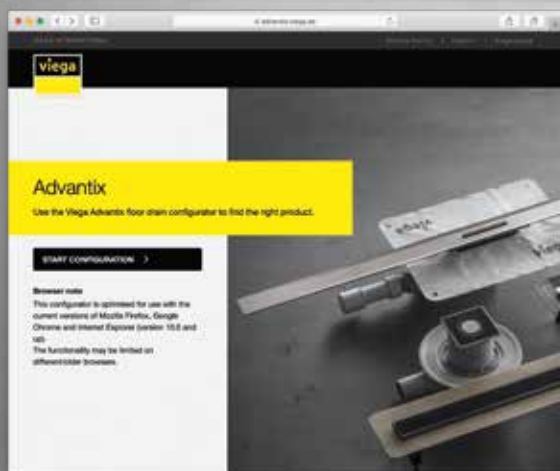
altura da água de selagem 50 mm

capacidade de descarga altura de retenção 10 mm 0,5–0,65 l/s

capacidade de descarga altura de retenção 20 mm 0,55–0,7 l/s

modelo 4981.80

AC	DN	UE	artigo	€
95–155	40/50	1	794 408	206,54

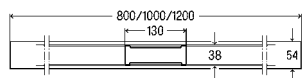


O configurador online Advantix oferece as opções de forma rápida e confortável, para o planeamento dos sumidouros de duche e calhas de duche da série Advantix.



viega.pt/Configurador-calhas-de-duche

ACESSÓRIOS PARA CALHAS DE DUCHE ADVANTIX CLEVIVA

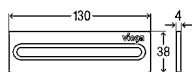


Perfil de calha de duche Advantix Cleviva

- adequado para corpo principal da calha de duche Advantix Cleviva modelo 4981.80, 4981.81, sumidouro da calha de duche Advantix Cleviva vertical modelo 4981.90
- aço inoxidável 1.4301

modelo	L	versão	UE	artigo	€
4981.30	800	aço inoxidável escovado	1	794 118	253,09
		aço inox cor cobre/dourado escovado	1	794 262 ¹	432,32
		aço inox champanhe escovado	1	794 279 ¹	432,32
		aço inox preto escovado	1	794 224 ¹	432,32
		aço inox cor dourado escovado	1	794 248 ¹	432,32
4981.31	1.000	aço inoxidável escovado	1	794 125	296,92
		aço inox cor cobre/dourado escovado	1	794 323 ¹	523,82
		aço inox champanhe escovado	1	794 330 ¹	523,82
		aço inox preto escovado	1	794 286 ¹	523,82
		aço inox cor dourado escovado	1	794 309 ¹	523,82
4981.32	1.200	aço inoxidável escovado	1	794 132	348,60
		aço inox cor cobre/dourado escovado	1	794 385 ¹	638,30
		aço inox champanhe escovado	1	794 392 ¹	638,30
		aço inox preto escovado	1	794 347 ¹	638,30
		aço inox cor dourado escovado	1	794 361 ¹	638,30

¹⁾ revestido PVD



Inserto de calha de duche Advantix Cleviva Visign C1

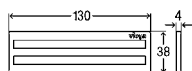
orifício de entrada simples

- adequado para corpo principal da calha de duche Advantix Cleviva modelo 4981.80, 4981.81, sumidouro da calha de duche Advantix Cleviva vertical modelo 4981.90
- aço inoxidável 1.4301

modelo 4981.50

versão	UE	artigo	€
aço inoxidável escovado	1	794 095	77,54
aço inox cor cobre/dourado escovado	1	794 040 ¹	121,99
aço inox champanhe escovado	1	794 156 ¹	121,99
aço inox preto escovado	1	794 002 ¹	121,99
aço inox cor dourado escovado	1	794 026 ¹	121,99

¹⁾ revestido PVD



Inserto de calha de duche Advantix Cleviva Visign C2

orifício de entrada dupla

- adequado para corpo principal da calha de duche Advantix Cleviva modelo 4981.80, 4981.81, sumidouro da calha de duche Advantix Cleviva vertical modelo 4981.90
- aço inoxidável 1.4301

modelo 4981.60

versão	UE	artigo	€
aço inoxidável escovado	1	794 101	87,89
aço inox cor cobre/dourado escovado	1	794 200 ¹	141,17
aço inox champanhe escovado	1	794 217 ¹	141,17
aço inox preto escovado	1	794 163 ¹	141,17
aço inox cor dourado escovado	1	794 187 ¹	141,17

¹⁾ revestido PVD



Inserto da calha de duche Advantix Cleviva, inferior esquerdo Visign C1, orifício de entrada simples, superior direito Visign C2, orifício de entrada dupla.



Para que tudo corra bem

Instale uma peça de design bonita, cujos declives e pendentes de superfície guiados não só proporcionam uma ótima drenagem, mas também tornam a limpeza particularmente fácil. A calha de duche da Viega está concebida de tal forma que o perfil de escoamento aberto significa que não há mais espaço para a acumulação de sujidade e que já não há necessidade de remover resíduos. O perfil de drenagem pode ser limpo em pouco tempo com um pano de limpeza.

Flexibilidade normalizada

Uma calha de duche que satisfaz todos os requisitos de conceção e oferece a mais alta qualidade em termos material, higiene e flexibilidade, de acordo com as normas. A Advantix Cleviva pode ser prolongada indefinidamente. O perfil tem uma superfície plana em ambas as extremidades. Isto significa que nada se opõe à encadeação de vários modelos.

As dimensões podem ser alcançadas cortando 100 mm das extremidades do perfil plano. É possível um corte adicional até um máximo de 300 mm. Para além do sifão padrão para uma altura de construção de 95 mm, está também disponível um sifão plano para a reabilitação com a altura de construção de 70 mm.

Em boa forma

Tão flexível como a Viega Advantix Cleviva é em termos de utilização e instalação, é tão alta qualidade quanto o material: o aço inoxidável 1.4301 utilizado é feito de material de 4 mm de espessura e é isento de torção, resistente ao empeno, portanto não deformável.

POUCOS COMPONENTES, MAIS **FLEXIBILIDADE** NO PLANEAMENTO.

Viega calha de duche Advantix. Ambas as calhas de duche – para instalação livre ou junto à parede – combinam livremente com todos os sifões, pés de montagem e grelhas com design variado. Todas as grelhas também podem ser substituídas posteriormente.



CALHAS DE DUCHE ADVANTIX ALTURA DE MONTAGEM 95 MM, MODELO COMPLETO**Calha de duche Advantix com grelha Advantix Visign ER10**

- para impermeabilização líquida (duche com mosaico) com tela de impermeabilização
- aço inoxidável 1.4301

equipamento

Flange de impermeabilização areado, grelha mate, sifão extraível, possibilidade de limpeza da conduta de ligação, sumidouro DN40 rotativo, peça de transição para DN50, crivo

dados técnicos

classe de carga K=300 kg
 altura da água de selagem 50 mm
 capacidade de descarga altura de retenção 10 mm 0,5 l/s
 capacidade de descarga altura de retenção 20 mm 0,55 l/s

modelo 4982.75

L	UE	artigo	€
750	1	763 978	444,55
800	1	763 985	483,25
900	1	763 992	511,74

**Calha de duche Advantix com grelha Advantix Visign ER12**

- para impermeabilização líquida (duche com mosaico) com tela de impermeabilização
- aço inoxidável 1.4301

equipamento

Flange de impermeabilização areado, grelha com possibilidade de aplicação de mosaico, sifão extraível, possibilidade de limpeza da conduta de ligação, sumidouro DN40 rotativo, peça de transição para DN50, crivo

dados técnicos

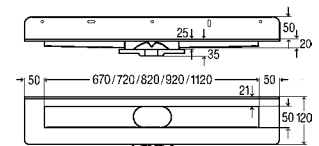
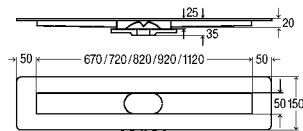
classe de carga K=300 kg
 altura da água de selagem 50 mm
 capacidade de descarga altura de retenção 10 mm 0,5 l/s
 capacidade de descarga altura de retenção 20 mm 0,55 l/s

modelo 4982.76

L	UE	artigo	€
750	1	764 005	393,97
800	1	764 012	413,92
900	1	764 029	438,24

ADVANTIX – CONJUNTO COMPOSTO POR

Corpo principal da calha de duche Advantix
para impermeabilização líquida (duche com mosaico)
com tela de impermeabilização



modelo 4982.10

L	UE	artigo	€
750	1	736 965	233,42
800	1	736 972	241,35
900	1	736 989	259,82
1000	1	736 996	313,87
1200	1	737 009	375,00

modelo 4982.20 parede

L	UE	artigo	€
750	1	737 016	327,49
800	1	737 023	340,62
900	1	737 030	354,87
1000	1	737 047	374,45
1200	1	737 054	417,52



ADVANTIX SIFÃO



para altura de montagem a partir 95 mm
posteriormente encurtável para modelo
para reabilitação
modelo 4982.92

UE	artigo	€
1	737 573	33,00



para altura de montagem a partir 70 mm
modelo para reabilitação
modelo 4982.93

UE	artigo	€
1	737 580	33,00



para altura de montagem a partir 40 mm
sumidouro vertical
modelo 4982.94

DN	UE	artigo	€
50	1	737 597	50,30



ADVANTIX PÉS DE MONTAGEM



Altura de montagem 95–160 mm
modelo 4982.90

AC	QC	UE	artigo	€
95-160	2	1	737 559	28,97

QC = quantidade no conjunto



modelo para reabilitação
Altura de montagem 70–95 mm
modelo 4982.91

AC	QC	UE	artigo	€
70-95	2	1	737 566	28,07

QC = quantidade no conjunto

GRELHAS



Grelha para calha de duche Advantix Visign ER10
contorno angular
para altura da camada de 6–15 mm
modelo 4982.50 escovado

L	UE	artigo	€
750	1	737 153	201,95
800	1	737 160	209,04
900	1	737 177	218,97
1000	1	737 184	247,25
1200	1	737 191	298,24

modelo 4982.51 polido

750	1	737 207	201,95
800	1	737 214	209,04
900	1	737 221	218,97
1000	1	737 238	247,25
1200	1	737 245	298,24



Grelha para calha de duche Advantix Visign ER14
vidro
para altura da camada de 6–18 mm
modelo 4982.80 vidro transparente/preto

L	UE	artigo	€
750	1	737 450	523,34
800	1	737 467	588,70
900	1	737 474	654,15
1000	1	737 481	719,52
1200	1	737 498	784,95



Grelha para calha de duche Advantix Visign ER12
para colar um revestimento de azulejo ou pedra natural
a qualquer altura
ajustáveis em altura
modelo 4982.71

L	UE	artigo	€
750	1	737 405	135,27
800	1	737 412	139,70
900	1	737 429	145,55
1000	1	737 436	161,87
1200	1	737 443	197,72



Grelha para calha de duche Advantix Visign ER13
para colocação de um revestimento em mosaico ou pedra natural
a qualquer altura
ajustáveis em altura, rebordo circundante 10 mm
modelo 4982.70

L	UE	artigo	€
750	1	737 351	142,29
800	1	737 368	147,00
900	1	737 375	153,25
1000	1	737 382	170,35
1200	1	737 399	208,14

INDIVIDUALIDADE NA SUA FORMA ELEGANTE E DISCRETA.

Viega Advantix Vario. Planeamento com toda a flexibilidade:
A calha de duche Advantix Vario pode ser aplicada junto à parede,
tanto como livre no espaço do duche, em formato reto, em L ou em U.
Integrado de forma perfeita na arquitetura da sua casa de banho.

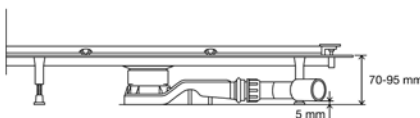
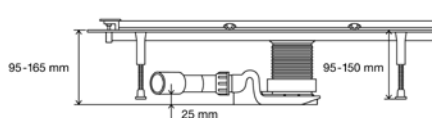
Saiba mais:
viega.pt/Advantix-Vario



Ariável também em altura: Altura de construção entre 95 e 165 mm.



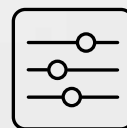
Extremamente plano: o sumidouro especial para a reabilitação baixa a altura de construção para 70 mm.



i

As suas vantagens

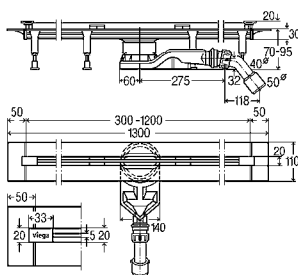
- Comprimento individual de 300 a 2.800 mm (pode ser serrado manualmente)
- Pode ser disposto de forma reta, em L ou U
- Altura de construção mínima de 70 mm, com uma capacidade de descarga de 0,55 l/s
- Altura de construção máxima de 165 mm, com uma capacidade de descarga de 0,8 l/s
- Sifão com boas propriedades de autolimpeza
- Impermeabilização com tela de impermeabilização líquida
- Limpeza fácil graças ao corpo de base de paredes lisas sem espaços mortos



O configurador online Advantix oferece as opções de forma rápida e confortável, para o planeamento dos sumidouros de duche e calhas de duche da série Advantix.



viega.pt/Configurador-Advantix-Vario

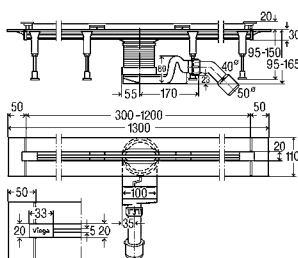


Corpo principal da calha de duche Advantix Vario cortar à medida, 70 mm (modelo para reabilitação)

- para impermeabilização líquida (duche com mosaico) com tela de impermeabilização
- material sintético de alta qualidade

modelo 4966.10

C	AC	DN	UE	artigo	€
300-1200	70-95	40/50	1	721 671	435,24



Corpo principal da calha de duche Advantix Vario cortar à medida

- para impermeabilização líquida (duche com mosaico) com tela de impermeabilização
- material sintético de alta qualidade

modelo 4965.10

C	AC	DN	UE	artigo	€
300-1200	95-150	40/50	1	686 277	387,12



Grelha de barra da calha de duche Advantix Vario

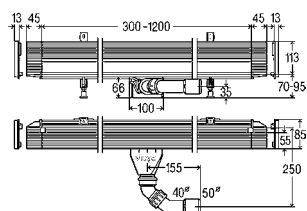
- adequado para corpo principal da calha de duche Advantix Vario modelo 4965.10, 4966.10
- aço inoxidável 1.4301

modelo	Visign	C	versão	UE	artigo	€
4965.30	SR1	300-1200	escovado	1	686 284	96,87
4965.31	SR2	300-1200	polido	1	686 291	96,87
4965.32	SR3	300-1200	preto	1	711 870	265,67
4965.33	SR4	300-1200	branco	1	711 887	265,67

ENCURTÁVEL AO **MILÍMETRO** E ILIMITADAMENTE **FLEXÍVEL.**

Calha de duche à parede Advantix Vario da Viega. A calha de duche à parede Advantix da Viega oferece diferentes variantes de colocação para qualquer situação de montagem imaginável. E também a altura das estruturas pode ser adaptada sem problemas às circunstâncias. Os modelos Advantix Vario oferecem assim a maior flexibilidade possível na montagem e máxima individualidade na conceção.





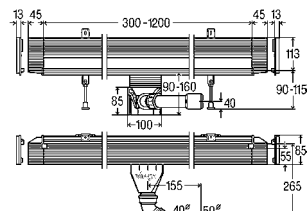
Corpo principal da calha de duche Advantix Vario parede

cutar à medida, 70 mm (modelo para reabilitação)

- para impermeabilização líquida (duche com mosaico) com tela de impermeabilização
- material sintético de alta qualidade

modelo 4968.10

C	AC	DN	UE	artigo	€
300-1200	70-100	40/50	1	736 736	496,37



Corpo principal da calha de duche Advantix Vario parede

cutar à medida

- para impermeabilização líquida (duche com mosaico) com tela de impermeabilização
- material sintético de alta qualidade

modelo 4967.10

C	AC	DN	UE	artigo	€
300-1200	90-160	40/50	1	736 552	496,37



Grelha de barra da calha de duche Advantix Vario parede

- adequado para corpo principal da calha de duche Advantix Vario parede modelo 4967.10, 4968.10
- aço inoxidável 1.4301

modelo	Visign	C	versão	UE	artigo	€
4967.30	SR1	300-1200	escovado	1	736 569	108,39
4967.31	SR2	300-1200	polido	1	736 576	108,39
4967.32	SR3	300-1200	preto	1	736 583	265,67
4967.33	SR4	300-1200	branco	1	736 590	265,67

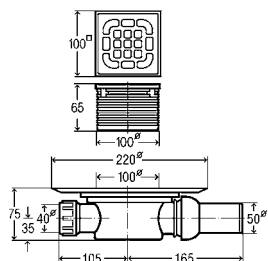
i

As suas vantagens

- A profundidade de montagem reduzida no revestimento da parede de apenas 25 mm permite opções de utilização versáteis também em casas de banho pequenas
- Colocação uniforme do pavimento até à parede sem cortes inclinados
- Limpeza fácil graças ao corpo de base de paredes lisas sem espaços mortos
- Design minimalista com grelha de barra e placas em quatro cores

TOMAR DUCHE TORNA-SE NUMA EXPERIÊNCIA.

Viega sumidouros de casa de banho e pavimento Advantix. Os sumidouros Advantix são adequados para descargas de água com pouca e média quantidade, p. ex. na construção de habitações. Pelo contrário, os sumidouros de pavimento Advantix são adequados para descargas de água com quantidades mais elevadas, p. ex. hospitais, pavilhões e áreas de duche em piscinas.



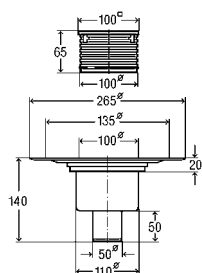
Sumidouro de casa de banho Advantix

■ medida do sistema 100

modelo 4935.1

DN	SH	UE	artigo	€
50	✓	1/10	557 119	52,44

SH = sumidouro horizontal



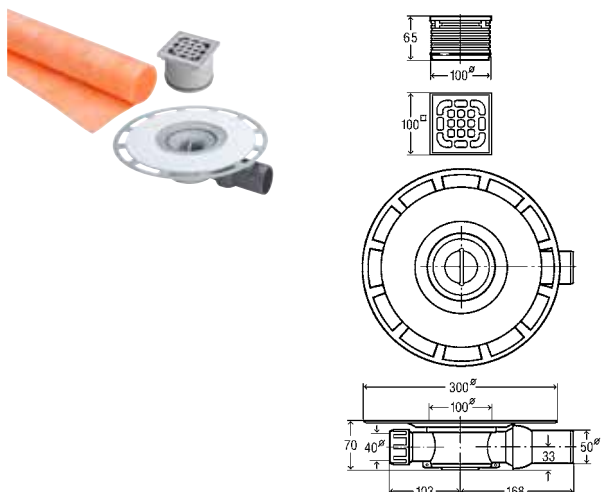
Sumidouro de casa de banho Advantix

■ medida do sistema 100

modelo 4926

DN	SV	UE	artigo	€
50	✓	1	556 914	57,55

SV = sumidouro vertical



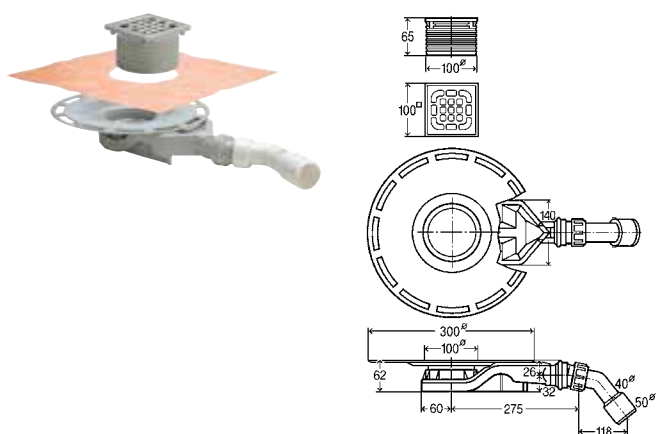
Sumidouro de casa de banho Advantix modelo extra plano

- para impermeabilização sob ou em construção de betonilha, por ex., duche com mosaico
- medida do sistema 100

modelo 4938.1

L	B	DN	UE	artigo	€
100	100	50	1	571 665	226,32
150	150	50	1	571 672	256,79

B = B (largura)



Sumidouro de casa de banho Advantix 62 mm (modelo para reabilitação)

- para impermeabilização líquida (duche com mosaico) com tela de impermeabilização
- medida do sistema 100

modelo 4980.60

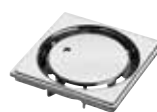
DN	AC	UE	artigo	€
40/50	62	1	687 694	147,62



Caixilho Advantix
possibilidade de aplicação de mosaico
não requer caixilho
modelo 4932.2

L	B	UE	artigo	€
100	100	1	709 112	77,27

B = B (largura)



Grelha Advantix Visign
material sintético
modelo 4921.8

L	B	H	versão	UE	artigo	€
100	100	5	cromado	1	446 086	51,69

B = B (largura), H = H (altura)



Anel de compressão Advantix
aço inoxidável
modelo 4948.21

UE	artigo	€
6	287 900	27,69



Tela de impermeabilização Advantix
para impermeabilização de camadafina
modelo 4938.21

L	B	H	UE	artigo	€
1500	1500	0,5	1	571 757	130,62
2000	2000	0,5	1	571 771	217,67

B = B (largura), H = H (altura)

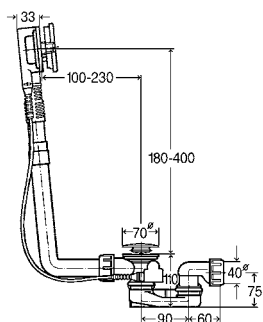
DESIGN INTEMPORAL, TECNOLOGIA INOVADORA.

Válvulas de banheira Viega. Alturas de construção reduzidas, processamento de elevada qualidade, design excelente e desempenhos convincentes são apenas algumas das características que dão resposta aos elevados requisitos das válvulas de banheira na decoração da casa de banho.



Multiplex Trio MT5 com função de enchimento

MULTIPLEX

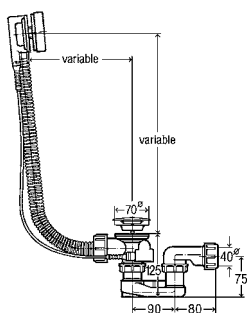


Válvula/over-flow Multiplex Visign M5
versão plana; apenas 33 mm de espaço necessário atrás da banheira
■ Manipulo cromado, tampão cromado, sifão, válvula cromada
modelo 6162.875

DN	CCA	BS	B52	UE	artigo	€
40	560	✓	✓	24	110 031	63,74

CCA = comprimento do cabo Bowden; BS = banheira standard; B52 = para banheira com orifício de descarga de Ø 52

SIMPLEX

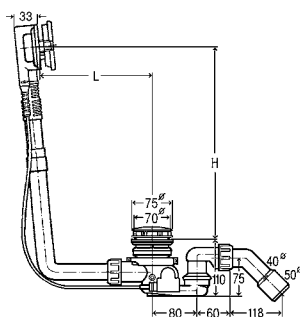


Válvula/over-flow Simplex
versão plana; apenas 33 mm de espaço necessário atrás da banheira
 ■ Tubo de over-flow flexível, manípulo cromado, tampão cromado, sifão, válvula em aço inox
modelo 6168

DN	CCA	BS	B52	UE	artigo	€
40	560	✓	✓	15	106 447	39,89

CCA = comprimento do cabo Bowden; BS = banheira standard; B52 = para banheira com orifício de descarga de Ø 52

MULTIPLEX TRIO F

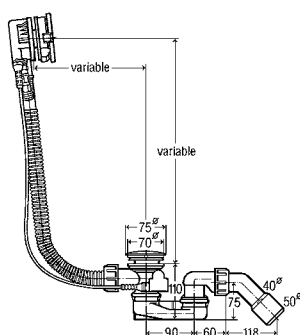


Válvula/over-flow Multiplex Trio F
versão plana; apenas 33 mm de espaço necessário atrás da banheira
 ■ para entrada de água através da estrutura do sumidouro

modelo	DN	CCA	C	H	BS	VCB	B52	UE	artigo	€
6145.4	40/50	560	100-260	180-350	✓		✓	1	672 027	570,09
6145.5	40/50	725	130-370	180-370		✓	✓	1	675 462	577,79

CCA = comprimento do cabo Bowden; H = H (altura) (área); BS = banheira standard; VCB = ligação central banheira; B52 = para banheira com orifício de descarga de Ø 52

SIMPLEX TRIO



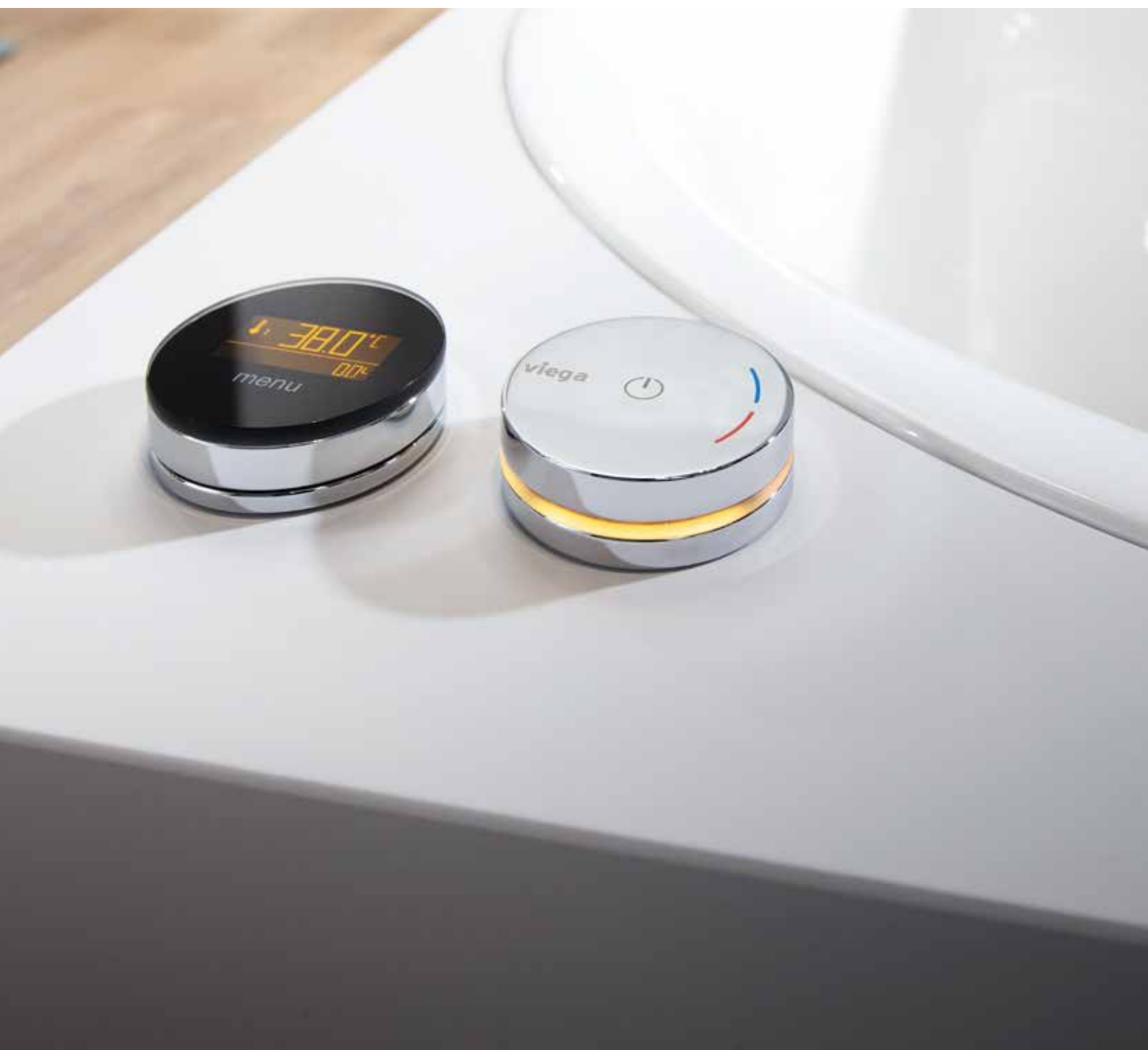
Válvula/over-flow Simplex Trio
Visign MT5
 ■ para entrada de água atrás do corpo do over-flow
 ■ Tubo de over-flow flexível, manípulo cromado, tampão cromado, sifão, curva de descarga 45°, válvula em aço inox

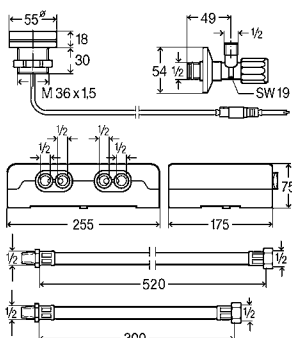
modelo	DN	CCA	BS	VCB	B52	UE	artigo	€
6166.41	40/50	560	✓		✓	10	728 007	263,44
6166.42	40/50	725		✓	✓	10	728 014	281,25

CCA = comprimento do cabo Bowden; BS = banheira standard; VCB = ligação central banheira; B52 = para banheira com orifício de descarga de Ø 52

COMPLETAMENTE AUTOMÁTICA PARA UMA DESCONTRAÇÃO PLENA.

Viega Multiplex Trio E. Com a Viega Multiplex Trio E, a Internet of Things muda-se para a casa de banho. O comando inteligente pode ser controlado por WLAN e via internet, mesmo em viagem, por smartphone, tablet, PC ou notebook.



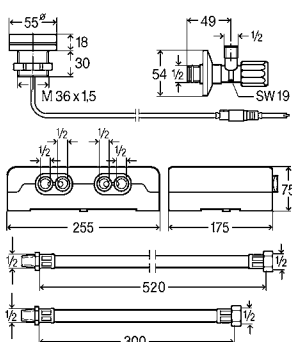


Misturadora de banheira Multiplex Trio E eletrónico

- para enchimento de uma banheira (comandado eletronicamente), através da Multiplex Trio ou Rotaplex Trio (opcionalmente comandado eletricamente)
- por encomenda como opção módulo WLAN Multiplex Trio E modelo 6146.224
- abertura/fecho eléctrico de uma válvula de descarga Viega, possível acionamento através de terminais móveis (Android, iOS, Windows)

modelo 6146

	UE	artigo	€
	1	662 295	2.223,59

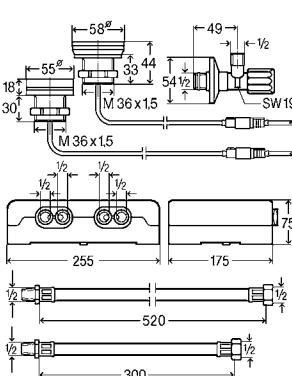


Misturadora de banheira Multiplex Trio E2 eletrónico

- para enchimento de uma banheira (comandado eletronicamente), através da Multiplex Trio ou Rotaplex Trio (opcionalmente comandado eletricamente)
- por encomenda como opção módulo WLAN M ultiplex Trio E modelo 6146.224
- abertura/fecho eléctrico de uma válvula de descarga Viega, possível acionamento através de terminais móveis

modelo 6146.2

	UE	artigo	€
	1	682 972	2.656,27



Misturadora de banheira Multiplex Trio E3 eletrónico

- para enchimento de uma banheira (comandado eletronicamente), através da Multiplex Trio ou Rotaplex Trio (opcionalmente comandado eletricamente)
- por encomenda como opção módulo WLAN M ultiplex Trio E modelo 6146.224
- abertura/fecho eléctrico de uma válvula de descarga Viega, possível acionamento através de terminais móveis (Android, iOS, Windows) por operação direta com módulo WLAN Multiplex Trio E

modelo 6146.215

	UE	artigo	€
	1	684 655	2.908,75

i

As suas vantagens

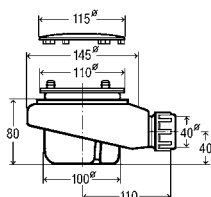
- Operação à distância por smartphone, tablet, PC ou notebook
- Grande liberdade de conceção – a parte visível da unidade de comando requer muito pouco espaço
- Montagem no rebordo da banheira ou na parede, utilizando o conjunto de ampliação
- Regulação completamente automática da temperatura da água, da quantidade de entrada, da altura de enchimento – mesmo em viagem
- Função Memory para memorizar ajustes personalizados
- Enchimento automático da banheira acedendo à função de memória
- Especialmente seguro graças à proteção de over-flow ativa
- Posicionamento “invisível” da unidade técnica de mistura



PARA ELEVADOS REQUISITOS DE DESIGN E CAPACIDADE DE DESCARGA.

Válvulas de base de duche Viega. A tendência para chuveiros Rainsky e XXL mantém-se. Com as válvulas de base de duche e a sua capacidade de descarga até 100 % superior à norma, isso não é qualquer problema. As tampas de design produzidas com uma elevada qualidade, resistentes e, sobretudo, múltiplas vezes premiadas, transformam a decoração da casa de banho moderna numa tarefa muito simples.

TEMPOPLEX – VÁLVULAS COM TAMPAS



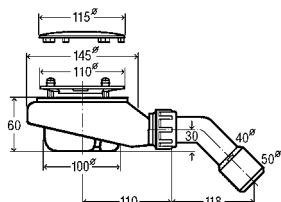
Válvula Tempoplex

- Sifão extraível, tampa cromada
- altura da água de selagem 50 mm
- capacidade de descarga altura de retenção 15 mm 0,64 l/s

modelo 6961.875

Ø	DN	B90	UE	artigo	€
115	40	✓	10	575 618	56,17

B90 = para bases de duche com orifício de descarga de Ø 90



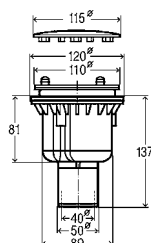
Válvula Tempoplex AC 60 mm

- Tampa cromada, sifão extraível, curva de descarga 45°
- capacidade de descarga altura de retenção 15 mm 0,55 l/s

modelo 6963

Ø	H	DN	B90	UE	artigo	€
115	60	40/50	✓	1/10	634 100	63,04

H = H (altura), B90 = para bases de duche com orifício de descarga de Ø 90



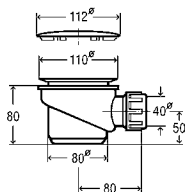
Válvula Tempoplex

- Tampa cromada, sifão extraível, tubo de descarga vertical, Ø mínimo da perfuração do solo 120 mm
- altura da água de selagem 50 mm
- capacidade de descarga altura de retenção 15 mm 0,62 l/s

modelo 6965

Ø	H	DN	B90	UE	artigo	€
115	81	40/50	✓	1	801 786	87,82

H = H (altura), B90 = para bases de duche com orifício de descarga de Ø 90



Válvula Tempoplex

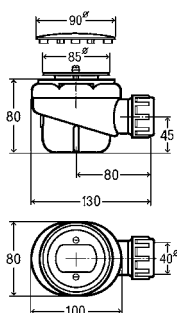
- sem: curva de descarga
- Sifão extraível, tubo de descarga de Ø 40 mm, tampa
- altura da água de selagem 50 mm
- capacidade de descarga altura de retenção 15 mm 0,6 l/s

modelo 6958.875

Ø	DN	B90	UE	artigo	€
112	40	✓	20	445 386	39,42

B90 = para bases de duche com orifício de descarga de Ø 90

DOMOPLEX – VÁLVULAS COM TAMPAS



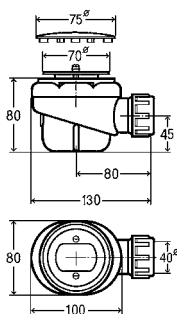
Válvula Domoplex

- Sifão extraível, tampa
- altura da água de selagem 50 mm
- capacidade de descarga altura de retenção 120 mm 0,73 l/s

modelo 6929.95

Ø	DN	B65	versão	UE	artigo	€
90	40	✓	cromado	10	485 870	34,20

B65 = para base de duche com orifício de descarga de Ø 65



Válvula Domoplex

- Sifão extraível, tampa
- altura da água de selagem 50 mm
- capacidade de descarga altura de retenção 120 mm 0,73 l/s

modelo 6928.95

Ø	DN	B52	versão	UE	artigo	€
75	40	✓	cromado	10	657 093	26,57

B52 = para base de duche com orifício de descarga de Ø 52

i

As suas vantagens

- Elevada qualidade
- Design nobre
- Sifão extraível com tampa
- As válvulas são ideais para bases de duche planas

PEÇAS SOBRESSALENTES PARA VÁLVULAS DE BASE DE DUCHE

TEMPOPLEX 3



Tampa

■ para Tempoplex
modelo 6956.0

Ø	versão	UE	artigo	€
120	cromado	5	192 730	34,25

TEMPOPLEX 4



Conjunto Tempoplex

■ para válvula Tempoplex, série a partir de 2001
■ sintético cromado
modelo 6958.99

Ø	UE	artigo	€
112	1	581 633	26,89



Crivo Tempoplex

■ para série de 2001–2006
modelo 6958.96

UE	artigo	€
1	625 221	9,87

TEMPOPLEX 5



Tampa

- para unidade funcional, Tempoplex, Tempoplex Plus, Tempoplex 60 mm

modelo 6964.0

Ø	B90	versão	UE	artigo	€
115	✓	material sintético cromado	5	649 982	31,62

B90 = para bases de duche com orifício de descarga de Ø 90



Crivo

- para Tempoplex, Tempoplex Plus, Tempoplex 60 mm, série a partir de 2006

modelo 6961.96

	UE	artigo	€
	1	582 951	9,80

DOMOPLEX



Tampa

- para unidade funcional, Domoplex

modelo 6931.0

Ø	B65	versão	UE	artigo	€
90	✓	material sintético cromado	1/10	649 975	13,82

B65 = para base de duche com orifício de descarga de Ø 65



Tampa

- para unidade funcional, Domoplex

modelo 6930.0

Ø	B52	versão	UE	artigo	€
75	✓	material sintético cromado	10	649 968	10,49

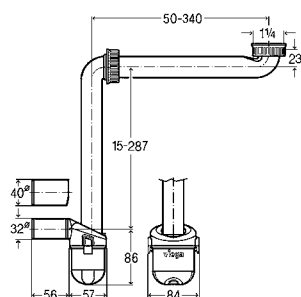
B52 = para base de duche com orifício de descarga de Ø 52

DESIGN E TECNOLOGIA – A CONDUÇÃO PERFEITA DA ÁGUA.

Viega Sifões de Lavatório. As soluções de sifões, como por exemplo os sifões de lavatório da série Eleganta, as válvulas de lavatório, os sifões de lavatório e os sifões para máquinas, criam impulsos de design e tornam o centro da atenção. Como sempre na Viega, as válvulas e sifões mais clássicas com as suas linhas elegantes, caracterizam-se também pelas vantagens técnicas.



SIFÕES



Sifão

- para montagem à vista p. expl. em móveis
- em sintético
- poupa espaço, ajustável em altura, limpeza sem ferramentas

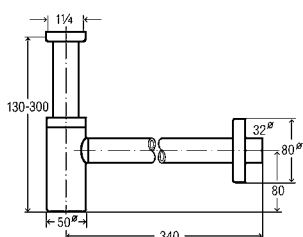
modelo 5634.15

G	DN	UE	artigo	€
1/4	32/40	1	804 688	42,94

i

As suas vantagens

- Drenagem de elevada qualidade e de montagem simples
- Válvulas universais, válvulas com ou sem fecho por clique
- Sifões com design variado
- Sifões de garrafa ou tipo S de latão ou sintético

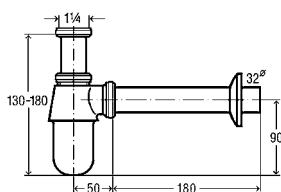


Sifão de garrafa Eleganta

- latão cromado
- Tubo de ajuste 200 mm, tubo de descarga 310 mm, espelho Ø 32 x Ø 80 x H15 mm

modelo 5788

G	DN	UE	artigo	€
1 1/4	32	1	440 190	214,54

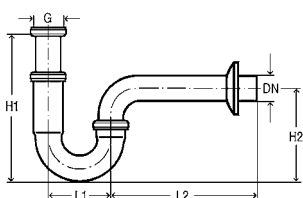


Sifão de garrafa

- latão
- Copo Ø 50 mm, tubo de ajuste 75 mm, tubo de descarga 200 mm

modelo 5753

G	DN	versão	UE	artigo	€
1 1/4	32	cromado	25	100 674	35,20



Sifão tipo S

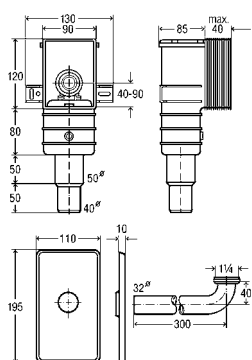
- latão cromado

modelo 5611

G	DN	L1	L2	H1	H2	UE	artigo	€
1 1/4	32	75	170	140-190	110	50	305 611	30,60

L1 = L1 (comprimento), L2 = L2 (comprimento), H1 = H1 (altura) (área), H2 = H2 (altura)

SIFÕES DE ENCASTRAR OU EXTERIORES



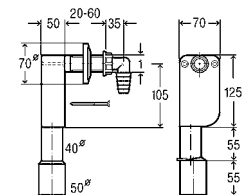
Sifão

- para montagem de encastrar
- material sintético
- ajustáveis em altura

modelo	G	DN	UE	artigo	€
5633.1	1 1/4	50/40	1	553 753¹	67,74
5633.2	1 1/4	50/40	1	553 760²	46,07

1) placa de cobertura em material sintético cromado, curva de descarga em latão cromada

2) placa de cobertura em material sintético branco, curva de descarga em material sintético branco



Sifão

- para montagem na parede, tubo de esgoto da máquina de lavar roupa ou louça
- material sintético

equipamento

Tubo de descarga vertical, parafusos de fixação, tampão de proteção para rosca, conexão de mangueira 90°, tampa, espelho em aço inoxidável

modelo 5635.7

DN	UE	artigo	€
40/50	10	452 452	16,60



viega.pt/Visign

Viega GmbH & Co. KG

Viega Platz 1
57439 Attendorn
Alemanha

Telefone +49 2722 61-1299

viega.pt

O seu contato local:

Alberto Fonseca

Telefone +351 966 940 289
(chamada para rede móvel nacional)

alberto.fonseca@viega.pt
viega.pt

Henrique Nobre

Telefone +351 961 386 931
(chamada para rede móvel nacional)

henrique.nobre@viega.pt
viega.pt