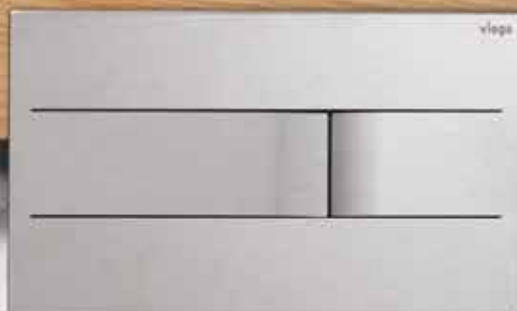


A partir  
de  
1. Junho  
2022

## Viega Lista Visign 2022

Tecnologia, Design e Conforto  
para o seu banho.



**viega**

## OBSERVAÇÃO

Os desafios no nosso setor são imensos: a construção da habitação nova, reabilitação, tanto como a economizar consequentemente os recursos em todas as áreas, são efetivamente, assuntos dominantes nos próximos anos. Com os nossos produtos inovativos, tornamos o vosso cotidiano mais fácil.

As extensas certificações comprovam as exigências máximas de qualidade. O sistema de gestão de qualidade (conforme DIN EN ISO 9001), o sistema de gestão energético (conforme DIN EN ISO 50001) e o sistema de gestão do meio ambiente estão certificados.

As imagens e a descrição nesta documentação são sem qualquer compromisso. Reservamo-nos o direito da actualização. Os materiais descritas obtêm-se as que estão em contacto com a água. As medidas em mm ou polegadas. Unid. = unidades por embalagem. Os preços apresentados são em EURO por unidade. As excepções estão referenciadas. GD = grupo de desconto. O produtos Viega, são comercializados através do armazenistas especializados. A descrição „Viega“ refere-se, conforme a sua utilização no site de internet [viega.com](http://viega.com) ao grupo da empresa Viega, com designação Viega GmbH & Co. KG,

às suas delegações directas e indirectas tanto como à marca Viega. As delegações individuais do grupo da empresa Viega são legamente independentes, autónomas e agem da mesma forma. A descrição „Viega“ não é necessariamente uma referência à uma delegação do grupo da empresa Viega.

### **Auxiliar de cálculo sem compromisso:**

**Viega vende somente a grossista/armazenista especializado. Qualquer grossista/armazenista contém as próprias condições de venda e sistemas de desconto, no qual não temos qualquer influência. Este auxiliar de cálculo contém somente estimativas de possíveis preços PVP, nos quais não temos qualquer influência. Este auxiliar de cálculo serve para o projetista apurar o custo dos sistemas da Viega na fase de projeto. Cada preço de venda será estabelecido e negociado através do grossista/armazenista, o qual pode deferir muito da nossa estimativa. A nossa estimativa de preços são sem I.V.A.**

Edição Junho 2022



# CONTEÚDO

4

Viega Prevista Dry

6

Viega Prevista Pure

8

Placas de acionamento Viega Visign

26

Placas de acionamento de urinol Viega Visign

30

Viega Advantix Cleviva

36

Viega calha de duche Advantix



40

Viega Advantix Vario



44

Viega sumidouros de casa de banho e pavimento Advantix

46

Válvulas de banheira Viega



50

Válvulas de base de duche Viega

54

Viega Sifões de Lavatório

## Viega Prevista Dry

# A NOVA GERAÇÃO PARA UMA CASA DE BANHO DE SUCESSO.

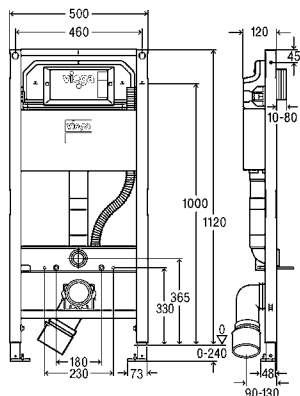
Instalação fácil, grande liberdade na conceção: no desenvolvimento do nosso novo sistema de estruturas para a louça suspensa envolvemos a nossa experiência e as suas ideias. O resultado: Viega Prevista. Uma nova geração de estruturas para a louça suspensa, a qual economiza a mão de obra e oferece a si e aos seus clientes o máximo de conforto.

### i

#### AS SUAS VANTAGENS

- Sistema de estruturas de encastrar flexível, para montagem em paredes de gesso cartonado ou alvenaria
- Aro da estrutura 40 x 40 mm de estabilidade elevada
- Adequado para casas de banho particulares e públicas
- Todos os componentes em amarelo, não necessitam de ferramentas

Saiba mais:  
[viega.pt/Prevista](http://viega.pt/Prevista)



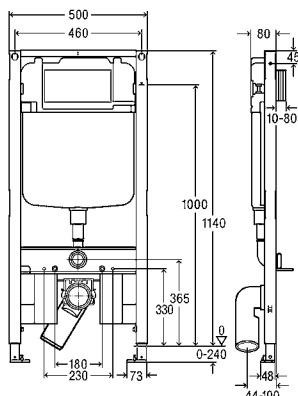
#### Estrutura de sanita Prevista Dry com ligação para WC com duche 1120 mm

- técnica de descarga dupla
- compatível com todas as placas de acionamento WC Prevista
- estrutura em aço pulverizado
- com estrangulador do caudal de descarga
- para WC com duche

#### modelo 8522

AC	B	UE	artigo	€
1120	500	1/15	771 980	297,34

B = B (largura)

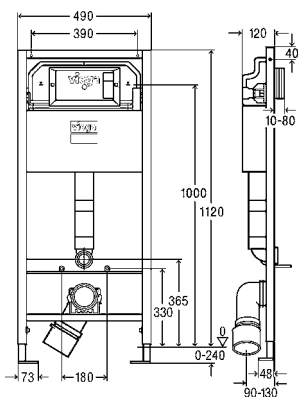


#### Estrutura de sanita Prevista Dry com espessura de 8 cm

- técnica de descarga dupla
- compatível com todas as placas de acionamento WC Prevista
- estrutura em aço pulverizado

modelo 8523

AC	UE	artigo	€
1130	1/12	798 529	316,79



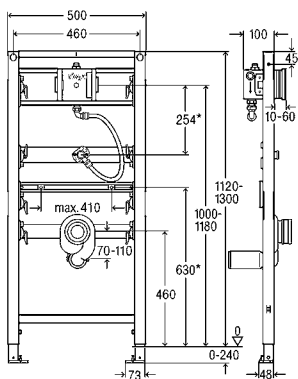
#### Estrutura de sanita Prevista Dry Versão standard 1120x490 mm

- técnica de descarga dupla
- compatível com todas as placas de acionamento WC Prevista
- estrutura em aço pulverizado
- sem estrangulador do caudal de descarga

modelo 8524

AC	B	UE	artigo	€
1120	490	1/15	771 973	248,34

B = B (largura)



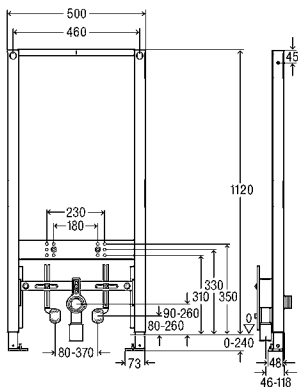
#### Estrutura de urinol Prevista Dry ligação de água universal 1120-1300 mm

- compatível com todas as placas de acionamento de urinol Prevista
- estrutura em aço pulverizado
- com circuito de descarga, ligação de água R $\frac{1}{2}$ "

modelo 8560.32

AC	B	UE	artigo	€
1120-1300	500	1/12	776 411	364,07

B = B (largura)



#### Estrutura de bidé Prevista Dry 1120 mm

- estrutura em aço pulverizado
- ligação ajustável

modelo 8568

AC	B	UE	artigo	€
1120	500	1/10	776 442	324,99

B = B (largura)

## Viega Prevista Pure

# A PRIMEIRA OPÇÃO PARA A ALVENARIA: PREVISTA PURE.

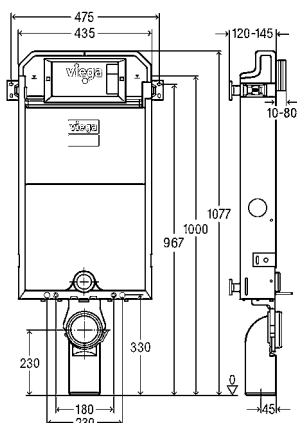
Técnica de estruturas para a louça suspensa com procedimentos comprovados: com Prevista Pure e o seu novo autoclismo é possível realizar, em paredes de alvenaria, instalações individuais, de elevada qualidade e duradouras.

### i

#### AS SUAS VANTAGENS

- Sistema de estruturas de encastrar, adequado para paredes de alvenaria
- Estruturas WC com altura de construção de 1077 e 820 mm
- Montagem flexível das estruturas WC
- Todos os componentes em amarelo, não necessitam de ferramentas

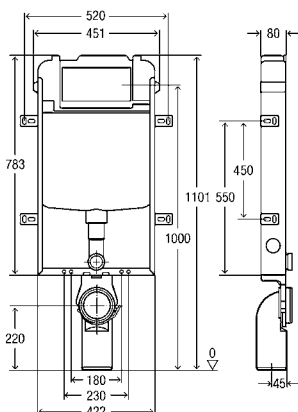
Saiba mais:  
[viega.pt/Prevista](http://viega.pt/Prevista)



#### Estrutura de WC Prevista Pure 1077 mm

- técnica de descarga dupla
  - compatível com todas as placas de acionamento WC Prevista
  - com estrangulador do caudal de descarga
- modelo 8512**

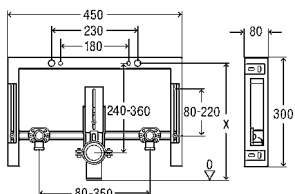
AC	UE	artigo	€
1077	1/12	771 928	218,15



**Estrutura de WC Prevista Pure com espessura de 8 cm**

- técnica de descarga dupla
- compatível com todas as placas de acionamento WC Prevista modelo 8513

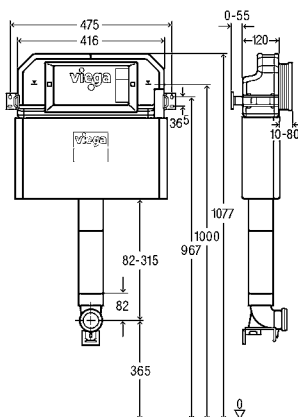
AC	UE	artigo	€
1101	1/16	799 427	210,29



**Estrutura de bidé Prevista Pure 8 cm**

- para bidé suspenso
  - carga máx. 400 kg
  - ligação ajustável DN 50/40
- modelo 8367**

	UE	artigo	€
	1	648 800	151,54

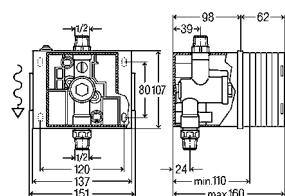


**Autoclismo de encastrar 3H**

- para sanita ao solo
  - técnica de descarga dupla
  - compatível com todas as placas de acionamento WC Prevista
  - com estrangulador do caudal de descarga
- modelo 8502**

B	UE	artigo	€
416	1/26	771 904	150,74

B = B (largura)



**Circuito de água de urinol Prevista Pure**

- para todas as placas de acionamento de urinol Prevista (manual e eletrónico)
  - ligação de água R 1/2"
- modelo 8566**

	UE	artigo	€
	1	785 994	129,44

## Placas de acionamento Viega Visign

# DESIGN APELATIVO PARA TODAS AS ESTRUTURAS VIEGA.

Linhas claras, geometrias perfeitamente moldadas e um tato que mima qualquer mão caracterizam os modelos de placas de acionamento Visign for More e Visign for Style. Uma variedade de materiais e cores de inspiração internacional garantem que a série Visign corresponda a todas as tendências actuais da louça e do azulejo. As placas de acionamento Visign são compatíveis com todas os autoclismos e sistemas de estruturas de encastrar Viega Prevista e também oferecem uma tecnologia surpreendentemente inteligente por detrás do seu atrativo design.

Compatível  
com todos os  
autoclismos  
Viega Prevista

### DIVERSIDADE DE ACABAMENTOS PARA QUALQUER ESPAÇO

Mais de 50 versões de design de alta qualidade que podem ser instaladas em qualquer estrutura de encastrar Viega Prevista.

cromado  
mate

cromado

aço inox  
escovado

branco alpin

preto brilho

preto mate

tipo madeira  
de carvalho

cobre/  
dourado

dourado



## PRÉMIOS DE DESIGN

**DESIGN PLUS**  
powered by: **ISH**



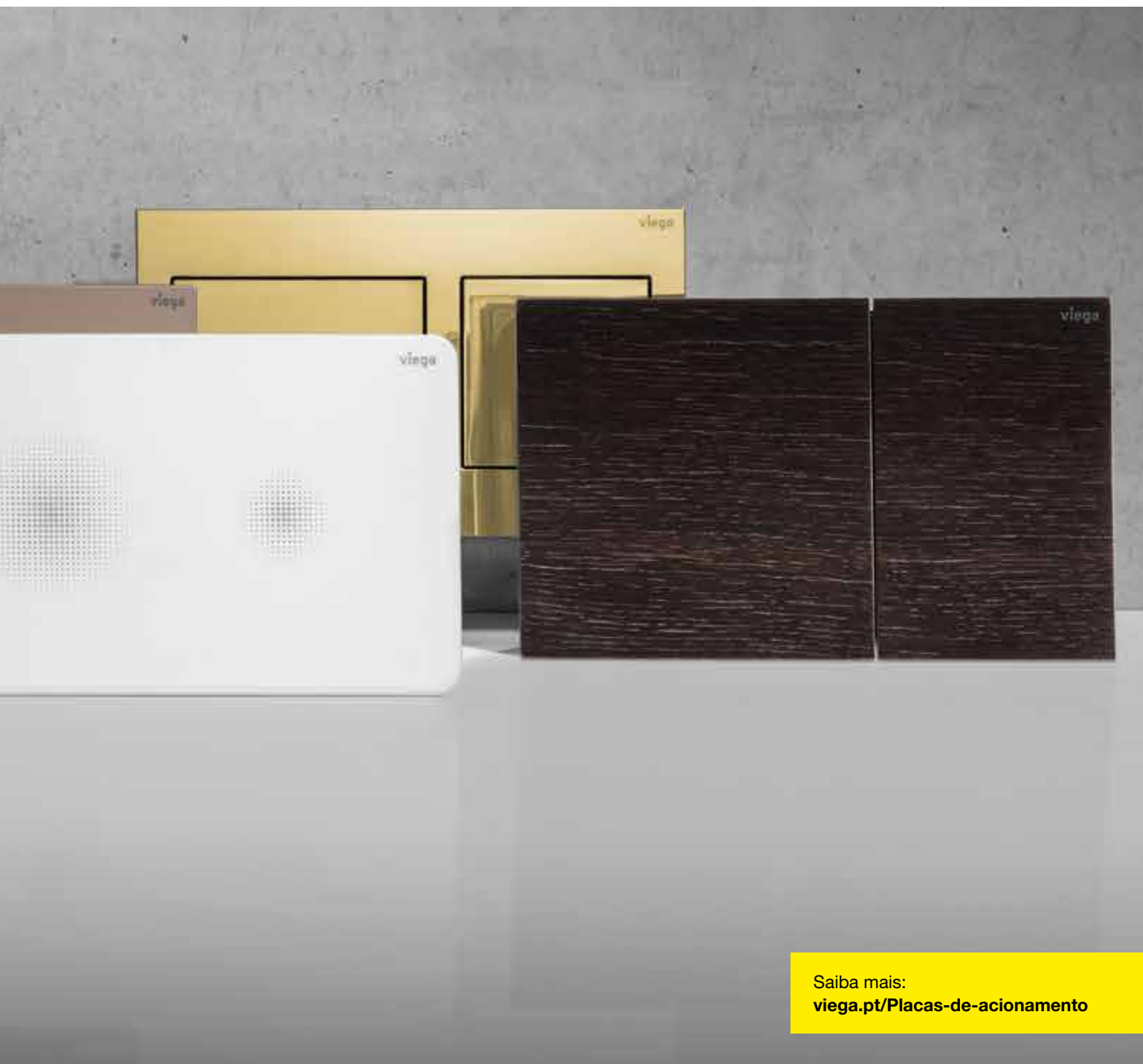
**INNOVATIONSPREIS  
ARCHITEKTUR +  
TECHNIK**



reddot winner 2020



reddot award 2019  
winner



Saiba mais:  
[viega.pt/Placas-de-acionamento](https://viega.pt/Placas-de-acionamento)

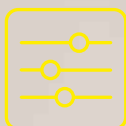
## Visign for Style

# UMA SOLUÇÃO REDONDA, BEM DEFINIDA.

As placas de acionamento da série Visign for Style impressionam com sua facilidade de uso e qualidade, o design cool já não é necessariamente um luxo dispendioso.



Para facilitar a sua decisão, utilize de forma simples o nosso configurador online das placas de acionamento.



[viega.pt/Placas-de-acionamento](https://viega.pt/Placas-de-acionamento)

**VISIGN FOR STYLE 20**

artigo 773 793



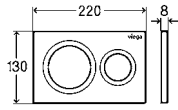
artigo 773 786



artigo 773 779



artigo 796 389

**Placa de acionamento WC para Prevista Visign for Style 20**

■ acionamento da descarga manual frontal ou de topo, técnica de descarga dupla

**equipamento**

Aro de fixação, conjunto de pinos de acionamento, pernos de fixação modelo 8610.1

placa de cobertura	tecla	UE	artigo	€
material sintético branco alpin	material sintético branco alpin	1	773 793	57,75
material sintético cromado mate	material sintético cromado mate	1	773 786	84,15
material sintético cromado	material sintético cromado	1	773 779	84,15
sintético preto mate	sintético preto mate	1	796 389	135,62

**VISIGN FOR STYLE 21**

artigo 773 250



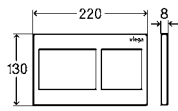
artigo 773 243



artigo 773 236



artigo 801 724

**Placa de acionamento WC para Prevista Visign for Style 21**

■ acionamento da descarga manual frontal ou de topo, técnica de descarga dupla

**equipamento**

Aro de fixação, conjunto de pinos de acionamento, pernos de fixação modelo 8611.1

placa de cobertura	tecla	UE	artigo	€
material sintético branco alpin	material sintético branco alpin	1	773 250	57,75
material sintético cromado mate	material sintético cromado mate	1	773 243	84,15
material sintético cromado	material sintético cromado	1	773 236	84,15
sintético preto mate	sintético preto mate	1	801 724	132,74

**Visign for Style 23**

**DESIGN ELEGANTE.**



## VISIGN FOR STYLE 23



artigo 773 151



artigo 773 069



artigo 773 052



artigo 801 731



artigo 773 175



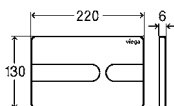
artigo 773 199



artigo 773 182



artigo 773 229


**Placa de acionamento WC para Prevista  
Visign for Style 23**

- acionamento da descarga manual frontal ou de topo, técnica de descarga dupla

**equipamento**

Aro de fixação, conjunto de pinos de acionamento, pernos de fixação modelo 8613.1

placa de cobertura	tecla	UE	artigo	€
material sintético branco alpin	material sintético branco alpin	1	773 151	74,39
material sintético cromado mate	material sintético cromado mate	1	773 069	91,39
material sintético cromado	material sintético cromado	1	773 052	105,54
sintético preto mate	sintético preto mate	1	801 731	169,44
sintético preto brilho	sintético preto brilho	1	773 175	91,42
sintético cor aço inox escovado	sintético cor aço inox escovado	1	773 168	163,20
acrílico preto brilho	sintético preto mate	1	773 199	269,54
acrílico preto brilho	sintético cor aço inox escovado	1	773 182	269,54
material sintético cor especial	material sintético cor especial	1	773 205 <sup>1</sup>	p.c.
material sintético cor metálica	material sintético cor metálica	1	773 212 <sup>1</sup>	p.c.
material sintético dourado	material sintético dourado	1	773 229 <sup>2</sup>	p.c.

<sup>1</sup>) Prazo de entrega para encomendas especiais: 8 semanas mais tempo de transporte; excluída a possibilidade de devolução!

<sup>2</sup>) Prazo de entrega para encomendas especiais: 10 semanas mais tempo de transporte; excluída a possibilidade de devolução!

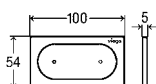
## VISIGN FOR STYLE 23 – ACIONAMENTOS DA DESCARGA À DISTÂNCIA



artigo 773 083



artigo 773 076


**Acionamento da descarga à distância WC para Prevista  
Visign for Style 23  
eletrónico**

- para todos os autoclismos de encastrar Prevista
- em combinação com conjunto de encastrar modelo 8640.14
- só em combinação com conjunto de acessórios modelo 8655.11
- descarga manual, técnica de descarga dupla, com função Viega Higiene

**equipamento**

Aro de fixação

**dados técnicos**

descarga pequena cerca 3 l

descarga completa cerca 6 l

**aviso**

O conjunto de acessórios eletrónicos deve ser encomendado separadamente.

Adequado para montagem em móvel.

Aviso relativo à função Viega Higiene: para assegurar o funcionamento adequado através da deteção do uso, é possível ajustar diversos intervalos de higienização e volumes de descarga de higienização.

Intervalos de tempo ajustáveis: 1 h, 12 h, 24 h, 72 h, 168 h. Volumes de descarga ajustáveis: 3 l, 7,5 l.

**modelo 8640.1**

placa de cobertura	tecla	UE	artigo	€
material sintético branco alpin	material sintético branco alpin	1	773 083	137,70
material sintético cromado	material sintético cromado	1	773 076	193,50



Conjunto de acessórios eletrónico 783 952 (página 25)

## VISIGN FOR STYLE 24



artigo 773 281



artigo 773 274



artigo 773 267



artigo 801 748



artigo 773 304



artigo 773 298



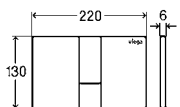
artigo 773 311



artigo 773 328



artigo 773 359


**Placa de acionamento WC para Prevista  
Visign for Style 24**

- para todos os autoclismos de encastrar Prevista
- acionamento da descarga manual frontal ou de topo, técnica de descarga dupla

**equipamento**

Aro de fixação, conjunto de pinos de acionamento, pernos de fixação  
**modelo 8614.1**

placa de cobertura	tecla	UE	artigo	€
material sintético branco alpin	material sintético branco alpin	1	773 281	74,47
material sintético cromado mate	material sintético cromado mate	1	773 274	91,47
material sintético cromado	material sintético cromado	1	773 267	105,65
sintético preto mate	sintético preto mate	1	801 748	165,90
sintético preto brilho	sintético preto brilho	1	773 304	91,50
sintético cor aço inox escovado	sintético cor aço inox escovado	1	773 298	163,37
acrílico preto brilho	sintético preto mate	1	773 311	269,54
acrílico preto brilho	sintético cor aço inox escovado	1	773 328	269,54
material sintético cor especial	material sintético cor especial	1	773 335 <sup>1</sup>	p.c.
material sintético cor metálica	material sintético cor metálica	1	773 342 <sup>1</sup>	p.c.
material sintético dourado	material sintético dourado	1	773 359 <sup>2</sup>	p.c.

<sup>1)</sup> Prazo de entrega para encomendas especiais: 8 semanas mais tempo de transporte; excluída a possibilidade de devolução!

<sup>2)</sup> Prazo de entrega para encomendas especiais: 10 semanas mais tempo de transporte; excluída a possibilidade de devolução!

**Visign for Style 24**

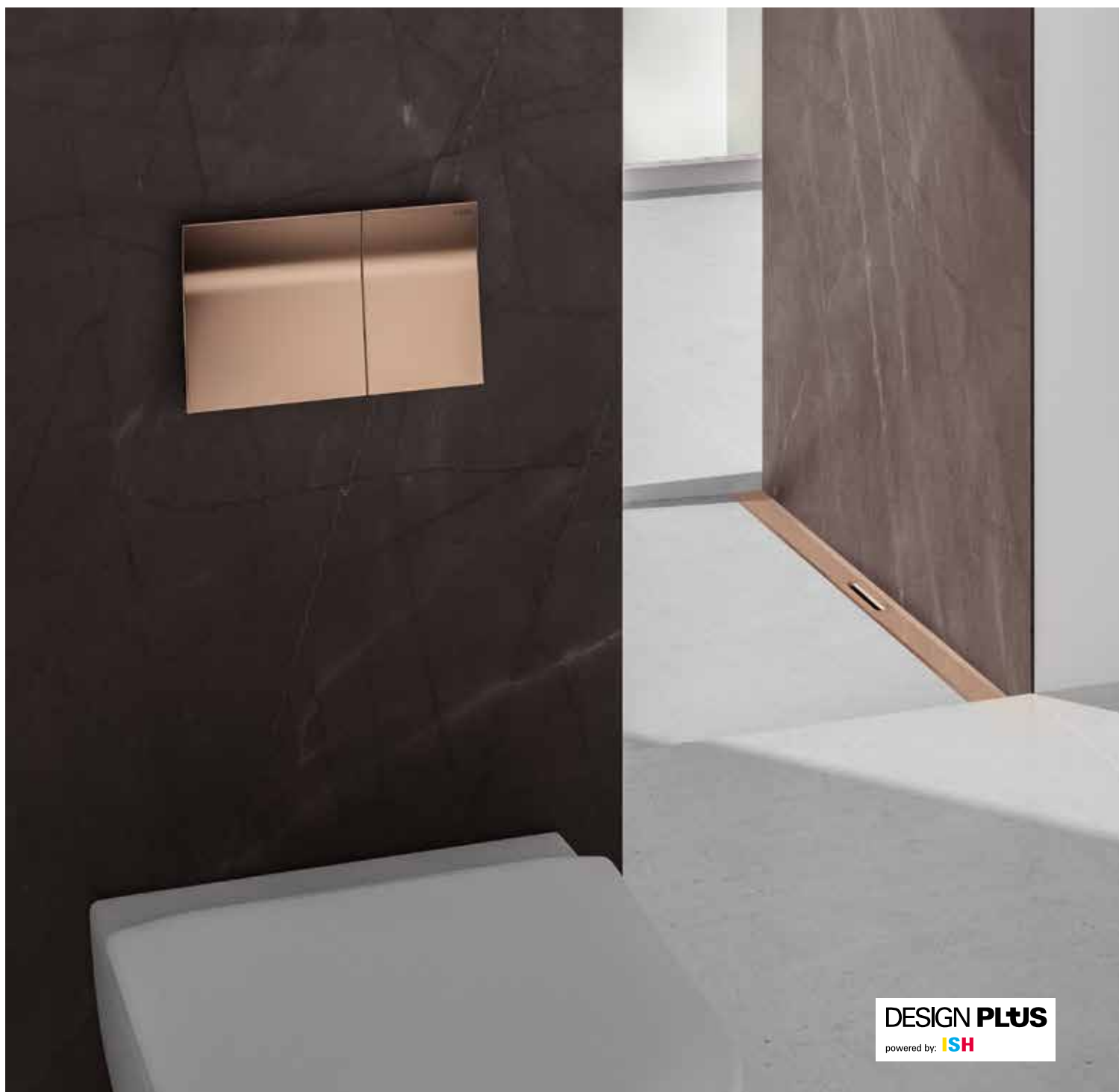
# PELO CENTRO CONTEMPORANEO.



## Visign for More

# MATERIAS DE ELEVADA QUALIDADE. PARA TODOS OS GOSTOS.

Seja em madeira ou vidro, cobre-dourado ou antracite: as placas de acionamento Visign for More estão disponíveis em diversas cores e materiais nobres. Oferecem o design adequado a todos os gostos, acompanhando as novas tecnologias. Todas as placas de acionamento são compatíveis com todos os autoclismos Prevista e podem ser instalados, na maioria, sem ferramentas.



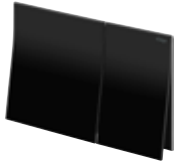


**VISIGN FOR MORE 200**

artigo 773 601



artigo 773 595



artigo 773 588



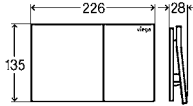
artigo 773 571



artigo 773 564



artigo 773 632

**Placa de acionamento WC para Prevista Visign for More 200**

- para todos os autoclismos de encastrar Prevista
  - acionamento da descarga manual frontal, técnica de descarga dupla
- equipamento**  
Aro de fixação, conjunto de pinos de acionamento, pernos de fixação  
**modelo 8620.1**

placa de cobertura	tecla	UE	artigo	€
sintético preto brilho	metal cor cobre/dourado mate	1	773 601	394,45
sintético preto brilho	metal preto mate	1	773 595	394,45
material sintético cromado	vidro preto	1	773 588	326,94
material sintético cromado	vidro branco	1	773 571	326,94
sintético preto brilho	tipo madeira de carvalho	1	773 564	394,45
sintético preto brilho	metal cor especial	1	773 618 <sup>1</sup>	p.c.
sintético preto brilho	metal cor metálica	1	773 625 <sup>1</sup>	p.c.
sintético preto brilho	metal dourado	1	773 632 <sup>2</sup>	p.c.

<sup>1</sup>) Prazo de entrega para encomendas especiais: 8 semanas mais tempo de transporte; excluída a possibilidade de devolução!

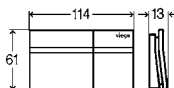
<sup>2</sup>) Prazo de entrega para encomendas especiais: 10 semanas mais tempo de transporte; excluída a possibilidade de devolução!

**VISIGN FOR MORE 200 – ACIONAMENTOS DA DESCARGA À DISTÂNCIA**

artigo 773 106



artigo 773 090

**Acionamento da descarga à distância WC para Prevista Visign for More 200 eletrônico**

- para todos os autoclismos de encastrar Prevista
- em combinação com conjunto de encastrar modelo 8640.14
- só em combinação com conjunto de acessórios modelo 8655.11
- descarga manual, técnica de descarga dupla, com função Viega Higiene

**equipamento**

Aro de fixação

**dados técnicos**

descarga pequena cerca 3 l

descarga completa cerca 6 l

**aviso**

O conjunto de acessórios eletrónicos deve ser encomendado separadamente.

Adequado para montagem em móvel.

Aviso relativo à função Viega Higiene: para assegurar o funcionamento adequado através da deteção do uso, é possível ajustar diversos intervalos de higienização e volumes de descarga de higienização. Intervalos de tempo ajustáveis: 1 h, 12 h, 24 h, 72 h, 168 h. Volumes de descarga ajustáveis: 3 l, 7,5 l.

**modelo 8641.1**

tecla vidro	UE	artigo	€
preto	1	773 106	239,29
branco	1	773 090	239,29



Conjunto de acessórios eletrônico 783 952 (página 25)

Opcionalmente para Visign for More 201,  
o aro de fixação iluminado.

INNOVATIONSPREIS  
ARCHITEKTUR +  
TECHNIK



## VISIGN FOR MORE 201



artigo 773 526



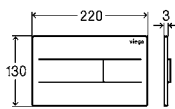
artigo 773 519



artigo 773 502



artigo 773 557



### Placa de acionamento WC para Prevista Visign for More 201 eletrónico

- para todos os autoclismos de encastrar Prevista
- por encomenda como opção aro de montagem para sanita para Prevista modelo 8650.1
- só em combinação com conjunto de acessórios modelo 8655.11
- acionamento da descarga manual frontal ou de topo, técnica de descarga dupla, com função Viega Higiene

#### equipamento

Aro de fixação, conjunto de pinos de acionamento, pernos de fixação

#### dados técnicos

descarga pequena cerca 3 l

descarga completa cerca 6 l

#### aviso

O conjunto de acessórios eletrónicos deve ser encomendado separadamente.

#### modelo 8621.1

placa de cobertura aço inoxidável	tecla aço inoxidável	UE	artigo	€
escovado	escovado	1	773 526	276,72
preto mate	preto mate	1	773 519	276,72
branco brilho	branco brilho	1	773 502	276,72
cor especial	cor especial	1	773 533 <sup>1</sup>	p.c.
cor metálica	cor metálica	1	773 540 <sup>1</sup>	p.c.
dourado	dourado	1	773 557 <sup>2</sup>	p.c.

<sup>1</sup>) Prazo de entrega para encomendas especiais: 8 semanas mais tempo de transporte; excluída a possibilidade de devolução!

<sup>2</sup>) Prazo de entrega para encomendas especiais: 10 semanas mais tempo de transporte; excluída a possibilidade de devolução!



Conjunto de acessórios eletrónico 783 952 (página 25)

## VISIGN FOR MORE 202



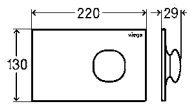
artigo 773 458



artigo 773 465



artigo 773 496



**Placa de acionamento WC para Prevista  
Visign for More 202  
eletrónico  
com iluminação LED**

- para todos os autoclismos de encastrar Prevista
- só em combinação com conjunto de acessórios modelo 8655.11
- acionamento da descarga manual frontal ou de topo, técnica de descarga dupla, com função Viega Higiene, com iluminação LED permanente

**equipamento**

Aro de fixação, conjunto de pinos de acionamento, pernos de fixação

**dados técnicos**

descarga pequena cerca 3 l

descarga completa cerca 6 l

**aviso**

O conjunto de acessórios eletrónicos deve ser encomendado separadamente.

**modelo 8622.1**

placa de cobertura metal	tecla metal	UE	artigo	€
branco brilho	branco brilho	1	773 458	531,54
branco brilho	cromado	1	773 465	531,54
cor especial	cor especial	1	773 472 <sup>1</sup>	p.c.
cor metálica	cor metálica	1	773 489 <sup>1</sup>	p.c.
dourado	dourado	1	773 496 <sup>2</sup>	p.c.

<sup>1</sup>) Prazo de entrega para encomendas especiais: 8 semanas mais tempo de transporte; excluída a possibilidade de devolução!

<sup>2</sup>) Prazo de entrega para encomendas especiais: 10 semanas mais tempo de transporte; excluída a possibilidade de devolução!



Conjunto de acessórios eletrónico 783 952 (página 25)





## VISIGN FOR MORE 204



artigo 773 663



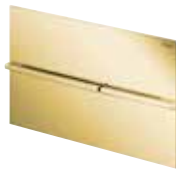
artigo 773 656



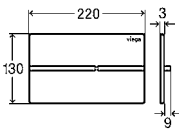
artigo 773 649



artigo 773 670



artigo 773 700


**Placa de acionamento WC para Prevista  
Visign for More 204  
eletrónico**

- para todos os autoclismos de encastrar Prevista
- por encomenda como opção aro de montagem para sanita para Prevista modelo 8650.1
- só em combinação com conjunto de acessórios modelo 8655.11
- acionamento da descarga manual frontal ou de topo, técnica de descarga dupla, com função Viega Higiene

**equipamento**

Aro de fixação, conjunto de pinos de acionamento, pernos de fixação

**dados técnicos**

descarga pequena cerca 3 l

descarga completa cerca 6 l

**aviso**

O conjunto de acessórios eletrónicos deve ser encomendado separadamente.

**modelo 8624.1**

placa de cobertura aço inoxidável	tecla metal	UE	artigo	€
escovado	escovado	1	773 663	293,60
preto mate	preto mate	1	773 656	293,60
polido	cromado	1	773 649	293,60
preto mate	escovado	1	773 670	293,60
cor especial	cor especial	1	773 687 <sup>1</sup>	p.c.
cor metálica	cor metálica	1	773 694 <sup>1</sup>	p.c.
dourado	dourado	1	773 700 <sup>2</sup>	p.c.

<sup>1)</sup> Prazo de entrega para encomendas especiais: 8 semanas mais tempo de transporte; excluída a possibilidade de devolução!

<sup>2)</sup> Prazo de entrega para encomendas especiais: 10 semanas mais tempo de transporte; excluída a possibilidade de devolução!



**Conjunto de acessórios eletrónico 783 952 (página 25)**



## Visign for Style e Visign for More sensitive

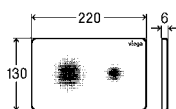
# MÁXIMA HIGIENE NO SEU BANHO.

Limpeza exemplar, cuidado fácil e design apelativo: as placas de acionamento da Viega sem tato Visign for More 205 sensitive e Visign for Style 25 sensitive oferecem em todas as casas de banho um conforto de acionamento ao mais alto nível. A descarga é acionada com a aproximação da mão. O utilizador desfruta desta forma do conforto de acionamento e mantém à distância germes e bactérias. Todas as superfícies são muito fáceis de limpar e mantêm o seu ótimo aspeto durante décadas.

### VISIGN FOR STYLE 25 SENSITIVE



artigo 774 356



#### Placa de acionamento WC para Prevista Visign for Style 25 sensitive

- para todos os autoclismos de encastrar Prevista
- só em combinação com conjunto de acessórios modelo 8655.11
- impresso com cor brilhante
- acionamento sem contacto da descarga frontal ou de topo, técnica de descarga dupla, com função Viega Higiene

#### equipamento

Aro de fixação, conjunto de pinos de acionamento, pernos de fixação

#### dados técnicos

descarga pequena cerca 3 l

descarga completa cerca 6 l

#### aviso

O conjunto de acessórios eletrónicos deve ser encomendado separadamente.

#### modelo 8615.1

placa de cobertura	UE	artigo	€
material sintético branco alpin	1	774 356	110,24

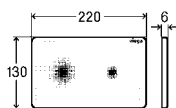


Conjunto de acessórios eletrónico 783 952 (página 25)

### VISIGN FOR MORE 205 SENSITIVE



artigo 774 363



#### Placa de acionamento WC para Prevista

#### Visign for More 205 sensitive com iluminação LED

- para todos os autoclismos de encastrar Prevista
- só em combinação com conjunto de acessórios modelo 8655.11
- aro cromado
- acionamento sem contacto da descarga frontal ou de topo, técnica de descarga dupla, com função Viega Higiene

#### equipamento

Aro de fixação, conjunto de pinos de acionamento, pernos de fixação

#### dados técnicos

descarga pequena cerca 3 l

descarga completa cerca 6 l

#### aviso

O conjunto de acessórios eletrónicos deve ser encomendado separadamente.

Iluminação de orientação ilumina ao aproximar.

#### modelo 8625.1

placa de cobertura	UE	artigo	€
vidro preto	1	774 363	531,54



Conjunto de acessórios eletrónico 783 952 (página 25)

## Visign for Life OS CLÁSSICOS.

As placas de acionamento da série Visign for Life convencem pelo design simples inconfundível e pela mecânica de acionamento robusta. São produzidas em sintético e adequadas para o acionamento frontal ou de topo. As placas de acionamento são um exemplo para a poupança de água graças à dupla descarga para a descarga pequena e grande.

### VISIGN FOR LIFE 5



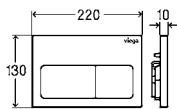
artigo 773 731



artigo 773 724



artigo 773 717



#### Placa de acionamento WC para Prevista Visign for Life 5

- para todos os autoclismos de encastrar Prevista
- para guarnição de profundidade > 60 mm, encomendar em separado: conjunto de extensão modelo 8570.60
- acionamento da descarga manual frontal ou de topo, técnica de descarga dupla

#### equipamento

Conjunto de pinos de acionamento, material de fixação  
modelo 8601.1

placa de cobertura material sintético	tecla material sintético	UE	artigo	€
branco alpin	branco alpin	1	773 731	39,60
cromado mate	cromado mate	1	773 724	58,49
cromado	cromado	1	773 717	56,74

### VISIGN FOR LIFE 6



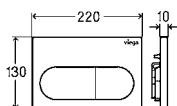
artigo 773 762



artigo 773 755



artigo 773 748



#### Placa de acionamento WC para Prevista Visign for Life 6

- para todos os autoclismos de encastrar Prevista
- para guarnição de profundidade > 60 mm, encomendar em separado: conjunto de extensão modelo 8570.60
- acionamento da descarga manual frontal ou de topo, técnica de descarga dupla

#### equipamento

Conjunto de pinos de acionamento, material de fixação  
modelo 8602.1

placa de cobertura material sintético	tecla material sintético	UE	artigo	€
branco alpin	branco alpin	1	773 762	39,60
cromado mate	cromado mate	1	773 755	58,49
cromado	cromado	1	773 748	56,74

## Visign for Public

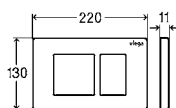
# FUNCIONAL E RESISTENTE.

As placas de acionamento da série Visign for Public são especialmente para o uso nos espaços públicos. As superfícies lisas facilitam a manutenção. O material robusto protege contra o vandalismo. O acionamento é manual ou via infravermelho. No caso do acionamento por infravermelho, o sensor por detrás da placa deteta a utilização e realiza a descarga sem qualquer tato. O caudal de descarga e a área de deteção podem ser configurados individualmente.

### VISIGN FOR PUBLIC 10



artigo 774 349



#### Placa de acionamento WC para Prevista Visign for Public 10

- para todos os autoclismos de encastrar Prevista
- acionamento da descarga manual frontal ou de topo, técnica de descarga dupla, aparafusável

#### equipamento

Aro de fixação, conjunto de pinos de acionamento, pernos de fixação  
**modelo 8630.1**

placa de cobertura aço inoxidável	tecla aço inoxidável	UE	artigo	€
escovado	escovado	1	<b>774 349</b>	<b>107,02</b>

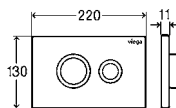
### VISIGN FOR PUBLIC 11



artigo 774 325



artigo 774 332



#### Placa de acionamento WC para Prevista Visign for Public 11

- para todos os autoclismos de encastrar Prevista
- acionamento da descarga manual frontal ou de topo, técnica de descarga dupla, aparafusável

#### equipamento

Aro de fixação, conjunto de pinos de acionamento, pernos de fixação  
**modelo 8631.1**

placa de cobertura aço inoxidável	tecla aço inoxidável	UE	artigo	€
escovado	polido	1	<b>774 325</b>	<b>146,34</b>
branco brilho	polido	1	<b>774 332</b>	<b>175,60</b>

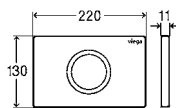
### VISIGN FOR PUBLIC 12



artigo 774 370



artigo 774 387



#### Placa de acionamento WC para Prevista Visign for Public 12

##### acionamento da descarga de infravermelho

- para todos os autoclismos de encastrar Prevista
- só em combinação com conjunto de acessórios modelo 8655.11
- acionamento sem contacto da descarga de infravermelho frontal, técnica de descarga dupla, com função Viega Higiene, aparafusável

#### equipamento

Aro de fixação, conjunto de pinos de acionamento, pernos de fixação

#### dados técnicos

descarga pequena cerca 3 l

descarga completa cerca 6 l

#### aviso

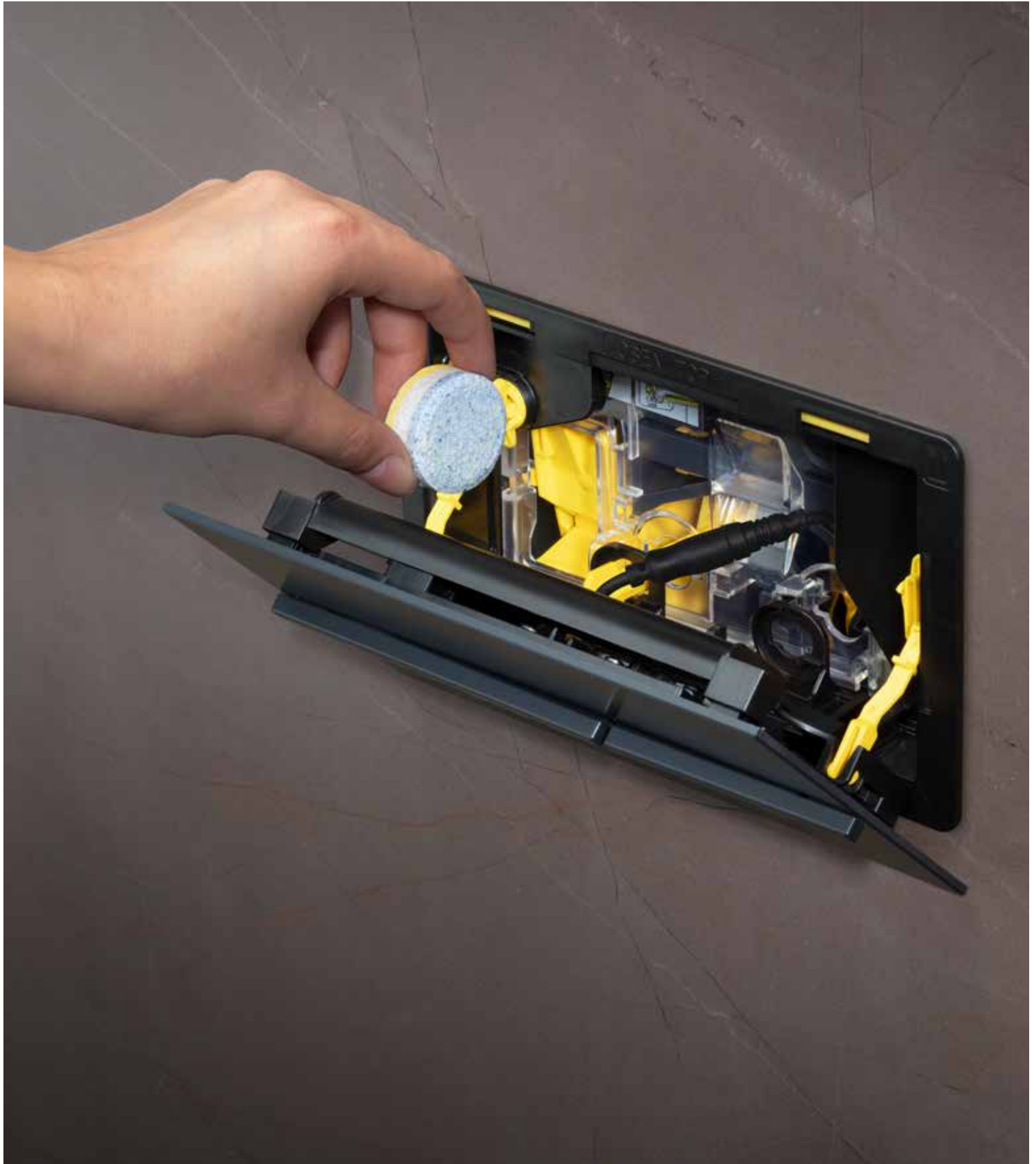
O conjunto de acessórios eletrónicos deve ser encomendado separadamente.

**modelo 8635.1**

placa de cobertura aço inoxidável	UE	artigo	€
escovado	1	<b>774 370</b>	<b>558,37</b>
branco brilho	1	<b>774 387</b>	<b>626,94</b>



## Placas de acionamento Viega Visign ACESSÓRIOS.





## ACESSÓRIOS DE ACIONAMENTO DE WC



### Conjunto de acessórios eletrônicos

- equipado com unidade de acionamento modelo 8580.29
- para uso com placa de acionamento para sanita para Prevista
- Fonte de alimentação (comprimento do fio 1,05 m)
- tensão de rede 100–240 V AC/50–60 Hz

modelo 8655.11

	UE	artigo	€
	1	783 952	158,45



### Conjunto eletrônico a bateria composto por:

modelo		UE	artigo	€
8580.29	Unidade de acionamento eletrônico	1	786 441	144,87
8580.33	Compartimento da bateria	1	786 588	92,70



### Aro de montagem WC para Prevista com iluminação LED

- para todos os autoclismos de encastrar Prevista
- material sintético
- só em combinação com placa de acionamento para sanita para Prevista Visign for More 201 modelo 8621.1, placa de acionamento para sanita para Prevista Visign for More 204 modelo 8624.1
- material sintético

#### equipamento

Aro de fixação, pernos de fixação, peça de ligação

#### aviso

Iluminação de orientação ilumina ao aproximar.

modelo 8650.1

	UE	artigo	€
	1	775 803	432,30



### Compartimento de inserção WC para Prevista

- para pastilhas de limpeza para sanita

modelo 8653.1

	UE	artigo	€
	1	773 366	42,59

## Placas de acionamento de urinol Viega Visign

# O DESIGN PERFEITO COMPLEMENTAM A SUA CASA DE BANHO.

Importante para delinear a casa de banho de serviço é a coordenação do design. Por esse motivo, tem na Viega placas de acionamento de urinol adequadas às placas de acionamento WC. Assim, não existem limites às suas exigências.



**VISIGN FOR STYLE 20**

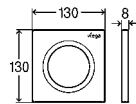
artigo 774 493



artigo 774 486



artigo 774 479

**Placa de acionamento do urinol para Prevista Visign for Style 20**

- para sistema de descarga de urinol
- material sintético
- acionamento da descarga manual frontal

**equipamento**

Aro de fixação, conjunto de pinos de acionamento, pernos de fixação, válvula de cartucho

**modelo 8610.2**

placa de cobertura material sintético	tecla material sintético	UE	artigo	€
branco alpin	branco alpin	1	774 493	185,15
cromado mate	cromado mate	1	774 486	196,27
cromado	cromado	1	774 479	190,72

**VISIGN FOR STYLE 21**

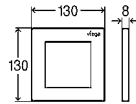
artigo 774 523



artigo 774 516



artigo 774 509

**Placa de acionamento do urinol para Prevista Visign for Style 21**

- para sistema de descarga de urinol
- material sintético
- acionamento da descarga manual frontal

**equipamento**

Aro de fixação, conjunto de pinos de acionamento, pernos de fixação, válvula de cartucho

**modelo 8611.2**

placa de cobertura material sintético	tecla material sintético	UE	artigo	€
branco alpin	branco alpin	1	774 523	185,15
cromado mate	cromado mate	1	774 516	196,27
cromado	cromado	1	774 509	190,72

**VISIGN FOR STYLE 23**

artigo 774 554



artigo 774 547



artigo 774 530



artigo 774 578



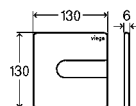
artigo 774 561



artigo 774 592



artigo 774 585

**Placa de acionamento do urinol para Prevista Visign for Style 23**

- para sistema de descarga de urinol
- material sintético
- acionamento da descarga manual frontal

**equipamento**

Aro de fixação, conjunto de pinos de acionamento, pernos de fixação, válvula de cartucho

**modelo 8613.2**

placa de cobertura	tecla	UE	artigo	€
material sintético branco alpin	material sintético branco alpin	1	774 554	199,42
material sintético cromado mate	material sintético cromado mate	1	774 547	211,40
material sintético cromado	material sintético cromado	1	774 530	205,40
sintético preto brilho	sintético preto brilho	1	774 578	216,77
sintético cor aço inox escovado	sintético cor aço inox escovado	1	774 561	316,34
acrílico preto brilho	sintético preto mate	1	774 592	473,19
acrílico preto brilho	sintético cor aço inox escovado	1	774 585	499,72



**DESIGN PLUS**  
powered by: ISH

## VISIGN FOR MORE 200



artigo 774 639



artigo 774 622



artigo 774 646



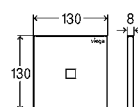
artigo 774 677



artigo 774 660



artigo 774 653



### Placa de acionamento do urinol para Prevista Visign for More 200

#### acionamento da descarga de infravermelho

- para sistema de descarga de urinol
- material sintético, vidro, madeira
- acionamento sem contacto da descarga de infravermelho frontal

#### equipamento

Aro de fixação, conjunto de pinos de acionamento, pernos de fixação, válvula de cartucho eletrónica, fonte de alimentação

#### dados técnicos

tensão de rede 100–240 V AC/50–60 Hz

#### aviso

Com função Viega Higiene, por opção, após 1 h, 12 h, 24 h, 72 h ou 168 h sem utilização.

#### modelo 8620.2

placa de cobertura	UE	artigo	€
material sintético branco alpin	1	774 639	491,49
material sintético cromado	1	774 622	506,22
sintético cor aço inox escovado	1	774 646	521,42
vidro preto	1	774 677	715,47
vidro branco	1	774 660	715,47
tipo madeira de carvalho	1	774 653	751,25



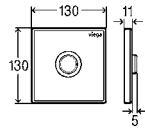
### VISIGN FOR PUBLIC 11



artigo 774 608



artigo 774 615



#### Placa de acionamento do urinol para Prevista

##### Visign for Public 11

- para sistema de descarga de urinol
- aço inoxidável
- acionamento da descarga manual frontal

##### equipamento

Aro de fixação, conjunto de pinos de acionamento, pernos de fixação, válvula de cartucho

##### modelo 8631.2

placa de cobertura aço inoxidável	tecla aço inoxidável	UE	artigo	€
escovado	polido	1	774 608	245,24
branco brilho	polido	1	774 615	257,50

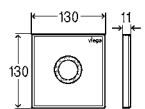
### VISIGN FOR PUBLIC 12



artigo 774 684



artigo 774 691



#### Placa de acionamento do urinol para Prevista

##### Visign for Public 12

##### acionamento da descarga de infravermelho

- para sistema de descarga de urinol
- aço inoxidável
- acionamento sem contacto da descarga de infravermelho frontal

##### equipamento

Aro de fixação, conjunto de pinos de acionamento, pernos de fixação, válvula de cartucho eletrónica, fonte de alimentação

##### dados técnicos

tensão de rede 230 V/50 Hz

##### aviso

Com função Viega Higiene, por opção, após 1 h, 12 h, 24 h, 72 h ou 168 h sem utilização.

##### modelo 8635.2

placa de cobertura aço inoxidável	UE	artigo	€
escovado	1	774 684	715,47
branco brilho	1	774 691	751,25

## Viega Advantix Cleviva

# LIBERDADE DE DESIGN SIMPLIFICADA: ADVANTIX CLEVIVA.

A casa de banho é um lugar de bem-estar. As exigências dos utilizadores de casas de banho são igualmente elevadas: estes procuram estilos individuais, com ampla margem para as suas próprias ideias de design. A calha de duche Advantix Cleviva, com escoamento de ponto único guiado à superfície, oferece exatamente isso: um estilo sofisticado de casa de banho e liberdade de design. E o melhor de tudo: as novas calhas de duche são rápidas e fáceis de instalar e adaptar em qualquer configuração de casa de banho.

Saiba mais:  
[viega.pt/Advantix-Cleviva](http://viega.pt/Advantix-Cleviva)



### Vista Geral.

Independentemente da situação de montagem: A calha de duche Advantix Cleviva da Viega permite satisfazer quase todos os desejos dos clientes. O conjunto também está disponível como calha completa com comprimentos 800, 1.000, 1.200 mm, altura de construção de 95 mm (modelo: 4981.10), ou como variante para reabilitação (modelo: 4981.11).



**Modelo: 4981.80**  
Sifão standard  
Altura de constr.: 95–155 mm  
Retenção de água: 50 mm  
Cap. de descarga: 0,5–0,7 l/s\*



**Modelo: 4981.81**  
Sifão para reabilitação  
Altura mínima: ab 70 mm  
Retenção de água: 25 mm  
Cap. de descarga: 0,4–0,7 l/s\*



**Modelo: 4981.90**  
Sumidouro vertical  
Altura mínima: 25 mm  
Sem sifão  
Cap. de descarga: 0,5–0,6 l/s

**Modelo: 4981.30, 4981.31, 4981.32**  
Comprimentos do perfil: 800, 1.000, 1.200 mm  
Material: aço inoxidável, 1.4301



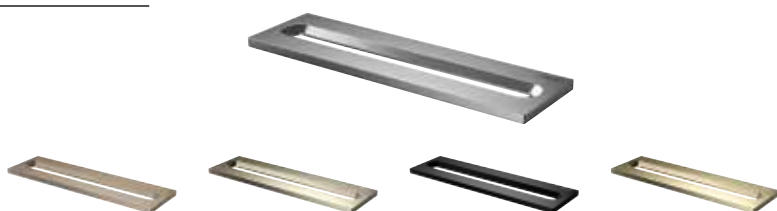
\* Critérios: altura de retenção, inserto de design e coletor de sujidade

## i

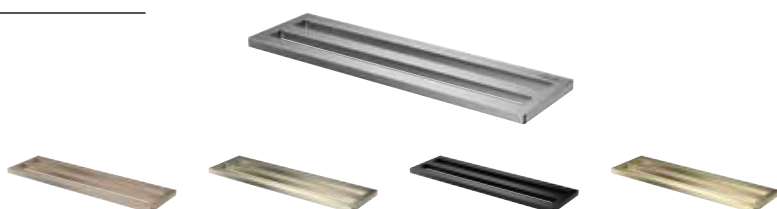
**AS SUAS VANTAGENS**

- Drenagem orientada à superfície para máxima higiene
- A lâmina de impermeabilização fixada de fábrica, que pode ser encaixada, assegura a máxima segurança
- O perfil do sumidouro garante um fluxo de água ideal mercê da inclinação interior (1-2 %)
- Máxima flexibilidade do design em virtude dos insertos e do perfil de duche substituíveis
- Possibilidade de posicionamento individual, indicada para a montagem na parede ou a instalação central ou descentralizada
- Perfil de duche encurtável para uma adaptação ideal do comprimento
- Conforme norma DIN 18534 e DIN EN 1253

**Modelo: 4981.50**  
**Inserto Visign C1**



**Modelo: 4981.60**  
**Inserto Visign C2**



**Modelo: 4923.5**  
**Isolamento do tubo**



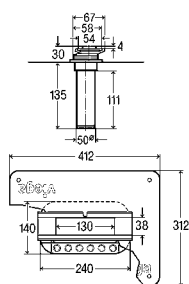
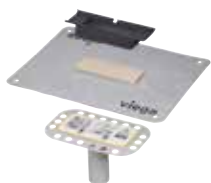
**Modelo: 4914.90**  
**Elemento com proteção acústica**



**Modelo: 4965.90**  
**Ferramenta**



## ALTURA DE MONTAGEM A PARTIR 25 MM



### Sumidouro da calha de duche Advantix Cleviva vertical

- para impermeabilização líquida (duche com mosaico)
- sem: sifão

#### equipamento

Flange de montagem, lâmina de impermeabilização pré-montada de fábrica, peça de compensação de altura, crivo

#### dados técnicos

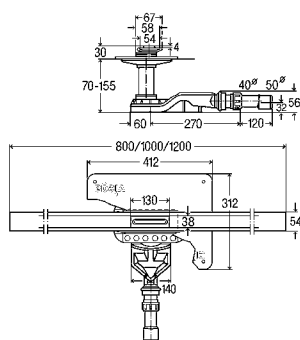
capacidade de descarga altura de retenção 10 mm 0,5 l/s

capacidade de descarga altura de retenção 20 mm 0,6 l/s

modelo 4981.90

DN	UE	artigo	€
50	1	797 270	94,32

## ALTURA DE MONTAGEM A PARTIR 70 MM



### Calha de duche Advantix Cleviva com inserto Advantix Visign C1 (modelo para reabilitação)

- para impermeabilização líquida (duche com mosaico)
- aço inoxidável 1.4301

#### equipamento

Perfil de calha de duche, inserto, sifão, flange de montagem, lâmina de impermeabilização pré-montada de fábrica, peça de compensação de altura, tubo de descarga, crivo, conjunto de fixação

#### dados técnicos

altura da água de selagem 25 mm

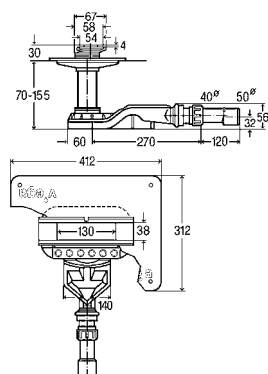
capacidade de descarga altura de retenção 10 mm 0,4–0,5 l/s

capacidade de descarga altura de retenção 20 mm 0,45–0,55 l/s

modelo 4981.11

L	AC	DN	versão	UE	artigo	€
800	70	40/50	escovado	1	794 491 <sup>1</sup>	502,70
1.000	70	40/50	escovado	1	794 507 <sup>1</sup>	543,87
1.200	70	40/50	escovado	1	794 514 <sup>1</sup>	592,14

<sup>1)</sup> altura de montagem possível até 155 mm



### Corpo principal da calha de duche Advantix Cleviva (modelo para reabilitação)

- para impermeabilização líquida (duche com mosaico)

#### equipamento

Sifão, flange de montagem, lâmina de impermeabilização pré-montada de fábrica, peça de compensação de altura, tubo de descarga, crivo

#### dados técnicos

altura da água de selagem 25 mm

capacidade de descarga altura de retenção 10 mm 0,4–0,5 l/s

capacidade de descarga altura de retenção 20 mm 0,45–0,55 l/s

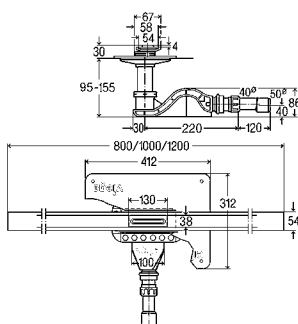
modelo 4981.81

AC	DN	UE	artigo	€
70	40/50	1	794 415 <sup>1</sup>	193,37

<sup>1)</sup> altura de montagem possível até 155 mm



## ALTURA DE MONTAGEM A PARTIR 95 MM



### Calha de duche Advantix Cleviva com inserto Advantix Visign C1

- para impermeabilização líquida (duche com mosaico)
- aço inoxidável 1.4301

#### equipamento

Perfil de calha de duche, inserto, sifão, flange de montagem, lâmina de impermeabilização pré-montada de fábrica, peça de compensação de altura, tubo de descarga, crivo, conjunto de fixação

#### dados técnicos

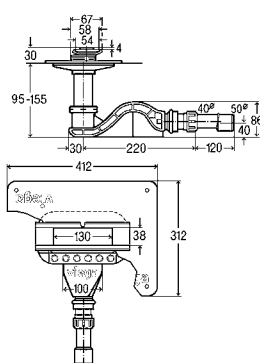
altura da água de selagem 50 mm

capacidade de descarga altura de retenção 10 mm 0,5–0,65 l/s

capacidade de descarga altura de retenção 20 mm 0,55–0,7 l/s

modelo 4981.10

L	AC	DN	versão	UE	artigo	€
800	95–155	40/50	escovado	1	794 460	502,70
1.000	95–155	40/50	escovado	1	794 477	543,87
1.200	95–155	40/50	escovado	1	794 484	592,14



### Corpo principal da calha de duche Advantix Cleviva

- para impermeabilização líquida (duche com mosaico)

#### equipamento

Sifão, flange de montagem, lâmina de impermeabilização pré-montada de fábrica, peça de compensação de altura, tubo de descarga, crivo

#### dados técnicos

altura da água de selagem 50 mm

capacidade de descarga altura de retenção 10 mm 0,5–0,65 l/s

capacidade de descarga altura de retenção 20 mm 0,55–0,7 l/s

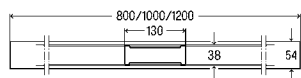
modelo 4981.80

AC	DN	UE	artigo	€
95–155	40/50	1	794 408	193,37

O configurador online Advantix oferece as opções de forma rápida e confortável, para o planeamento dos sumidouros de duche e calhas de duche da série Advantix.

[veiga.pt/Configurador-calhas-de-duche](https://veiga.pt/Configurador-calhas-de-duche)

## ACESSÓRIOS PARA CALHAS DE DUCHE ADVANTIX CLEVIVA

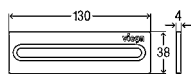


### Perfil de calha de duche Advantix Cleviva

- adequado para corpo principal da calha de duche Advantix Cleviva modelo 4981.80, 4981.81, sumidouro da calha de duche Advantix Cleviva vertical modelo 4981.90
- aço inoxidável 1.4301

modelo	L	versão	UE	artigo	€
4981.30	800	aço inoxidável escovado	1	794 118	236,95
		aço inox cor cobre/dourado escovado	1	794 262 <sup>1</sup>	404,75
		aço inox champanhe escovado	1	794 279 <sup>1</sup>	404,75
		aço inox preto escovado	1	794 224 <sup>1</sup>	404,75
		aço inox cor dourado escovado	1	794 248 <sup>1</sup>	404,75
4981.31	1.000	aço inoxidável escovado	1	794 125	277,99
		aço inox cor cobre/dourado escovado	1	794 323 <sup>1</sup>	490,40
		aço inox champanhe escovado	1	794 330 <sup>1</sup>	490,40
		aço inox preto escovado	1	794 286 <sup>1</sup>	490,40
		aço inox cor dourado escovado	1	794 309 <sup>1</sup>	490,40
4981.32	1.200	aço inoxidável escovado	1	794 132	326,37
		aço inox cor cobre/dourado escovado	1	794 385 <sup>1</sup>	597,60
		aço inox champanhe escovado	1	794 392 <sup>1</sup>	597,60
		aço inox preto escovado	1	794 347 <sup>1</sup>	597,60
		aço inox cor dourado escovado	1	794 361 <sup>1</sup>	597,60

<sup>1)</sup> revestido PVD



### Inserto de calha de duche Advantix Cleviva Visign C1

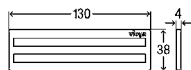
#### orifício de entrada simples

- adequado para corpo principal da calha de duche Advantix Cleviva modelo 4981.80, 4981.81, sumidouro da calha de duche Advantix Cleviva vertical modelo 4981.90
- aço inoxidável 1.4301

#### modelo 4981.50

versão	UE	artigo	€
aço inoxidável escovado	1	794 095	72,59
aço inox cor cobre/dourado escovado	1	794 040 <sup>1</sup>	114,22
aço inox champanhe escovado	1	794 156 <sup>1</sup>	114,22
aço inox preto escovado	1	794 002 <sup>1</sup>	114,22
aço inox cor dourado escovado	1	794 026 <sup>1</sup>	114,22

<sup>1)</sup> revestido PVD



### Inserto de calha de duche Advantix Cleviva Visign C2

#### orifício de entrada dupla

- adequado para corpo principal da calha de duche Advantix Cleviva modelo 4981.80, 4981.81, sumidouro da calha de duche Advantix Cleviva vertical modelo 4981.90
- aço inoxidável 1.4301

#### modelo 4981.60

versão	UE	artigo	€
aço inoxidável escovado	1	794 101	82,29
aço inox cor cobre/dourado escovado	1	794 200 <sup>1</sup>	132,17
aço inox champanhe escovado	1	794 217 <sup>1</sup>	132,17
aço inox preto escovado	1	794 163 <sup>1</sup>	132,17
aço inox cor dourado escovado	1	794 187 <sup>1</sup>	132,17

<sup>1)</sup> revestido PVD



Inserto da calha de duche Advantix Cleviva, inferior esquerdo Visign C1, orifício de entrada simples, superior direito Visign C2, orifício de entrada dupla.



#### Para que tudo corra bem

Instale uma peça de design bonita, cujos declives e pendentos de superfície guiados não só proporcionam uma ótima drenagem, mas também tornam a limpeza particularmente fácil. A calha de duche da Viega está concebida de tal forma que o perfil de escoamento aberto significa que não há mais espaço para a acumulação de sujidade e que já não há necessidade de remover resíduos. O perfil de drenagem pode ser limpo em pouco tempo com um pano de limpeza.

#### Flexibilidade normalizada

Uma calha de duche que satisfaz todos os requisitos de conceção e oferece a mais alta qualidade em termos material, higiene e flexibilidade, de acordo com as normas. A Advantix Cleviva pode ser prolongada indefinidamente. O perfil tem uma superfície plana em ambas as extremidades. Isto significa que nada se opõe à encadeação de vários modelos.

As dimensões podem ser alcançadas cortando 10 cm das extremidades do perfil plano. É possível um corte adicional até um máximo de 300 mm. Para além do sifão padrão para uma altura de construção de 95 mm, está também disponível um sifão plano para a reabilitação com a altura de construção de 70 mm.

#### Em boa forma

Tão flexível como a Viega Advantix Cleviva é em termos de utilização e instalação, é tão alta qualidade quanto o material: o aço inoxidável 1.4301 utilizado é feito de material de 4 mm de espessura e é isento de torção, resistente ao empeno, portanto não deformável.

## Viega calha de duche Advantix

# POUCOS COMPONENTES, MAIS FLEXIBILIDADE NO PLANEAMENTO.

Ambas as calhas de duche – para instalação livre ou junto à parede – combinam livremente com todos os sifões, pés de montagem e grelhas com design variado. Todas as grelhas também podem ser substituídas posteriormente.



viega

**CALHAS DE DUCHE ADVANTIX ALTURA DE MONTAGEM 95 MM, MODELO COMPLETO****Calha de duche Advantix com grelha Advantix Visign ER10**

- para impermeabilização líquida (duche com mosaico) com tela de impermeabilização
- aço inoxidável 1.4301

**equipamento**

Flange de impermeabilização areado, grelha mate, sifão extraível, possibilidade de limpeza da conduta de ligação, sumidouro DN40 rotativo, peça de transição para DN50, crivo

**dados técnicos**

classe de carga K=300 kg

altura da água de selagem 50 mm

capacidade de descarga altura de retenção 10 mm 0,5 l/s

capacidade de descarga altura de retenção 20 mm 0,55 l/s

**modelo 4982.75**

L	UE	artigo	€
750	1	<b>763 978</b>	<b>p.c.</b>
800	1	<b>763 985</b>	<b>452,42</b>
900	1	<b>763 992</b>	<b>479,09</b>

**Calha de duche Advantix com grelha Advantix Visign ER12**

- para impermeabilização líquida (duche com mosaico) com tela de impermeabilização
- aço inoxidável 1.4301

**equipamento**

Flange de impermeabilização areado, grelha com possibilidade de aplicação de mosaico, sifão extraível, possibilidade de limpeza da conduta de ligação, sumidouro DN40 rotativo, peça de transição para DN50, crivo

**dados técnicos**

classe de carga K=300 kg

altura da água de selagem 50 mm

capacidade de descarga altura de retenção 10 mm 0,5 l/s

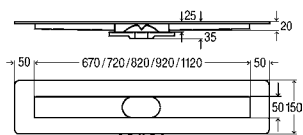
capacidade de descarga altura de retenção 20 mm 0,55 l/s

**modelo 4982.76**

L	UE	artigo	€
750	1	<b>764 005</b>	<b>368,85</b>
800	1	<b>764 012</b>	<b>387,52</b>
900	1	<b>764 029</b>	<b>410,29</b>

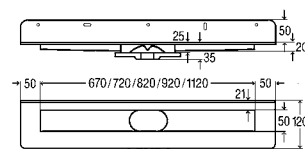
## ADVANTIX – CONJUNTO COMPOSTO POR

**Corpo principal da calha de duche Advantix**  
para impermeabilização líquida (duche com mosaico)  
com tela de impermeabilização



modelo 4982.10

L	UE	artigo	€
750	1	736 965	218,54
800	1	736 972	225,95
900	1	736 989	243,25
1000	1	736 996	293,85
1200	1	737 009	351,09



modelo 4982.20 parede

L	UE	artigo	€
750	1	737 016	306,60
800	1	737 023	318,90
900	1	737 030	332,24
1000	1	737 047	350,57
1200	1	737 054	390,90



## ADVANTIX SIFÃO



para altura de montagem a partir 95 mm  
posteriormente encurtável para modelo  
para reabilitação  
**modelo 4982.92**

UE	artigo	€
1	737 573	30,90



para altura de montagem a partir 70 mm  
modelo para reabilitação  
**modelo 4982.93**

UE	artigo	€
1	737 580	30,90



para altura de montagem a partir 40 mm  
sumidouro vertical  
**modelo 4982.94**

DN	UE	artigo	€
50	1	737 597	47,09



## ADVANTIX PÉS DE MONTAGEM



Altura de montagem 95–160 mm  
**modelo 4982.90**

AC	QC	UE	artigo	€
95-160	2	1	737 559	27,12

QC = quantidade no conjunto



modelo para reabilitação  
Altura de montagem 70–95 mm  
**modelo 4982.91**

AC	QC	UE	artigo	€
70-95	2	1	737 566	26,29

QC = quantidade no conjunto



## GRELHAS



**Grelha para calha de duche Advantix Visign ER10**  
contorno angular  
para altura da camada de 6–15 mm  
**modelo 4982.50** escovado

L	UE	artigo	€
750	1	737 153	189,07
800	1	737 160	195,70
900	1	737 177	205,00
1000	1	737 184	231,49
1200	1	737 191	279,22

**modelo 4982.51** polido

750	1	737 207	189,07
800	1	737 214	195,70
900	1	737 221	205,00
1000	1	737 238	231,49
1200	1	737 245	279,22



**Grelha para calha de duche Advantix Visign ER14**  
vidro  
para altura da camada de 6–18 mm  
**modelo 4982.81** vidro transparente/cinzento claro

L	UE	artigo	€
750	1	737 504	489,95
800	1	737 511	551,15
900	1	737 528	612,42
1000	1	737 535	673,64
1200	1	737 542	734,90

**modelo 4982.80** vidro transparente/preto

750	1	737 450	489,95
800	1	737 467	551,15
900	1	737 474	612,42
1000	1	737 481	673,64
1200	1	737 498	734,90



**Grelha para calha de duche Advantix Visign ER12**  
para colar um revestimento de azulejo ou pedra natural  
a qualquer altura  
ajustáveis em altura  
**modelo 4982.71**

L	UE	artigo	€
750	1	737 405	126,64
800	1	737 412	130,80
900	1	737 429	136,27
1000	1	737 436	151,55
1200	1	737 443	185,10



**Grelha para calha de duche Advantix Visign ER13**  
para colocação de um revestimento em mosaico ou pedra natural  
a qualquer altura  
ajustáveis em altura, rebordo circundante 10 mm  
**modelo 4982.70**

L	UE	artigo	€
750	1	737 351	133,20
800	1	737 368	137,64
900	1	737 375	143,49
1000	1	737 382	159,49
1200	1	737 399	194,87

## Viega Advantix Vario

# INDIVIDUALIDADE NA SUA FORMA ELEGANTE E DISCRETA.

Planeamento com toda a flexibilidade: A calha de duche Advantix Vario pode ser aplicada junto à parede, tanto como livre no espaço do duche, em formato reto, em L ou em U. Integrado de forma perfeita na arquitetura da sua casa de banho.

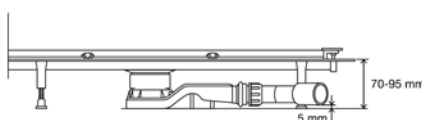
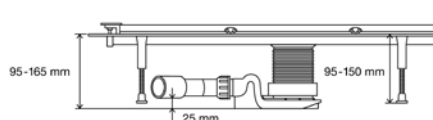
Saiba mais:  
[viega.pt/Advantix-Vario](http://viega.pt/Advantix-Vario)



**Fig. 1:** Variável também em altura: Altura de construção entre 95 e 165 mm.



**Fig. 2:** Extremamente plano: o sumidouro especial para a reabilitação baixa a altura de construção para 70 mm.



### i

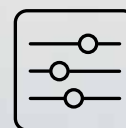
#### AS SUAS VANTAGENS

- Comprimento individual de 300 a 2.800 mm (pode ser serrado manualmente)
- Pode ser disposto de forma reta, em L ou U
- Altura de construção mínima de 70 mm, com uma capacidade de descarga de 0,55 l/s
- Altura de construção máxima de 165 mm, com uma capacidade de descarga de 0,8 l/s
- Sifão com boas propriedades de autolimpeza
- Impermeabilização com tela de impermeabilização líquida
- Limpeza fácil graças ao corpo de base de paredes lisas sem espaços mortos

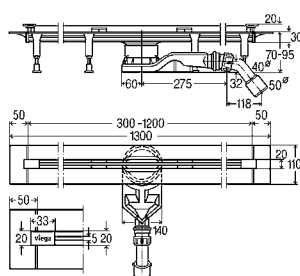




O configurador online Advantix oferece as opções de forma rápida e confortável, para o planeamento dos sumidouros de duche e calhas de duche da série Advantix.



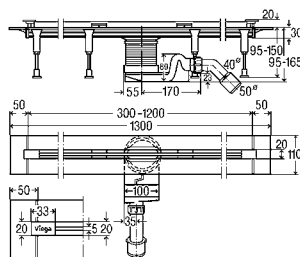
[viega.pt/Configurador-Advantix-Vario](http://viega.pt/Configurador-Advantix-Vario)



#### Corpo principal da calha de duche Advantix Vario cortar à medida, 70 mm (modelo para reabilitação)

- para impermeabilização líquida (duche com mosaico) com tela de impermeabilização
  - material sintético de alta qualidade
- modelo 4966.10**

C	AC	DN	UE	artigo	€
300-1200	70-95	40/50	1	<b>721 671</b>	<b>407,49</b>



#### Corpo principal da calha de duche Advantix Vario cortar à medida

- para impermeabilização líquida (duche com mosaico) com tela de impermeabilização
  - material sintético de alta qualidade
- modelo 4965.10**

C	AC	DN	UE	artigo	€
300-1200	95-150	40/50	1	<b>686 277</b>	<b>362,42</b>



#### Grelha de barra da calha de duche Advantix Vario

- adequado para corpo principal da calha de duche Advantix Vario modelo 4965.10, 4966.10
- aço inoxidável 1.4301

modelo	Visign	C	versão	UE	artigo	€
<b>4965.30</b>	SR1	300-1200	escovado	1	<b>686 284</b>	<b>90,67</b>
<b>4965.31</b>	SR2	300-1200	polido	1	<b>686 291</b>	<b>90,67</b>
<b>4965.32</b>	SR3	300-1200	preto	1	<b>711 870</b>	<b>248,72</b>
<b>4965.33</b>	SR4	300-1200	branco	1	<b>711 887</b>	<b>248,72</b>

## Calha de duche à parede Advantix Vario da Viega

# ENCURTÁVEL AO MILÍMETRO E ILIMITADAMENTE FLEXÍVEL.

A calha de duche à parede Advantix da Viega oferece diferentes variantes de colocação para qualquer situação de montagem imaginável. E também a altura das estruturas pode ser adaptada sem problemas às circunstâncias. Os modelos Advantix Vario oferecem assim a maior flexibilidade possível na montagem e máxima individualidade na conceção.

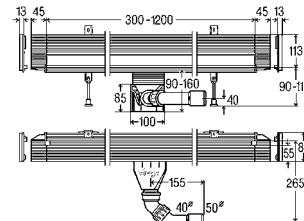
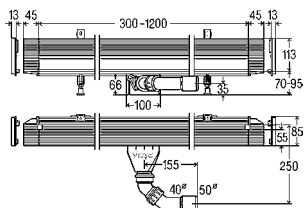


### i

#### AS SUAS VANTAGENS

- A profundidade de montagem reduzida no revestimento da parede de apenas 25 mm permite opções de utilização versáteis também em casas de banho pequenas
- Colocação uniforme do pavimento até à parede sem cortes inclinados
- Limpeza fácil graças ao corpo de base de paredes lisas sem espaços mortos
- Design minimalista com grelha de barra e placas em quatro cores





**Corpo principal da calha de duche Advantix Vario parede**

**cutar à medida, 70 mm (modelo para reabilitação)**

- para impermeabilização líquida (duche com mosaico) com tela de impermeabilização
- material sintético de alta qualidade

**modelo 4968.10**

C	AC	DN	UE	artigo	€
300-1200	70-100	40/50	1	<b>736 736</b>	<b>464,72</b>

**Corpo principal da calha de duche Advantix Vario parede**

**cutar à medida**

- para impermeabilização líquida (duche com mosaico) com tela de impermeabilização
- material sintético de alta qualidade

**modelo 4967.10**

C	AC	DN	UE	artigo	€
300-1200	90-160	40/50	1	<b>736 552</b>	<b>464,72</b>



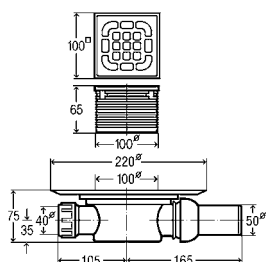
**Grelha de barra da calha de duche Advantix Vario parede**

- adequado para corpo principal da calha de duche Advantix Vario parede modelo 4967.10, 4968.10
- aço inoxidável 1.4301

modelo	Visign	C	versão	UE	artigo	€
<b>4967.30</b>	SR1	300-1200	escovado	1	<b>736 569</b>	<b>101,47</b>
<b>4967.31</b>	SR2	300-1200	polido	1	<b>736 576</b>	<b>101,47</b>
<b>4967.32</b>	SR3	300-1200	preto	1	<b>736 583</b>	<b>248,72</b>
<b>4967.33</b>	SR4	300-1200	branco	1	<b>736 590</b>	<b>248,72</b>

## Viega sumidouros de casa de banho e pavimento Advantix TOMAR DUCHE TORNA-SE NUMA EXPERIÊNCIA.

Os sumidouros Advantix são adequados para descargas de água com pouca e média quantidade, p. ex. na construção de habitações. Pelo contrário, os sumidouros de pavimento Advantix são adequados para descargas de água com quantidades mais elevadas, p. ex. hospitais, pavilhões e áreas de duche em piscinas.



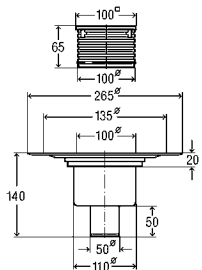
### Sumidouro de casa de banho Advantix

■ medida do sistema 100

modelo 4935.1

DN	SH	UE	artigo	€
50	✓	1/10	557 119	49,44

SH = sumidouro horizontal



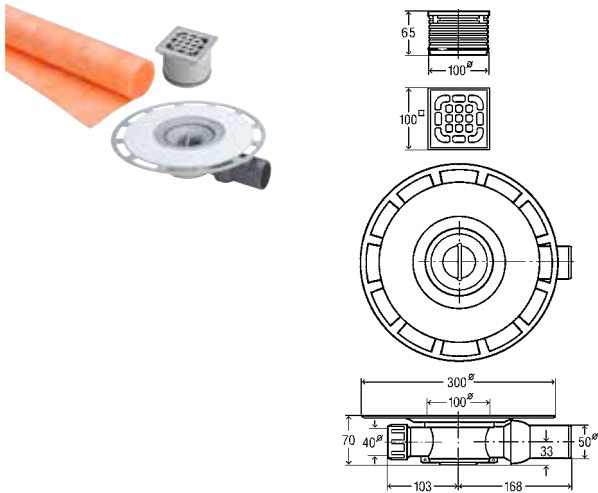
### Sumidouro de casa de banho Advantix

■ medida do sistema 100

modelo 4926

DN	SV	UE	artigo	€
50	✓	1	556 914	54,25

SV = sumidouro vertical



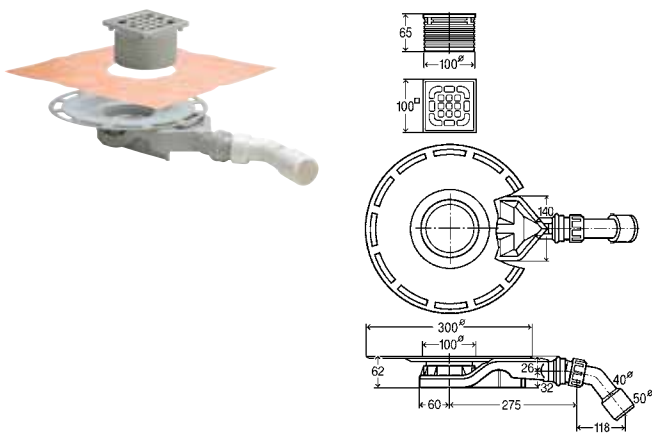
**Sumidouro de casa de banho Advantix modelo extra plano**

- para impermeabilização sob ou em construção de betonilha, por ex., duche com mosaico
- medida do sistema 100

**modelo 4938.1**

L	B	DN	UE	artigo	€
100	100	50	1	571 665	213,34
150	150	50	1	571 672	242,05

B = B (largura)



**Sumidouro de casa de banho Advantix 62 mm (modelo para reabilitação)**

- para impermeabilização líquida (duche com mosaico) com tela de impermeabilização
- medida do sistema 100

**modelo 4980.60**

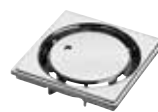
DN	AC	UE	artigo	€
40/50	62	1	687 694	139,12



**Caixilho Advantix possibilidade de aplicação de mosaico não requer caixilho modelo 4932.2**

L	B	UE	artigo	€
100	100	1	709 112	72,84

B = B (largura)



**Grelha Advantix Visign material sintético modelo 4921.8**

L	B	H	versão	UE	artigo	€
100	100	5	cromado	1	446 086	48,72

B = B (largura), H = H (altura)



**Anel de compressão Advantix aço inoxidável modelo 4948.21**

UE	artigo	€
6	287 900	26,10



**Tela de impermeabilização Advantix para impermeabilização de camadafina modelo 4938.21**

L	B	H	UE	artigo	€
1500	1500	0,5	1	571 757	123,12
2000	2000	0,5	1	571 771	205,17

B = B (largura), H = H (altura)

## Válvulas de banheira Viega

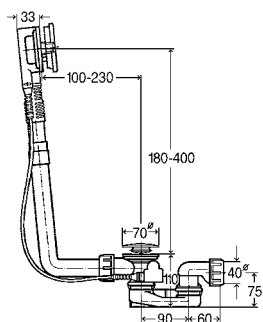
# DESIGN INTEMPORAL, TECNOLOGIA INOVADORA.

Alturas de construção reduzidas, processamento de elevada qualidade, design excelente e desempenhos convincentes são apenas algumas das características que dão resposta aos elevados requisitos das válvulas de banheira na decoração da casa de banho.



Multiplex Trio MT5 com função de enchimento

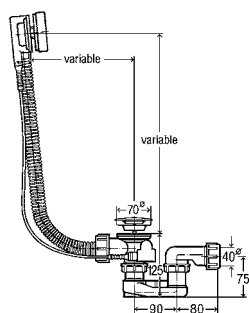
### MULTIPLEX



**Válvula/over-flow Multiplex Visign M5**  
versão plana; apenas 33 mm de espaço necessário atrás da banheira  
■ Manípulo cromado, tampão cromado, sifão, válvula cromada  
modelo 6162.875

DN	CCA	BS	B52	UE	artigo	€
40	560	✓	✓	24	110 031	59,65

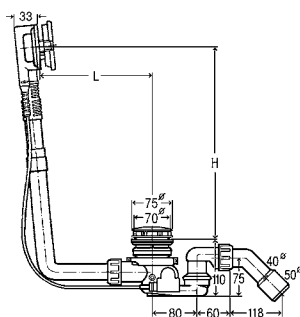
CCA = comprimento do cabo Bowden; BS = banheira standard; B52 = para banheira com orifício de descarga de Ø 52

**SIMPLEX**

**Válvula/over-flow Simplex**  
**versão plana; apenas 33 mm de espaço necessário atrás da banheira**  
 ■ Tubo de over-flow flexível, manípulo cromado, tampão cromado, sifão, válvula em aço inox  
**modelo 6168**

DN	CCA	BS	B52	UE	artigo	€
40	560	✓	✓	15	106 447	37,34

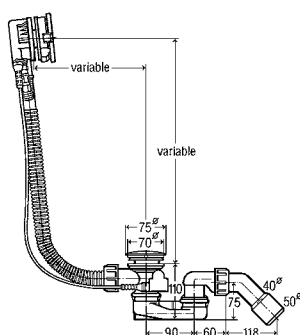
CCA = comprimento do cabo Bowden; BS = banheira standard; B52 = para banheira com orifício de descarga de Ø 52

**MULTIPLEX TRIO F**

**Válvula/over-flow Multiplex Trio F**  
**versão plana; apenas 33 mm de espaço necessário atrás da banheira**  
 ■ para entrada de água através da estrutura do sumidouro

modelo	DN	CCA	C	H	BS	VCB	B52	UE	artigo	€
6145.4	40/50	560	100-260	180-350	✓		✓	1	672 027	533,72
6145.5	40/50	725	130-370	180-370		✓	✓	1	675 462	540,94

CCA = comprimento do cabo Bowden; H = H (altura) (área); BS = banheira standard; VCB = ligação central banheira; B52 = para banheira com orifício de descarga de Ø 52

**SIMPLEX TRIO**

**Válvula/over-flow Simplex Trio**  
**Visign MT5**  
 ■ para entrada de água atrás do corpo do over-flow  
 ■ Tubo de over-flow flexível, manípulo cromado, tampão cromado, sifão, curva de descarga 45°, válvula em aço inox

modelo	DN	CCA	BS	VCB	B52	UE	artigo	€
6166.41	40/50	560	✓		✓	10	728 007	246,64
6166.42	40/50	725		✓	✓	10	728 014	263,32

CCA = comprimento do cabo Bowden; BS = banheira standard; VCB = ligação central banheira; B52 = para banheira com orifício de descarga de Ø 52

## Viega Multiplex Trio E

# COMPLETAMENTE AUTOMÁTICA PARA UMA DESCONTRAÇÃO PLENA.

Com a Viega Multiplex Trio E, a Internet of Things muda-se para a casa de banho. O comando inteligente pode ser controlado por WLAN e via internet, mesmo em viagem, por smartphone, tablet, PC ou notebook.

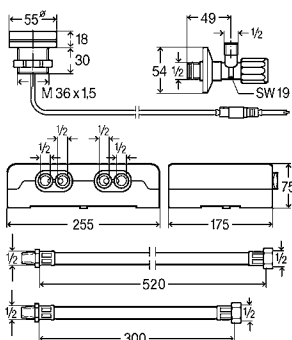


### i

#### AS SUAS VANTAGENS

- Operação à distância por smartphone, tablet, PC ou notebook
- Grande liberdade de conceção – a parte visível da unidade de comando requer muito pouco espaço
- Montagem no rebordo da banheira ou na parede, utilizando o conjunto de ampliação
- Regulação completamente automática da temperatura da água, da quantidade de entrada, da altura de enchimento – mesmo em viagem
- Função Memory para memorizar ajustes personalizados
- Enchimento automático da banheira acedendo à função de memória
- Especialmente seguro graças à proteção de over-flow ativa
- Posicionamento “invisível” da unidade técnica de mistura



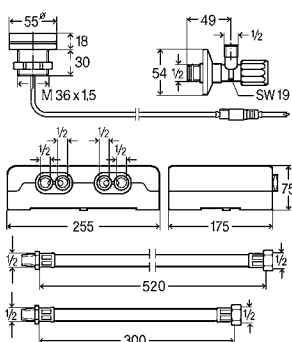


### Misturadora de banheira Multiplex Trio E eletrónico

- para enchimento de uma banheira (comandado electronicamente), através da Multiplex Trio ou Rotaplex Trio (opcionalmente comandado eletricamente)
- por encomenda como opção módulo WLAN Multiplex Trio E modelo 6146.224
- abertura/fecho eléctrico de uma válvula de descarga Viega, possível acionamento através de terminais móveis (Android, iOS, Windows) por operação direta ou via internet com módulo WLAN Multiplex Trio E

#### modelo 6146

	UE	artigo	€
	1	662 295	2.081,77

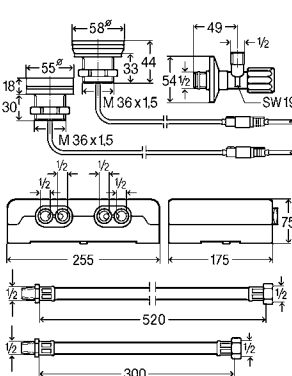


### Misturadora de banheira Multiplex Trio E2 eletrónico

- para enchimento de uma banheira (comandado electronicamente), através da Multiplex Trio ou Rotaplex Trio (opcionalmente comandado eletricamente)
- por encomenda como opção módulo WLAN Multiplex Trio E modelo 6146.224
- abertura/fecho eléctrico de uma válvula de descarga Viega, possível acionamento através de terminais móveis (Android, iOS, Windows) por operação direta ou via internet com módulo WLAN Multiplex Trio E

#### modelo 6146.2

	UE	artigo	€
	1	682 972	2.486,87



### Misturadora de banheira Multiplex Trio E3 eletrónico

- para enchimento de uma banheira (comandado electronicamente), através da Multiplex Trio ou Rotaplex Trio (opcionalmente comandado eletricamente)
- por encomenda como opção módulo WLAN Multiplex Trio E modelo 6146.224
- abertura/fecho eléctrico de uma válvula de descarga Viega, possível acionamento através de terminais móveis (Android, iOS, Windows) por operação direta ou via internet com módulo WLAN Multiplex Trio E

#### modelo 6146.215

	UE	artigo	€
	1	684 655	2.723,25



+

### Módulo WLAN Multiplex Trio E

- para operar à distância da Multiplex Trio E através de terminais móveis (Android, iOS, Windows) por operação direta ou via internet
- não necessita de uma App, dada a utilização por Browser (Safari, Internet Explorer, Chrome, Firefox) através de terminais móveis

#### modelo 6146.224

	UE	artigo	€
	1	708 870	459,74

## i

## AS SUAS VANTAGENS

- Elevada qualidade
- Design nobre
- Sifão extraível com tampa
- As válvulas são ideais para bases de duche planas

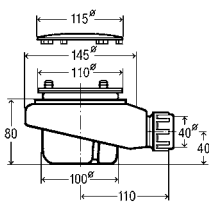


## Válvulas de base de duche Viegas

# PARA ELEVADOS REQUISITOS DE DESIGN E CAPACIDADE DE DESCARGA.

A tendência para chuveiros Rainsky e XXL mantém-se. Com as válvulas de base de duche e a sua capacidade de descarga até 100% superior à norma, isso não é qualquer problema. As tampas de design produzidas com uma elevada qualidade, resistentes e, sobretudo, múltiplas vezes premiadas, transformam a decoração da casa de banho moderna numa tarefa muito simples.

## TEMPOPLEX – VÁLVULAS COM TAMPAS

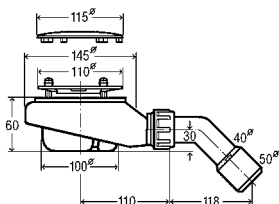


## Válvula Tempoplex

- Sifão extraível, tampa cromada
  - altura da água de selagem 50 mm
  - capacidade de descarga altura de retenção 15 mm 0,64 l/s
- modelo 6961.875**

Ø	DN	B90	UE	artigo	€
115	40	✓	10	575 618	52,59

B90 = para bases de duche com orifício de descarga de Ø 90

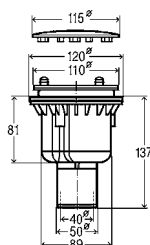


## Válvula Tempoplex AC 60 mm

- Tampa cromada, sifão extraível, curva de descarga 45°
  - capacidade de descarga altura de retenção 15 mm 0,55 l/s
- modelo 6963**

Ø	H	DN	B90	UE	artigo	€
115	60	40/50	✓	1/10	634 100	59,00

H = H (altura), B90 = para bases de duche com orifício de descarga de Ø 90

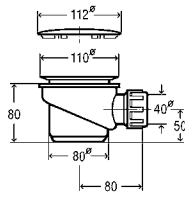


## Válvula Tempoplex

- Tampa cromada, sifão extraível, tubo de descarga vertical, Ø mínimo da perfuração do solo 120 mm
  - altura da água de selagem 50 mm
  - capacidade de descarga altura de retenção 15 mm 0,62 l/s
- modelo 6965**

Ø	H	DN	B90	UE	artigo	€
115	81	40/50	✓	1	801 786	82,22

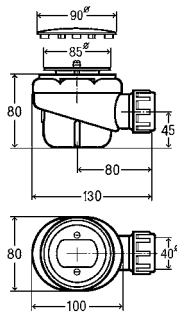
H = H (altura), B90 = para bases de duche com orifício de descarga de Ø 90

**Válvula Tempoplex**

- sem: curva de descarga
  - Sifão extraível, tubo de descarga de Ø 40 mm, tampa
  - altura da água de selagem 50 mm
  - capacidade de descarga altura de retenção 15 mm 0,6 l/s
- modelo 6958.875**

Ø	DN	B90	UE	artigo	€
112	40	✓	20	<b>445 386</b>	<b>36,90</b>

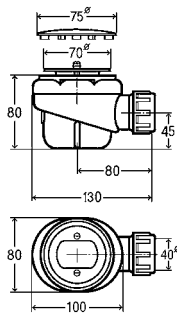
B90 = para bases de duche com orifício de descarga de Ø 90

**DOMOPLEX – VÁLVULAS COM TAMPAS****Válvula Domoplex**

- Sifão extraível, tampa
  - altura da água de selagem 50 mm
  - capacidade de descarga altura de retenção 120 mm 0,73 l/s
- modelo 6929.95**

Ø	DN	B65	versão	UE	artigo	€
90	40	✓	cromado	10	<b>485 870</b>	<b>32,00</b>

B65 = para base de duche com orifício de descarga de Ø 65

**Válvula Domoplex**

- Sifão extraível, tampa
  - altura da água de selagem 50 mm
  - capacidade de descarga altura de retenção 120 mm 0,73 l/s
- modelo 6928.95**

Ø	DN	B52	versão	UE	artigo	€
75	40	✓	cromado	10	<b>657 093</b>	<b>24,87</b>

B52 = para base de duche com orifício de descarga de Ø 52

## PEÇAS SOBRESSALENTES PARA VÁLVULAS DE BASE DE DUCHE

### TEMPOPLEX 3



**Tampa**  
 ■ para Tempoplex  
 modelo 6956.0

Ø	versão	UE	artigo	€
120	cromado	5	192 730	32,07

### TEMPOPLEX 4



**Conjunto Tempoplex**  
 ■ para válvula Tempoplex, série a partir de 2001  
 ■ sintético cromado  
 modelo 6958.99

Ø	UE	artigo	€
112	1	581 633	25,17



**Crivo Tempoplex**  
 ■ para série de 2001–2006  
 modelo 6958.96

UE	artigo	€
1	625 221	9,23

**TEMPOPLEX 5****Tampa**

■ para unidade funcional, Tempoplex, Tempoplex Plus, Tempoplex 60 mm

**modelo 6964.0**

Ø	B90	versão	UE	artigo	€
115	✓	material sintético cromado	5	<b>649 982</b>	<b>29,60</b>

B90 = para bases de duche com orifício de descarga de Ø 90

**Crivo**

■ para Tempoplex, Tempoplex Plus, Tempoplex 60 mm, série a partir de 2006

**modelo 6961.96**

	UE	artigo	€
	1	<b>582 951</b>	<b>9,17</b>

**DOMOPLEX****Tampa**

■ para unidade funcional, Domoplex

**modelo 6931.0**

Ø	B65	versão	UE	artigo	€
90	✓	material sintético cromado	1/10	<b>649 975</b>	<b>12,95</b>

B65 = para base de duche com orifício de descarga de Ø 65

**Tampa**

■ para unidade funcional, Domoplex

**modelo 6930.0**

Ø	B52	versão	UE	artigo	€
75	✓	material sintético cromado	10	<b>649 968</b>	<b>9,82</b>

B52 = para base de duche com orifício de descarga de Ø 52

## Viega Sifões de Lavatório

# DESIGN E TECNOLOGIA – A CONDUÇÃO PERFEITA DA ÁGUA.

As soluções de sifões, como por exemplo os sifões de lavatório da série Eleganta, as válvulas de lavatório, os sifões de lavatório e os sifões para máquinas, criam impulsos de design e tornam o centro da atenção. Como sempre na Viega, as válvulas e sifões mais clássicas com as suas linhas elegantes, caracterizam-se também pelas vantagens técnicas.

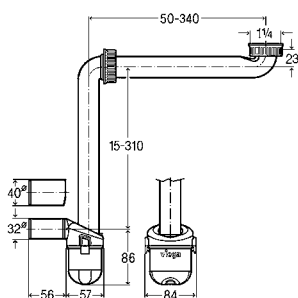


### i

#### AS SUAS VANTAGENS

- Drenagem de elevada qualidade e de montagem simples
- Válvulas universais, válvulas com ou sem fecho por clique
- Sifões com design variado
- Sifões de garrafa ou tipo S de latão ou sintético

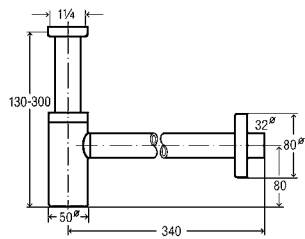
## SIFÕES



### Sifão

- para montagem à vista p. expl. em móveis
  - em sintético
  - poupa espaço, ajustável em altura, limpeza sem ferramentas
- modelo 5634.15**

G	DN	UE	artigo	€
1 1/4	32/40	1	804 688	38,19

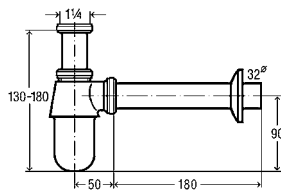


**Sifão de garrafa Eleganta**

- latão cromado
- Tubo de ajuste 200 mm, tubo de descarga 310 mm, espelho Ø 32 x Ø 80 x H15 mm

**modelo 5788**

G	DN	UE	artigo	€
1 1/4	32	1	<b>440 190</b>	<b>200,85</b>

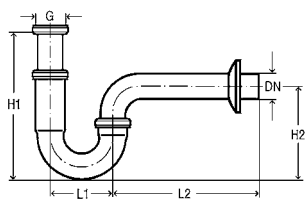


**Sifão de garrafa**

- latão
- Copo Ø 50 mm, tubo de ajuste 75 mm, tubo de descarga 200 mm

**modelo 5753**

G	DN	versão	UE	artigo	€
1 1/4	32	cromado	25	<b>100 674</b>	<b>32,97</b>



**Sifão tipo S**

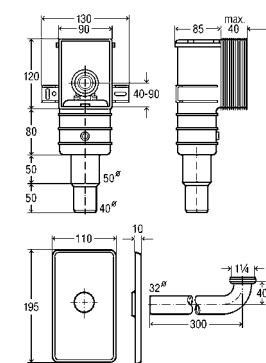
- latão cromado

**modelo 5611**

G	DN	L1	L2	H1	H2	UE	artigo	€
1 1/4	32	75	170	140-190	110	50	<b>305 611</b>	<b>28,65</b>

L1 = L1 (comprimento), L2 = L2 (comprimento), H1 = H1 (altura) (área), H2 = H2 (altura)

**SIFÕES DE ENCASTRAR OU EXTERIORES**



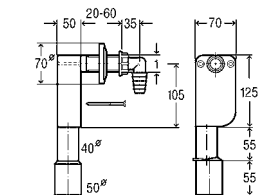
**Sifão**

- para montagem de encastrar
- material sintético
- ajustáveis em altura

modelo	G	DN	UE	artigo	€
<b>5633.1</b>	1 1/4	50/40	1	<b>553 753<sup>1</sup></b>	<b>63,42</b>
<b>5633.2</b>	1 1/4	50/40	1	<b>553 760<sup>2</sup></b>	<b>43,12</b>

1) placa de cobertura em material sintético cromado, curva de descarga em latão cromada

2) placa de cobertura em material sintético branco, curva de descarga em material sintético branco



**Sifão**

- para montagem na parede, tubo de esgoto da máquina de lavar roupa ou louça
- material sintético

**equipamento**

Tubo de descarga vertical, parafusos de fixação, tampão de proteção para rosca, conexão de mangueira 90°, tampa, espelho em aço inoxidável

**modelo 5635.7**

DN	UE	artigo	€
40/50	10	<b>452 452</b>	<b>15,49</b>



**Viega GmbH & Co. KG**

Viega Platz 1  
57439 Attendorn  
Alemanha

Telefone +49 (0) 2722 61-1299

[viega.pt](http://viega.pt)

O seu contato local:

Alberto Fonseca  
Telefone +351 966 940 289  
[alberto.fonseca@viega.pt](mailto:alberto.fonseca@viega.pt)  
[viega.pt](http://viega.pt)

Henrique Nobre  
Telefone +351 961 386 931  
[henrique.nobre@viega.pt](mailto:henrique.nobre@viega.pt)  
[viega.pt](http://viega.pt)

