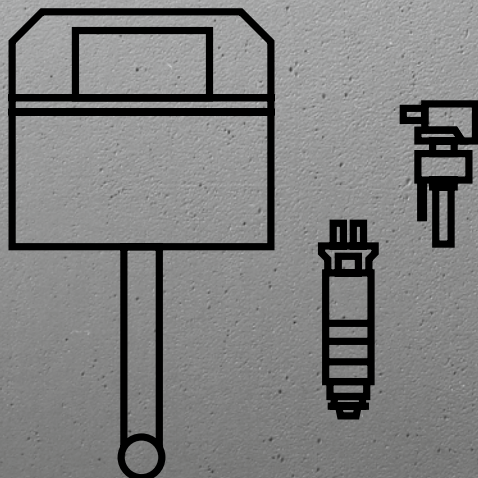


Acessórios/Peças sobressalentes

Técnica de estruturas e autoclismos de encastrar



Peças sobressalentes para autoclismos e urinóis e placas de acionamento WC e urinóis

Nota

Todos os números ilustrativos, que não são apresentados nas vistas de peças sobressalentes, podem ser solicitados à assistência técnica.

Salvo alterações e incorreções!

As atuais medidas Z e de instalação, bem como mais informações técnicas podem ser consultadas no site da Viega e verificados antes da compra, durante o planeamento, construção e utilização. Nossos produtos são continuamente otimizados.

Esta descrição do produto contém informações importantes sobre a seleção do produto e do sistema, instalação e comissionamento, bem como sobre o uso pretendido e, se necessário, sobre as medidas de manutenção. Estas informações sobre produtos, suas propriedades e técnicas de aplicação são baseadas nos padrões atualmente aplicáveis na Europa (por exemplo, EN) e / ou na Alemanha (por exemplo, DIN / DVGW). Algumas passagens no texto podem referir-se a regulamentos técnicos na Europa / Alemanha. Elas devem ser aplicadas como recomendações para outros países, a menos que haja requisitos nacionais correspondentes. As leis, padrões, regulamentos, normas e outros regulamentos técnicos relevantes nacionais têm prioridade sobre as diretivas alemãs / europeias desta descrição do produto: As informações apresentadas aqui não são vinculativas para outros países e áreas e devem ser entendidas como suporte.

ÍNDICE

Autoclismo de encastrar 3H, acionamento da descarga frontal	4
Autoclismo de encastrar 3L, acionamento da descarga frontal ou de topo	7
Autoclismo de encastrar 3F, acionamento da descarga frontal	11
Placas de acionamento Viega	13
Placa de acionamento do urinol	15
Acessórios para WC com duche	18
Equipamento de ligação para sanita	18
Acessórios de entrada para urinol	19
Acessórios de lavatório	19
Acessórios de drenagem	
Peças sobressalentes para sanita	20
Derivações, curvas de ligação	20
Conjuntos de ligação	23
Curvas de desvio	24
Estrutura de sanita ajustável individualmente em altura	24
Acessórios	25

Auxiliar de cálculo sem compromisso:

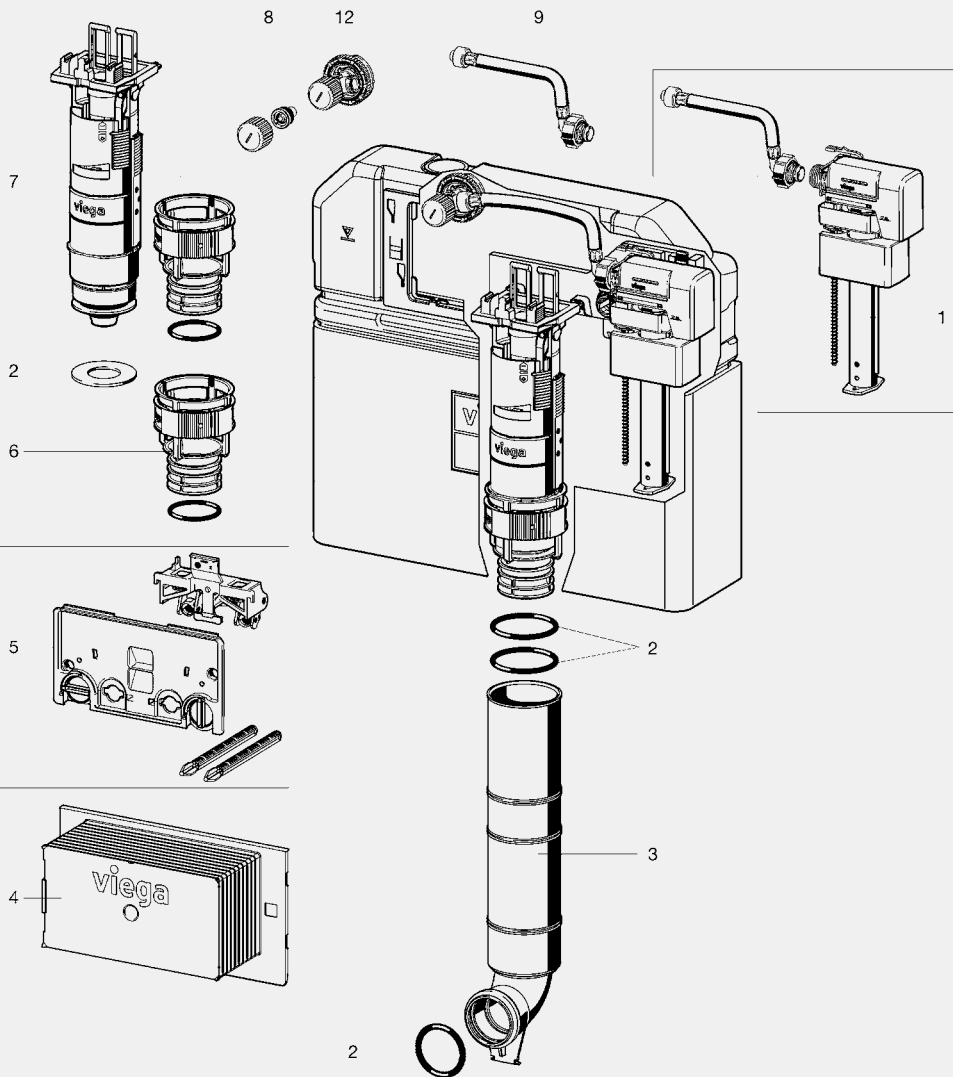
Viega vende somente a grossista/armazenista especializado. Qualquer grossista/armazenista contém as próprias condições de venda e sistemas de desconto, no qual não temos qualquer influência. Este auxiliar de cálculo contém somente estimativas de possíveis preços PVP, nos quais não temos qualquer influência. Este auxiliar de cálculo serve para o projetista apurar o custo dos sistemas da Viega na fase de projeto. Cada preço de venda será estabelecido e negociado através do grossista/armazenista, o qual pode deferir muito da nossa estimativa. A nossa estimativa de preços são sem I.V.A.


GTIN-Code (Global Trade Item Number, antigo EAN)

O código GTIN é composto pelo número do fabricante 4015211 e pelo número do artigo respetivo, como neste exemplo 305 611. A alteração dos últimos seis dígitos pelo número do artigo completa o código GTIN.

AUTOCLISMO DE ENCASTRAR 3H, ACIONAMENTO DA DESCARGA FRONTAL

Autoclismo de encastrar 3H para placas de acionamento Prevista, acionamento frontal, cota no centro da placa de acionamento 1000 mm para altura 1120 mm ou 860 mm para altura 980 mm, a partir da série 2019



Conjunto de válvula de enchimento

- para autoclismo de encastrar 3H
- material sintético

equipamento

- Válvula de enchimento, suporte da válvula de enchimento, tubo de enchimento
- fig. 1

modelo 8580.3

	UE	artigo	GD	€
	1	786 090	66	31,72


Conjunto de vedantes

- para autoclismo de encastrar 3H, autoclismo de encastrar 3L

equipamento

Vedante da válvula de descarga, o-ring para o assento da válvula de descarga, conjunto de o-rings para o tubo de descarga, Vedante labial duplo para tubo de descarga

- fig. 2

modelo 8580.8

	UE	artigo	GD	€
	1	786 137	66	4,22


Curva do tubo de descarga

- para autoclismo de encastrar 3H, autoclismo de encastrar 3L, estrutura Prevista Dry

- material sintético

- fig. 3

modelo 8580.16

	UE	artigo	GD	€
	1	786 311	66	36,59


Curva do tubo de descarga

- para autoclismo de encastrar 3H, autoclismo de encastrar 3L, estrutura Prevista Pure

- material sintético

modelo 8580.17

	UE	artigo	GD	€
	1	786 328	66	36,59


Guarnição

- para autoclismo de encastrar 3F, autoclismo de encastrar 3H, autoclismo de encastrar 3L

- material sintético

equipamento

Tampa para acionamento de topo

- fig. 4

modelo 8580.10

	UE	artigo	GD	€
	1	787 646	66	14,25


Placa de proteção

- para autoclismo de encastrar 3H, autoclismo de encastrar 3L

- material sintético

equipamento

Mecanismo de acionamento, conjunto de pinos de acionamento, pernos de fixação

- fig. 5

modelo 8580.7

	UE	artigo	GD	€
	1	786 120	66	19,15



Suporte de válvula de descarga com estrangulador do caudal de descarga

- para autoclismo de encastrar 3H,
- autoclismo de encastrar 3L
- material sintético

equipamento

Estrangulador do caudal de descarga
- fig. 6

modelo 8580.21

UE	artigo	GD	€
1	786 366	66	23,45



Conjunto de válvula de descarga

- para técnica de descarga dupla,
- acionamento da descarga frontal ou de topo, autoclismo de encastrar 3H, autoclismo de encastrar 3L
- material sintético

equipamento

Válvula de descarga, suporte de válvula de descarga, estrangulador do caudal de descarga
- fig. 7

modelo 8580.1

UE	artigo	GD	€
1	786 076	66	51,75



NOVO

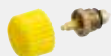
Vedante da válvula de descarga

- adequado para conjunto de válvula de descarga modelo 8580.1

equipamento

Vedante da válvula de descarga
modelo 8580.73

UE	artigo	GD	€
5	810 924	66	17,94



Fuso de válvula de esquadria rosca à esquerda

- para autoclismo de encastrar 3F,
- autoclismo de encastrar 3H, autoclismo de encastrar 3L
- latão
- fig. 8

modelo 8580.13

UE	artigo	GD	€
1	786 281	66	18,99



Válvula de esquadria

- para autoclismo de encastrar 3F,
- autoclismo de encastrar 3H, autoclismo de encastrar 3L
- equipado com fuso de válvula de esquadria rosca à esquerda modelo 8580.13
- latão
- rosca R
- fig. 12

modelo 8580.63

UE	artigo	GD	€
1	799 779	66	28,45



Tubo de enchimento

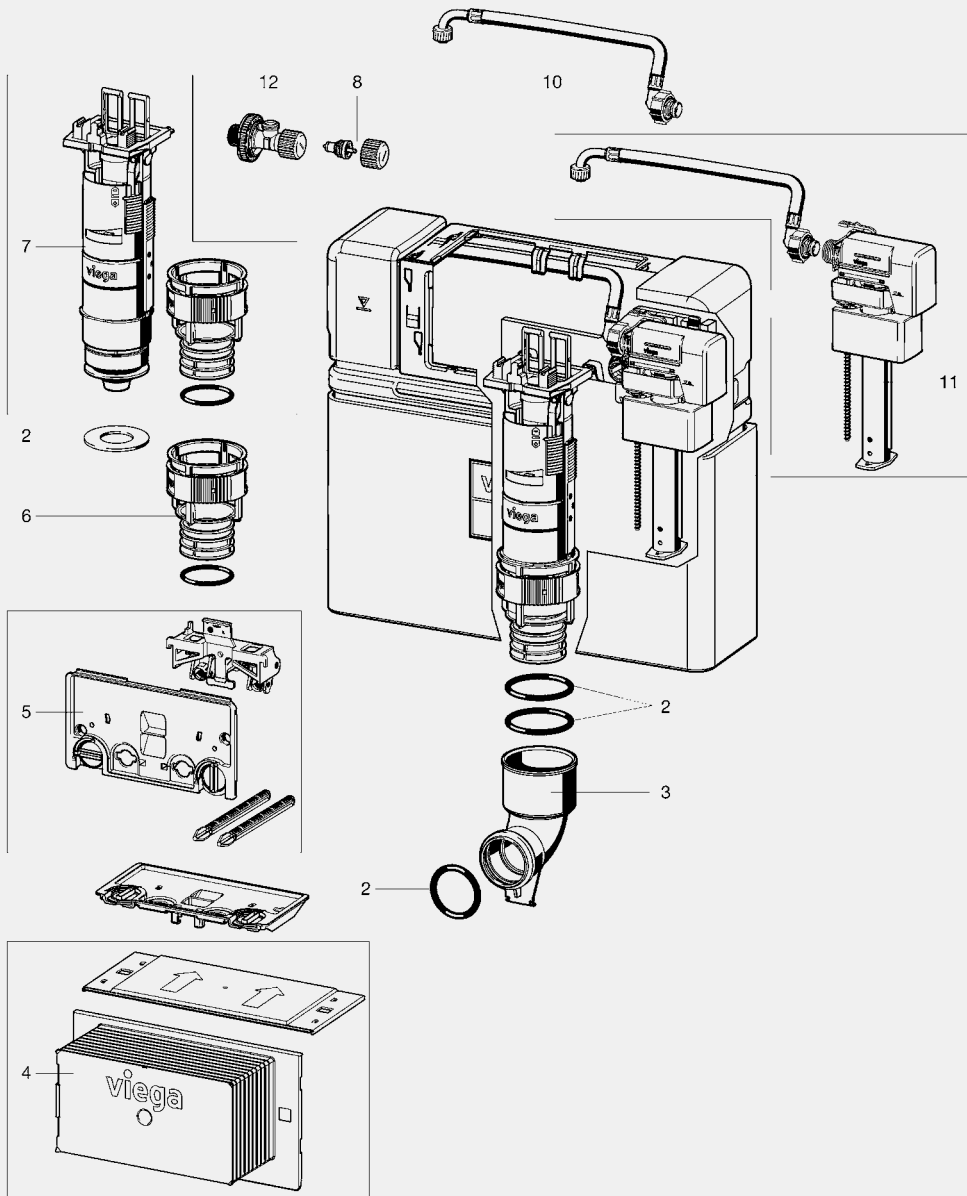
- para autoclismo de encastrar 3H
- aço inoxidável
- fig. 9

modelo 8580.43

UE	artigo	GD	€
1	786 694	66	20,59

AUTOCLISMO DE ENCASTRAR 3L, ACIONAMENTO DA DESCARGA FRONTAL OU DE TOPO

Autoclismo de encastrar 3L para placas de acionamento Prevista, acionamento frontal ou de topo, cota no centro da placa de acionamento 750 mm, a partir da série 2019





Conjunto de válvula de enchimento

- para autoclismo de encastrar 3L
- material sintético

equipamento

Válvula de enchimento, suporte da válvula de enchimento, tubo de enchimento

- fig. 11

modelo 8580.5

	UE	artigo	GD	€
	1	786 113	66	36,25



Conjunto de vedantes

- para autoclismo de encastrar 3H, autoclismo de encastrar 3L

equipamento

Vedante da válvula de descarga, o-ring para o assento da válvula de descarga, conjunto de o-rings para o tubo de descarga, Vedante labial duplo para tubo de descarga

- fig. 2

modelo 8580.8

	UE	artigo	GD	€
	1	786 137	66	4,22



Curva do tubo de descarga

- para autoclismo de encastrar 3H, autoclismo de encastrar 3L, estrutura Prevista Dry

- material sintético

- fig. 3

modelo 8580.16

	UE	artigo	GD	€
	1	786 311	66	36,59



Curva do tubo de descarga

- para autoclismo de encastrar 3H, autoclismo de encastrar 3L, estrutura Prevista Pure

- material sintético

modelo 8580.17

	UE	artigo	GD	€
	1	786 328	66	36,59



Guarnição

- para autoclismo de encastrar 3F, autoclismo de encastrar 3H, autoclismo de encastrar 3L

- material sintético

equipamento

Tampa para acionamento de topo

- fig. 4

modelo 8580.10

	UE	artigo	GD	€
	1	787 646	66	14,25


Placa de proteção

- para autoclismo de encastrar 3H, autoclismo de encastrar 3L
- material sintético

equipamento

Mecanismo de acionamento, conjunto de pinos de acionamento, pernos de fixação

- fig. 5

modelo 8580.7

	UE	artigo	GD	€
	1	786 120	66	19,15


Suporte de válvula de descarga com estrangulador do caudal de descarga

- para autoclismo de encastrar 3H, autoclismo de encastrar 3L
- material sintético

equipamento

Estrangulador do caudal de descarga

- fig. 6

modelo 8580.21

	UE	artigo	GD	€
	1	786 366	66	23,45


Conjunto de válvula de descarga

- para técnica de descarga dupla, acionamento da descarga frontal ou de topo, autoclismo de encastrar 3H, autoclismo de encastrar 3L
- material sintético

equipamento

Válvula de descarga, suporte de válvula de descarga, estrangulador do caudal de descarga

- fig. 7

modelo 8580.1

	UE	artigo	GD	€
	1	786 076	66	51,75



NOVO

Vedante da válvula de descarga

- adequado para conjunto de válvula de descarga modelo 8580.1

equipamento

Vedante da válvula de descarga

modelo 8580.73

	UE	artigo	GD	€
	5	810 924	66	17,94


Fuso de válvula de esquadria rosca à esquerda

- para autoclismo de encastrar 3F, autoclismo de encastrar 3H, autoclismo de encastrar 3L

- latão

- fig. 8

modelo 8580.13

	UE	artigo	GD	€
	1	786 281	66	18,99


Válvula de esquadria

- para autoclismo de encastrar 3F, autoclismo de encastrar 3H, autoclismo de encastrar 3L

- equipado com fuso de válvula de esquadria rosca à esquerda modelo 8580.13

- latão

- rosca R

- fig. 12

modelo 8580.63

	UE	artigo	GD	€
	1	799 779	66	28,45

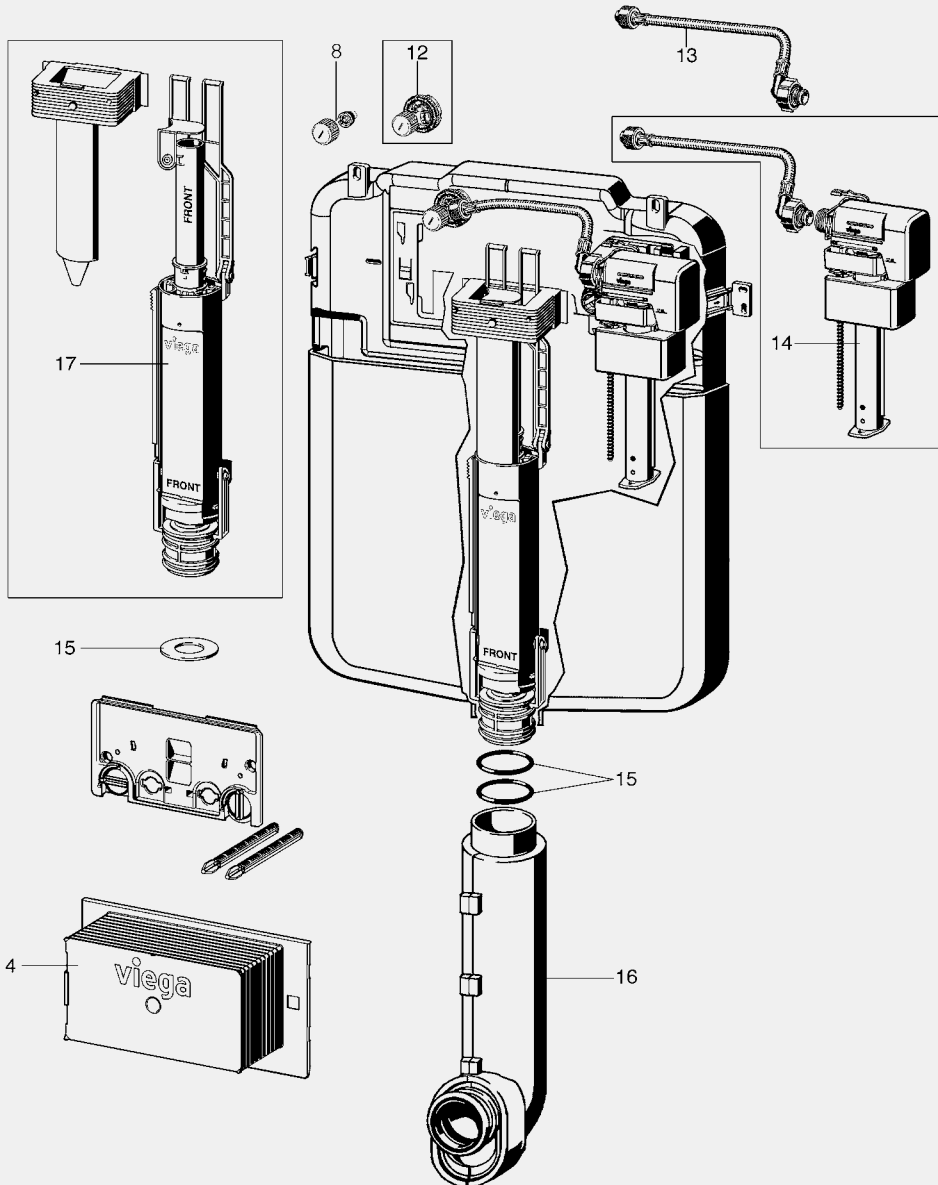


Tubo de enchimento
- para autoclismo de encastrar 3L
- aço inoxidável
- fig. 10
modelo 8580.44

	UE	artigo	GD	€
	1	786 700	66	26,70

AUTOCLISMO DE ENCASTRAR 3F, ACIONAMENTO DA DESCARGA FRONTAL

Autoclismo de encastrar 3F para placas de acionamento Prevista, acionamento frontal, a partir da série 2020





Conjunto de válvula de enchimento

- para autoclismo de encastrar 3F
- material sintético

equipamento

Válvula de enchimento, suporte da válvula de enchimento, tubo de enchimento

- fig. 14

modelo 8580.4

	UE	artigo	GD	€
	1	786 106	66	32,64



Conjunto de vedantes

- para autoclismo de encastrar 3F

equipamento

Conjunto de o-rings para o tubo de descarga, vedante da válvula de descarga, assento da válvula de descarga

- fig. 15

modelo 8580.9

	UE	artigo	GD	€
	1/100	798 574	66	3,99



Curva do tubo de descarga

- para autoclismo de encastrar 3F
- adequado para autoclismo de encastrar Prevista Pure para sanita ao solo modelo 8503
- material sintético
- fig. 16

modelo 8580.60

	UE	artigo	GD	€
	1	789 503	66	110,95



Curva do tubo de descarga com ligação ao ventilador

- para autoclismo de encastrar 3F
- adequado para estrutura de WC Prevista Pure modelo 8513, 8513.31
- material sintético

modelo 8580.20

	UE	artigo	GD	€
	1	786 359	66	84,89



Guarnição

- para autoclismo de encastrar 3F, autoclismo de encastrar 3H, autoclismo de encastrar 3L
- material sintético

equipamento

Tampa para acionamento de topo

- fig. 4

modelo 8580.10

	UE	artigo	GD	€
	1	787 646	66	14,25


Conjunto de válvula de descarga

- para técnica de descarga dupla, acionamento da descarga frontal, autoclismo de encastrar 3F
- material sintético
- fig. 17

modelo 8580.2

	UE	artigo	GD	€
	1	798 567	66	48,84


Fuso de válvula de esquadria rosca à esquerda

- para autoclismo de encastrar 3F, autoclismo de encastrar 3H, autoclismo de encastrar 3L
- latão
- fig. 8

modelo 8580.13

	UE	artigo	GD	€
	1	786 281	66	18,99


Válvula de esquadria

- para autoclismo de encastrar 3F, autoclismo de encastrar 3H, autoclismo de encastrar 3L
- equipado com fuso de válvula de esquadria rosca à esquerda modelo 8580.13
- latão
- rosca R
- fig. 12

modelo 8580.63

	UE	artigo	GD	€
	1	799 779	66	28,45


Tubo de enchimento

- para autoclismo de encastrar 3F
- aço inoxidável
- fig. 13

modelo 8580.45

	UE	artigo	GD	€
	1	786 717	66	27,09

PLACAS DE ACIONAMENTO VIEGA

Unidade de acionamento eletrónico

- adequado para placa de acionamento para sanita para Prevista Visign for Style 25 modelo 8615.1, placa de acionamento para sanita para Prevista Visign for More 202 modelo 8621.1, placa de acionamento para sanita para Prevista Visign for More 202 modelo 8622.1, placa de acionamento para sanita para Prevista Visign for More 204 modelo 8624.1, placa de acionamento para sanita para Prevista Visign for More 205 modelo 8625.1, placa de acionamento para sanita para Prevista Visign for Public 12 modelo 8635.1, acionamento da descarga à distância para sanita para Prevista Visign for Style 23 modelo 8640.1, acionamento da descarga à distância para sanita para Prevista Visign for More 200 modelo 8641.1
- peça sobressalente para conjunto de acessórios modelo 8655.11

aviso

Aviso relativo à função Viega Higiene: para assegurar o funcionamento adequado através da deteção do uso, é possível ajustar diversos intervalos de higienização e volumes de descarga de higienização. Intervalos de tempo ajustáveis: 1 h, 12 h, 24 h, 72 h, 168 h. Volumes de descarga ajustáveis: 3 l, 7,5 l.

modelo 8580.29

	UE	artigo	GD	€
	1	786 441	66	144,87



Conjunto de tirantes

- adequado para unidade de acionamento modelo 8580.29, conjunto de acessórios modelo 8655.11
- material sintético

modelo 8580.69

QC	UE	artigo	GD	€
5	1	804 503	66	11,89

QC = quantidade no conjunto



Fonte de alimentação

- peça sobressalente para placa de acionamento para sanita para Prevista Visign for Style 25 modelo 8615.1, placa de acionamento do urinol para Prevista Visign for More 200 modelo 8620.2, placa de acionamento para sanita para Prevista Visign for More 201 modelo 8621.1, placa de acionamento para sanita para Prevista Visign for More 202 modelo 8622.1, placa de acionamento para sanita para Prevista Visign for More 204 modelo 8624.1, placa de acionamento para sanita para Prevista Visign for More 205 modelo 8625.1, placa de acionamento para sanita para Prevista Visign for Public 12 modelo 8635.1, placa de acionamento do urinol para Prevista Visign for Public 12 modelo 8635.2, acionamento da descarga à distância para sanita para Prevista Visign for Style 23 modelo 8640.1, acionamento da descarga à distância para sanita para Prevista Visign for More 200 modelo 8641.1

dados técnicos

tensão de rede 100–240 V AC/50–60 Hz

modelo 8580.32

cf	UE	artigo	GD	€
1050	1	786 571	66	103,49

cf = comprimento do fio



Conjunto de programação

- para alteração do ajuste de descarga ou ativação da função Viega Higiene
- adequado para acionamento de descarga de WC modelo 8350.31, 8350.32, 8350.34
- equipado com pino magnético modelo 8350.25

equipamento

Suporte

modelo 8350.26

L	UE	artigo	GD	€
500	1	664 053	65	71,12



Conjunto de pinos de acionamento

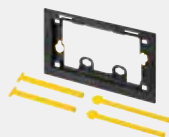
- para autoclismo de encastrar 3F, autoclismo de encastrar 3H, autoclismo de encastrar 3L
- material sintético

equipamento

Conjunto de pinos de acionamento, conjunto de pernos de fixação

modelo 8580.62

L	UE	artigo	GD	€
110	1	792 565	66	5,79



Aro de base para sanita

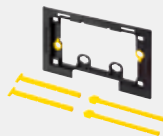
- adequado para placa de acionamento para sanita para Prevista Visign for Style 20 modelo 8610.1, placa de acionamento para sanita para Prevista Visign for Style 21 modelo 8611.1, placa de acionamento para sanita para Prevista Visign for More 200 modelo 8620.1, placa de acionamento para sanita para Prevista Visign for More 201 modelo 8621.1, placa de acionamento para sanita para Prevista Visign for More 202 modelo 8622.1, placa de acionamento para sanita para Prevista Visign for More 204 modelo 8624.1
- material sintético

equipamento

Conjunto de pinos de acionamento, pernos de fixação

modelo 8580.22

UE	artigo	GD	€
1	786 373	66	27,47


Aro de base para sanita

- adequado para placa de acionamento para sanita para Prevista Visign for Style 24 modelo 8614.1

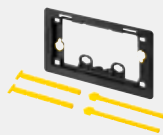
- material sintético

equipamento

Pernos de fixação, conjunto de pinos de acionamento

modelo 8580.50

	UE	artigo	GD	€
	1	789 251	66	27,47


Aro de base para sanita

- adequado para placa de acionamento para sanita para Prevista Visign for Style 23 modelo 8613.1, placa de acionamento para sanita para Prevista Visign for Style 25 modelo 8615.1, placa de acionamento para sanita para Prevista Visign for More 205 modelo 8625.1

- material sintético

equipamento

Pernos de fixação, conjunto de pinos de acionamento

modelo 8580.51

	UE	artigo	GD	€
	1	789 268	66	27,47


Aro de base para sanita

- adequado para placa de acionamento para sanita para Prevista Visign for Public 10 modelo 8630.1, placa de acionamento para sanita para Prevista Visign for Public 11 modelo 8631.1, placa de acionamento para sanita para Prevista Visign for Public 12 modelo 8635.1

- material sintético

equipamento

Pernos de fixação, conjunto de pinos de acionamento

modelo 8580.52

	UE	artigo	GD	€
	1	789 275	66	27,47

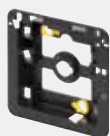

**Acionamento de descarga de WC
acionamento da descarga de
infravermelho**

- adequado para placa de acionamento para sanita para Prevista Visign for Public 12 modelo 8635.1

- material sintético

modelo 8580.23

	UE	artigo	GD	€
	1	786 380	66	p.c.

PLACA DE ACIONAMENTO DO URINOL

Aro de base de urinol

- adequado para placa de acionamento do urinol para Prevista Visign for Style 20 modelo 8610.2, placa de acionamento do urinol para Prevista Visign for Style 21 modelo 8611.2, placa de acionamento do urinol para Prevista Visign for Style 23 modelo 8613.2

- material sintético

equipamento

Conjunto de pinos de acionamento, pernos de fixação

modelo 8580.24

	UE	artigo	GD	€
	1	786 397	66	58,39



Aro de base de urinol

- adequado para placa de acionamento do urinol para Prevista Visign for More 200 modelo 8620.2
- material sintético

equipamento

Conjunto de pinos de acionamento, pernos de fixação
modelo 8580.25

	UE	artigo	GD	€
	1	786 403	66	58,39



Aro de base de urinol

- adequado para placa de acionamento do urinol para Prevista Visign for Public 12 modelo 8635.2
- material sintético

equipamento

Conjunto de pinos de acionamento, pernos de fixação
modelo 8580.26

	UE	artigo	GD	€
	1	786 410	66	58,39



Conjunto de pinos de acionamento

- material sintético
- acionamento da descarga manual frontal

equipamento

Pinos de acionamento, conjunto de pernos de fixação
modelo 8580.71

	UE	artigo	GD	€
	1	806 149	66	23,05



Acionamento de descarga de urinol acionamento da descarga de infravermelho

- adequado para placa de acionamento do urinol para Prevista Visign for Public 12 modelo 8635.2
- série a partir de 2019

modelo 8580.27

	UE	artigo	GD	€
	1	786 427	66	415,15



Acionamento de descarga de urinol acionamento da descarga de infravermelho

- adequado para placa de acionamento do urinol para Prevista Visign for More 200 modelo 8620.2
- série a partir de 2019

modelo 8580.28

	UE	artigo	GD	€
	1	786 434	66	415,15



Válvula de cartucho

- peça sobressalente para placa de acionamento do urinol para Prevista Visign for Style 20 modelo 8610.2, placa de acionamento do urinol para Prevista Visign for Style 21 modelo 8611.2, placa de acionamento do urinol para Prevista Visign for Style 23 modelo 8613.2, placa de acionamento do urinol para Prevista Visign for Public 11 modelo 8631.2

- latão
- acionamento da descarga manual frontal

modelo 8580.30

	UE	artigo	GD	€
	1	786 557	66	108,07


Válvula de cartucho eletrónico

- material sintético
- acionamento da descarga frontal

modelo 8580.31

	UE	artigo	GD	€
	1	786 564	66	154,02


Comando de urinol

- para acionamento do sifão por sensor
- peça sobressalente para conjunto de equipamento modelo 8560.33

modelo 8121.21

	UE	artigo	GD	€
	1	655 846	65	573,65


Sifão

- para urinol, volume de descarga 1–4 l, acionamento do sifão por sensor
- peça sobressalente para conjunto de equipamento modelo 8560.33
- material sintético

equipamento

 Sumidouro horizontal, sifão, anel de vedação, sensor
controlo de qualidade segundo DIN 19541
modelo 3233.4

	DN	UE	artigo	GD	€
	50	1	654 269	10	219,57


Fonte de alimentação

- peça sobressalente para placa de acionamento para sanita para Prevista Visign for Style 25 modelo 8615.1, placa de acionamento do urinol para Prevista Visign for More 200 modelo 8620.2, placa de acionamento para sanita para Prevista Visign for More 201 modelo 8621.1, placa de acionamento para sanita para Prevista Visign for More 202 modelo 8622.1, placa de acionamento para sanita para Prevista Visign for More 204 modelo 8624.1, placa de acionamento para sanita para Prevista Visign for More 205 modelo 8625.1, placa de acionamento para sanita para Prevista Visign for Public 12 modelo 8635.1, placa de acionamento do urinol para Prevista Visign for Public 12 modelo 8635.2, acionamento da descarga à distância para sanita para Prevista Visign for Style 23 modelo 8640.1, acionamento da descarga à distância para sanita para Prevista Visign for More 200 modelo 8641.1

dados técnicos

tensão de rede 100–240 V AC/50–60 Hz

modelo 8580.32

	cf	UE	artigo	GD	€
	1050	1	786 571	66	103,49

cf = comprimento do fio


Compartimento da bateria

- adequado para placa de acionamento do urinol para Prevista Visign for More 200 modelo 8620.2, placa de acionamento do urinol para Prevista Visign for Public 12 modelo 8635.2

equipamento

Bateria 6 V (tipo de bateria CR-P2)

modelo 8580.33

	UE	artigo	GD	€
	1	786 588	66	92,70



Adaptador

- para alimentação de tensão redundante para funcionamento com fonte de alimentação
- adequado para placa de acionamento para sanita para Prevista Visign for Style 25 modelo 8615.1, placa de acionamento para sanita para Prevista Visign for More 201 modelo 8621.1, placa de acionamento para sanita para Prevista Visign for More 204 modelo 8624.1, acionamento da descarga à distância para sanita para Prevista Visign for Style 23 modelo 8640.1, acionamento da descarga à distância para sanita para Prevista Visign for More 200 modelo 8641.1

equipamento

Ficha de adaptador, compartimento da bateria, bateria 6 V (tipo de bateria CR-P2)

modelo 8570.57

	UE	artigo	GD	€
	1	786 021	66	119,52

ACESSÓRIOS PARA WC COM DUCHE



Conjunto de acessórios

- adequado para estrutura de sanita Prevista Dry modelo 8524
- para uso com conjunto de ligação modelo 8570.63

equipamento

Tubo de proteção para ligação para WC com duche, material de fixação, proteção de construção

modelo 8580.55

	UE	artigo	GD	€
	1	789 312	66	43,47

EQUIPAMENTO DE LIGAÇÃO PARA SANITA



Curva do tubo de descarga com ligação ao ventilador

- para autoclismo de encastrar 3H
- adequado para estrutura de sanita Prevista Dry modelo 8521, 8522
- material sintético

modelo 8580.19

	UE	artigo	GD	€
	1	786 342	66	59,55



Curva do tubo de descarga com ligação ao ventilador

- para autoclismo de encastrar 3H
- adequado para estrutura de WC Prevista Pure modelo 8512
- material sintético

modelo 8580.58

	UE	artigo	GD	€
	1	789 480	66	65,20



Curva do tubo de descarga

- para autoclismo de encastrar 3F
- adequado para estrutura de WC Prevista Pure modelo 8513
- material sintético

modelo 8580.56

	UE	artigo	GD	€
	1	790 707	66	33,50

ACESSÓRIOS DE ENTRADA PARA URINOL

Peça de encaixe

- para ligação de urinol do lado da entrada
- latão

modelo 8019.21

L	R	UE	artigo	GD	€
90	½	1	308 551	65	12,67


Vedação

- para ligação de urinol do lado da entrada
- borracha

modelo 8019.22

	UE	artigo	GD	€
	1	308 568	65	7,65


Conjunto de ligação do urinol

- para ligação de urinol do lado da entrada
- adequado para estrutura de urinol Prevista Dry modelo 8560
- material sintético

equipamento

Peça de encaixe, vedação

modelo 8580.65

L	UE	artigo	GD	€
165	1	803 377	66	13,19

ACESSÓRIOS DE LAVATÓRIO

Emboque em borracha DN50/30

- adequado para estrutura de lavatório Prevista Dry modelo 8535.31, 8538, 8539, 8540.31, módulo de lavatório Prevista Dry Plus modelo 8545, estrutura de bidé Prevista Dry modelo 8568
- em combinação com curva de descarga DN40/50 modelo 8580.74
- borracha

modelo 8580.75

	UE	artigo	GD	€
	1	814 120	66	19,55

ACESSÓRIOS DE DRENAGEM PEÇAS SOBRESSALENTES PARA SANITA



Proteção de construção

- para curva do tubo de descarga, curva de descarga
 - material sintético
 - 1 peça
- modelo 8580.12**

	UE	artigo	GD	€
	1	786 267	66	14,09



Proteção de construção 2 peças

- para curva do tubo de descarga, curva de descarga DN90
 - material sintético
- modelo 8580.38**

QC	UE	artigo	GD	€
2	1	786 632	66	11,97

QC = quantidade no conjunto



Tampão de proteção

- para autoclismo de encastrar 3F, curva do tubo de descarga
 - material sintético
- modelo 8580.37**

	UE	artigo	GD	€
	1	798 581	66	p.c.



Conjunto de suporte da curva de descarga

- para estrutura Prevista Dry WC
 - material sintético
- equipamento**
Arco, suporte de curva de descarga
- modelo 8580.11**

	UE	artigo	GD	€
	1	786 250	66	14,90



Conjunto de pés Prevista Dry

- para montagem no pavimento da estrutura Prevista Dry
- adequado para estrutura de sanita Prevista Dry modelo 8521, 8521.32, 8522, 8522.31, 8523, estrutura de lavatório Prevista Dry modelo 8535.32, 8536, 8538, estrutura de bidé Prevista Dry modelo 8568, elemento de fixação Prevista Dry modelo 8570.31, 8570.32
- aço galvanizado
- faixa de ajuste 0–200 mm

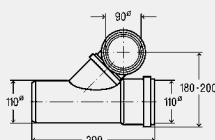
equipamento

Conjunto de pés

modelo 8580.42

L	UE	artigo	GD	€
463	1	786 687	66	39,49

ACESSÓRIOS DE DRENAGEM DERIVAÇÕES, CURVAS DE LIGAÇÃO



Derivação

- para montagem em série de WC
- adequado para estrutura de sanita Prevista Dry modelo 8524
- não adequado para estrutura de sanita Viega Eco modelo 8180.26
- material sintético
- reduzido em altura

equipamento

Curva de ligação da sanita (rotativo) com ranhura para fixação no clipe da estrutura de encastrar para sanita, vedantes

modelo 8092

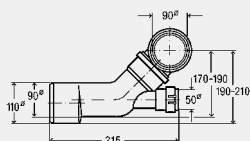
DN1	DN2	DN3	UE	artigo	GD	€
100	90	100	1	284 497	75	81,87


Derivação

- para montagem em série de WC, montagem em série de lavatório
- não adequado para estrutura de sanita Viega Eco modelo 8180.26
- material sintético
- reduzido em altura

equipamento

Curva de ligação da sanita com ranhura para fixação no clipe da estrutura de encastrar para sanita, vedantes

modelo 8093


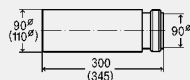
DN1	DN2	DN3	UE	artigo	GD	€
100	90	50	1	284 503	75	71,40


Peça de ligação

- para ligação horizontal de estrutura de sanita, soldagem com tubo em PE, encaixe em conduta de esgoto
- material sintético

equipamento

Tubo de ligação à sanita com ranhura para fixação no clipe da estrutura de encastrar para sanita, vedação

modelo 8091


DN1	DN2	L	UE	artigo	GD	€
90	90	300	1	684 150	75	43,19
90	100	345	1	293 987	75	51,19


Curva de ligação 90°

- PE
- flexível, DN90, ajustável em profundidade

equipamento

Peça de transição excêntrica DN90/100 em PE, ranhura para fixação no clipe da estrutura de encastrar para WC, vedação

modelo 8095

C	UE	artigo	GD	€
380-460	1	713 744	65	189,32
460-630	1	713 737	65	194,65


Curva de ligação 90°

- para WC, soldagem com tubo em PE, encaixe em conduta de esgoto
- PE

equipamento

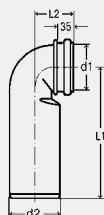
Ranhura para fixação no clipe da estrutura de encastrar para WC, vedação

modelo 3816

d1	d2	L1	L2	DN	UE	artigo	GD	€
90	90	235	75	90	1	326 609	71	34,47
90	110	210	85	90	1	296 032	71	34,47
110	110	300	85	100	10	107 048	71	34,47

L1 = L1 (comprimento)

L2 = L2 (comprimento)



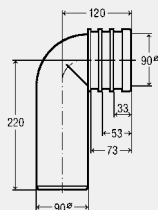


Curva de ligação 90°

- PP
- ajustável em profundidade

equipamento

Ranhura para fixação no clipe da estrutura de encastrar para WC, vedação
modelo 3816.1



DN	UE	artigo	GD	€
90	1	440 244	71	63,49

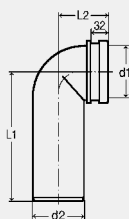


Curva de ligação 90°

- adequado para estrutura de WC Viega Mono modelo 8310.2
- PP

equipamento

Ranhura para fixação no clipe da estrutura de encastrar para WC, vedação
modelo 3816.3



d1	d2	L1	L2	UE	artigo	GD	€
90	90	210	85	1	683 726	71	39,25

L1 = L1 (comprimento)
 L2 = L2 (comprimento)

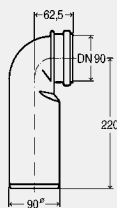


Curva de ligação 90°

- para soldagem com tubo em PE, encaixe em conduta de esgoto
- PE

equipamento

Ranhura para fixação no clipe da estrutura de encastrar para WC, vedação
modelo 3816.8



DN	UE	artigo	GD	€
90	1	662 738	65	32,22



Peça de redução

- para curva de descarga DN90
- PP

equipamento

Vedação
modelo 3816.2

DN1	DN2	UE	artigo	GD	€
90	100	1	440 459	71	31,50

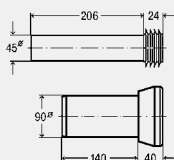
**ACESSÓRIOS DE DRENAGEM
CONJUNTOS DE LIGAÇÃO**

**Conjunto de ligação
equipamento**

Tubo de lavagem com conector do tubo de lavagem 45x230 mm, bocal de ligação à sanita com anel de vedação, conjunto de montagem (acabamento branco)

modelo 8010.27

DN	UE	artigo	GD	€
90	1	308 414	75	19,10


Conjunto de ligação

- material sintético

equipamento

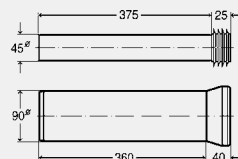
Tubo de lavagem com conector do tubo de lavagem 45x400 mm, tubo de ligação à sanita com anel de vedação, conjunto de montagem (acabamento branco)

aviso

Tubo de lavagem sem conector do tubo de lavagem: grupo de produto peças sobressalentes/ acessórios de drenagem (modelo 3817.5).

modelo 3817.819

DN	L	UE	artigo	GD	€
90	400	1	654 474	71	84,89


Conjunto de ligação

- para compensação de altura até 25 mm

- material sintético

equipamento

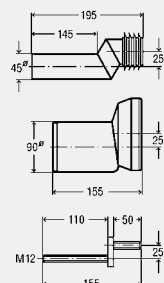
Tubo de lavagem com conector do tubo de lavagem, bocal de ligação à sanita com anel de vedação, hastes roscadas

aviso

Sem garantia; pode provocar uma capacidade de descarga reduzida, que não esteja conforme as normas!

modelo 8094

DN	UE	artigo	GD	€
90	1	344 382	75	100,54



ACESSÓRIOS DE DRENAGEM CURVAS DE DESVIO

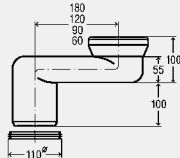


Curva de desvio 90°

- para desvio do tubo dentro da estrutura do pavimento, todos os materiais dos tubos de esgoto
- não adequado para louça sanitária de sanita 4,5 l
- PP

equipamento

Anel de vedação, junta perfilada



modelo	DN	desvio	UE	artigo	GD	€
8090	100	180	1	294 885	75	54,92
8090.1	100	120	1	340 780	75	54,92
8090.2	100	90	1	484 354	75	54,92
8090.3	100	60	1	484 361	75	54,92

ESTRUTURA DE SANITA AJUSTÁVEL INDIVIDUALMENTE EM ALTURA



Mola de pressão a gás

≤ 28 kg

- adequado para estrutura de sanita
- Prevista Dry modelo 8521.32
- aço
- acionamento hidráulico

modelo 8570.51

UE	artigo	GD	€
1	785 949	66	386,62



Mola de pressão a gás

< 28 kg

- para cerâmica com peso mais de 28 kg até max. 34 kg
- adequado para estrutura de sanita
- Prevista Dry modelo 8521.32
- aço
- acionamento hidráulico

modelo 8580.6

UE	artigo	GD	€
1	785 895	66	p.c.



Botão

- latão cromado
- acionamento hidráulico

equipamento

Espelho

modelo 8064.10

UE	artigo	GD	€
1	736 941	65	271,72



Mola de pressão a gás

- para estrutura de lavatório ajustável individualmente em altura

- aço
- acionamento hidráulico

modelo 8172.1

UE	artigo	GD	€
1	736 927	65	241,57

ACESSÓRIOS



Conjunto de fixação
 - para WC
equipamento
 Hastes roscadas M12x160 mm,
 porcas de rosca M12, parafusos
 com união e bucha, parafusos de
 perfuração
modelo 8310.66

	UE	artigo	GD	€
	1	633 264	65	19,07



Conjunto de fixação
 - para louça sanitária de lavatório
 - adequado para perfil de fixação
 Prevista Dry Plus modelo 8570.35
equipamento
 Hastes roscadas M10x120 mm,
 porcas de rosca M10
modelo 8580.53

	UE	artigo	GD	€
	1	789 282	66	20,10



Conjunto de fixação
 - para urinol
 - adequado para perfil de fixação
 Prevista Dry Plus modelo 8570.35
equipamento
 Hastes roscadas M8x120 mm
modelo 8580.54

	UE	artigo	GD	€
	1	789 299	66	20,37



Suporte Prevista Pure
 - para estrutura 3H Prevista Pure,
 estrutura 3L Prevista Pure
modelo 8580.39

	UE	artigo	GD	€
	1	786 649	66	17,02



Conjunto de serviço
 - para autoclismo de encastrar 3H,
 autoclismo de encastrar 3L
modelo 8580.47

	UE	artigo	GD	€
	1	786 731	66	635,79



**Placa de isolamento acústico
 para sanita**
 - para redução da transmissão de
 som para a parede adjacente
 - material sintético
modelo 8310.51

versão	UE	artigo	GD	€
branco alpin	1	575 168	65	7,14

