



Técnica de drenagem Viega

Ideias novas para a sua casa de banho.

viega



Viega.

CONNECTED IN QUALITY.

A Viega não tem dúvidas: A qualidade é tudo. Sem qualidade, tudo significa nada. Por isso, a exigência da empresa é superar-se a cada dia com a criação de novidades. Ao entrar em diálogo com os seus clientes, os seus produtos e serviços são constantemente aperfeiçoados e a empresa vai avançando em direção ao futuro, mas sem perder de vista o seu passado.

Há mais de 115 anos que a Viega está associada à mais alta qualidade. A empresa familiar começou com a visão de revolucionar a técnica de instalação. Atualmente, com 4.000 colaboradores e dez locais de fabrico a Viega é uma das empresas líderes mundiais na técnica instalação, que se manteve fiel a si mesma e estabelece os seus próprios padrões.

Para a Viega é importante apoiar os seus clientes no seu trabalho quotidiano. Para isso, a empresa partilha os seus conhecimentos com os clientes de todo o mundo, harmoniza materiais, tecnologia e conforto, reserva tempo para dedicar à garantia de qualidade e investe em pesquisa e desenvolvimento. O resultado é um sistema integrado com mais de 17.000 artigos, disponíveis de forma rápida e fiável.

A qualidade é tudo. Sem qualidade, tudo significa nada.



CONTEÚDO

6

Técnica de drenagem Viega na casa de banho:
Mergulhe na verdadeira qualidade de vida.

8

Viega Advantix e Advantix Vario:
Calhas de duche e calhas de duche de parede de design.



18

Viega Advantix:
Sumidouros de casa de banho em sistema modular.



24

Válvulas de banheira e de base de duche Viega:
Soluções de drenagem que convencem.

26

Viega Tempoplex, Domoplex, Duoplex e Varioplex:
Válvulas de base de duche para as mais elevadas exigências.



28

Viega Multiplex e Simplex incl. Trio, Trio F, Trio E:
Válvulas de banheira inovadoras.

34

Válvulas universais e de cilindro Viega Eleganta:
Sifões e válvulas de descarga.

36

A gama de produtos.



Técnica de drenagem Viega na casa de banho

MERGULHE NA VERDADEIRA QUALIDADE DE VIDA.

Há muito tempo que a funcional casa de banho se transformou num lugar de retiro pessoal. Um oásis de bem-estar onde encontramos tranquilidade, descontração e qualidade de vida, envolto num design requintado, com materiais de elevada qualidade e, não menos importante, com uma tecnologia inovadora que torna possível a casa de banho verdadeiramente confortável da nova geração.

Independentemente de se tratar de uma casa de banho de design, de várias gerações, de um duche ao nível do pavimento ou de um chuveiro simples, a tendência para uma individualidade cada vez mais vincada exige constantemente novas ideias técnicas. Um desafio que a Viega, com o seu espírito inovador e uma experiência de várias décadas, domina na perfeição. Económica. Eficiente. Fiável.

Na Viega, a qualidade revela-se na forma, na função, no material, na segurança e, não menos importante, no design. Só quando a estética e o desempenho se unem num conjunto global perfeito é que consideramos atingido o objetivo do nosso trabalho. Para satisfazer os nossos requisitos extremamente elevados, reunimos engenheiros excecionais com designers conceituados.







Calhas de duche Advantix Viega

A DRENAGEM PERFEITA JÁ NA FASE DE PLANEAMENTO E INSTALAÇÃO.

Um sistema modular simples para a drenagem perfeita? Ou a máxima variabilidade com um ajuste de comprimento simples ou uma instalação em esquina? Com o sistema de drenagem da Viega, isso não é qualquer problema. A calha de duche Advantix, bem como a Advantix Vario na versão de calha de duche ou de calha de duche de parede, convencem com a sua tecnologia superior, com uma gama de produtos abrangente que dá resposta a qualquer cenário construtivo, e com o seu design muitas vezes distinguido.

	Calha de duche Advantix Vario de pavimento e de parede	Calha de duche Advantix
Áreas de aplicação	À medida para soluções individuais no setor privado e público graças à máxima flexibilidade	Ideal para áreas públicas de elevada uso com acesso direto ao sifão para a manutenção.
Material	Sintético	Aço inoxidável
Comprimento	Calha de duche: variável entre 300 e 2800 mm Calha de duche de parede: variável entre 300 e 1200 mm	Cinco comprimentos: 750, 800, 900, 1000 e 1200 mm
Altura	Calha de duche de pavimento: variável entre 95 e 150 mm Calha de duche de pavimento no modelo para reabilitação: 70–95 mm Calha de duche de parede: variável entre 90 e 160 mm Calha de duche de parede no modelo para reabilitação: 70–100 mm	Dependendo da variante de escoamento, mínimo de 40, 70 ou 95 mm
Variantes de montagem	Calha de duche de pavimento Colocação livre no pavimento ou junto à parede Calha de duche de parede Colocação na parede	Um modelo de cada para a aplicação no pavimento e junto à parede
Capacidade de descarga, medida a uma altura de retenção de 10 mm acima dos mosaicos	Dependendo do tipo de montagem, entre 0,4 e 0,8 l/s; ao utilizar várias calhas de duche, máx. 2,4 l/s	Dependendo do tipo de sifão entre 0,4 e 1,1 l/s
Variantes de design	Grelhas Aço inoxidável mate, polido, preto e branco	Grelhas Contorno angular ou redondo Possibilidade de aplicação de mosaico sem rebordo ou com rebordo circundante. Versão em vidro em preto ou branco
Proteção acústica segundo a DIN 4109 e VDI 4100	Calha de duche de pavimento Nível sonoro medido 15 dB(A) Calha de duche de parede Nível sonoro medido 12 dB(A) em parede “construção em gesso cartonado” Nível de sonoro medido 21 ou 17 dB(A) em parede “maciça”	Nível sonoro medido 19 dB(A)
Proteção de incêndio	Guia de tubo R 120 Evita a propagação de fumo e fogo através do teto até um período de resistência de 120 minutos Ref.º 491 673	Guia de tubo R 120 Evita a propagação de fumo e fogo através do teto até um período de resistência de 120 minutos Ref.º 491 673

Viega Advantix Vario

ASSIM, TUDO CORRE SEMPRE COMO PLANEADO.



Planeamento com a máxima flexibilidade: A gama Advantix Vario pode ser instalada na parede mas também à sua superfície ou num local à escolha. Disponível na forma reta, em L ou em U e ajustada à arquitetura e à capacidade de descarga necessária. E se estiver planeada uma renovação, está disponível uma calha de duche de parede ou uma calha de duche com uma altura de instalação de apenas 70 mm.

Possíveis variantes de design



Com um total de quatro variantes de cor diferentes, os modelos Advantix Vario integram-se de forma harmoniosa em qualquer casa de banho. Paralelamente às clássicas variantes em aço inoxidável mate e polido, estão também disponíveis variantes em preto e em branco.



Modelo padrão 4965.1 | Modelo para reabilitação



Modelo padrão 4967.10 | Modelo para reabilitação

A calha de duche Advantix Vario está disponível em duas versões: como modelo padrão e como modelo para reabilitação.

Para além da versão normal, também a calha de duche de parede Advantix Vario está disponível como modelo para reabilitação.

Forma individual e função da calha de duche de pavimento

São possíveis três geometrias diferentes: a primeira é a versão reta de livre instalação ou junto à parede. A segunda, a variante da calha de duche instalada em esquina. E a terceira, a forma em U, que envolve toda a área de duche. Todas as formas podem ser concretizadas com a calha de duche padrão e com poucos acessórios. Através da ligação de duas calhas de duche na variante reta ou de três calhas em U, é possível duplicar (Fig. 1) ou triplicar até 2,4 l/s a capacidade de descarga.

Planeamento extraordinário com a calha de duche de parede

A calha de duche de parede Advantix Vario também pode ser instalada de três formas com um comprimento variável de 300 a 1200 mm. Colocada num local à escolha na parede, à direita ou à esquerda na parede lateral, ou inserida

de forma precisa no nicho de duche. Com uma profundidade de montagem de apenas 25 mm, a calha de duche de parede pode ser instalada não apenas no revestimento de parede de uma parede maciça (Fig. 2) como é também a escolha perfeita para as paredes autoportantes.

Seleção rápida com um simples clique

O configurador Advantix Vario na página viega.com leva-o, com apenas alguns cliques, até à solução certa: mais fácil é impossível!

Conforto de limpeza e higiene

Sob o discreto visual Advantix Vario, o sifão de autolimpeza garante uma drenagem sem resíduos e sem odores. As grelhas de barra estreitas, centradas na calha sem pés de apoio, contribuem de forma determinante para um conforto de higiene. Basta retirá-las e limpar o perfil da calha liso com um pano ou uma escova (Fig. 3).



VANTAGENS NO PLANEAMENTO

- Máxima flexibilidade para a decoração da casa de banho
- Ajuste individual do comprimento e da capacidade de descarga através do corte do comprimento ou da ligação de calhas de duche
- Planeamento simples com o configurador Advantix Vario
- Indicada para diversas situações de montagem
- Design discreto
- A limpeza simples facilita a utilização em espaços públicos e privados

Viega Advantix Vario

MONTAGEM SIMPLES, RÁPIDA E SEGURA.



Peça terminal Advantix Vario
Modelo 4965.16



Peça de ligação Advantix Vario
Modelo 4965.12



Peça de ligação de 90° Advantix Vario
Modelo 4965.14

Uma embalagem com tudo incluído

A Advantix Vario da Viega tem tudo o que é necessário para a montagem: desde o auxiliar de corte prático para um ajuste simples do comprimento, passando pelas peças de ligação estanques que permitem, por exemplo, uma ligação segura de várias calhas, até à cola especial e à tira de impermeabilização para uma impermeabilização líquida eficaz.

Uma calha de duche, uma infinidade de possibilidades

Também no que diz respeito à montagem a Advantix Vario convence com a sua variabilidade: a grelha pode ser adaptada à altura do mosaico, entre 5 e 20 mm. Uma película e um bloco de espuma de proteção garantem a limpeza durante a montagem. O formato estreito e sem zonas mortas tornam as calhas de duche pouco suscetíveis a sujidades.



O corpo da calha pode ser ajustado em comprimento em apenas alguns segundos utilizando o auxiliar de corte e uma serra.



A Advantix Vario convence também enquanto elegante calha de duche de parede.



O conjunto de ladrilhador garante que todos os materiais necessários estão bem embalados e disponíveis na sua totalidade ao ladrilhador.



Com o conjunto de pedra natural disponível adicionalmente, a grelha pode ser adaptada a uma altura do mosaico máxima de 33 mm (mosaico + cola).



VANTAGENS NA INSTALAÇÃO

- Auxiliar de corte prático para um ajuste simples do comprimento
- Conjunto de ladrilhador com cola especial e tira de impermeabilização
- Grelha ajustável à altura do mosaico, entre 5 e 33 mm
- A película de proteção na calha evita a sujidade durante a montagem
- Sumidouro com curva de ligação flexível de 45°
- Design individual através da utilização dos perfis de remate do mosaico

Em viega.com/Advantix-Vario está disponível uma conceção rápida.

Calha de duche Advantix da Viega

POUCOS COMPONENTES, MAIS FLEXIBILIDADE NO PLANEAMENTO.

“Redução” é, aqui, a palavra mágica. E não apenas no design claro que se integra na perfeição em absolutamente todas as casas de banho, como também nos componentes do sistema modular. O planeamento é por isso especialmente simples. Isto porque cada um dos modelos de calha – para a instalação livre ou montagem na parede – pode ser combinado livremente

com todos os sifões, pés de ajuste, aro de montagem e grelhas de design. Naturalmente, as grelhas também podem ser substituídas posteriormente. Por isso, é facilmente compreensível que, seja qual for a sua escolha, ela recairá sempre sobre uma combinação de design convincente, qualidade máxima e tecnologia potente.

Calha de duche



Calha para montagem livre em cinco comprimentos de 750 a 1200 mm
Modelo 4982.10



Calha para montagem na parede em cinco comprimentos de 750 a 1200 mm
Modelo 4982.20

Sifões



para alturas de construção a partir de 95 mm, capacidade de descarga: 0,5–0,55 l/s*, altura da retenção de água: 50 mm (encurtável para modelo para reabilitação)
Modelo 4982.92



Modelo para reabilitação para alturas de construção a partir de 70 mm, capacidade de descarga: 0,4–0,45 l/s*, altura da retenção de água: 25 mm
Modelo 4982.93



Modelo vertical para alturas de construção a partir de 40 mm, capacidade de descarga: 0,9–1,1 l/s*, altura da retenção de água: 50 mm
Modelo 4982.94

Pés de ajuste



(com pés de apoio com revestimento de borracha)
Modelo 4982.90



Modelo para reabilitação (com pés de apoio com revestimento de borracha)
Modelo 4982.91

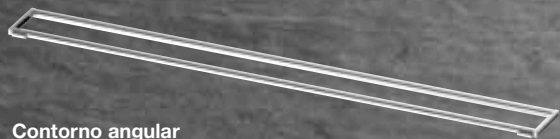
* Medida a uma altura do nível da água de 10–20 mm acima do mosaico.



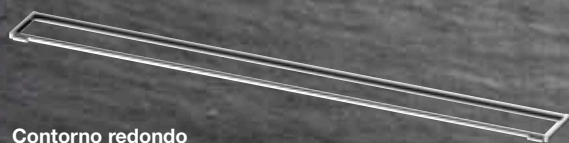
AS SUAS VANTAGENS NO PLANEAMENTO

- O sifão compacto garante um fluxo sem interrupções e, conseqüentemente, uma boa purga e menos intervalos de limpeza
- Limpeza fácil do sifão e da calha, igualmente possível com escovilhão
- Disponível em cinco comprimentos: 750, 800, 900, 1000 e 1200 mm
- Máxima qualidade na escolha e no fabrico dos materiais
- Design moderno e reduzido largura 40mm, angular ou arredondado, em versão mate ou polido, personalizável com mosaico / pedra ou na versão de vidro
- Aro nas versões de contorno angular, redondo ou standard
- Cumpre os requisitos de proteção acústica da norma DIN 4109 ou VDI 4100

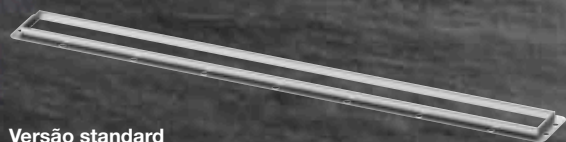
Aro de montagem



Contorno angular
Modelo 4982.30



Contorno redondo
Modelo 4982.40



Versão standard
com altura 12 mm
Modelo 4982.45

Grelhas de design



Visign ER10 com contorno angular
(mate ou polido de alto brilho)
Modelo 4982.51



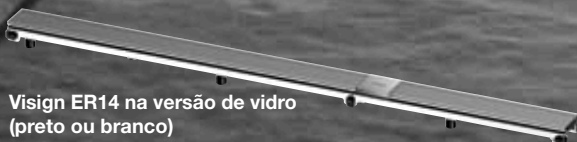
Visign ER11 com contorno redondo
(mate ou polido de alto brilho)
Modelo 4982.61



Visign ER12 com possibilidade de
aplicação de mosaico sem rebordo
Modelo 4982.71



Visign ER13 com possibilidade de aplicação
de mosaico com rebordo circundante
Modelo 4982.70



Visign ER14 na versão de vidro
(preto ou branco)
Modelo 4982.81

Calha de duche Advantix da Viega

DUAS CALHAS DE DUCHE, MONTAGEM SIMPLES.



Montagem simples

Quer se trate de uma montagem no pavimento ou na parede: a calha de duche Advantix da Viega tem tudo o que é necessário para uma montagem rápida, simples e impecável. Neste sentido, todos os flanges foram areados para garantir a melhor aderência possível da impermeabilização líquida. O modelo standard do sifão não só é rotativo em 180° como também pode ser transformado, no local, num modelo para reabilitação através de um simples corte com uma serra.

Segurança garantida

Em todos os modelos, a tubagem pode ser instalada em paralelo, por baixo da calha. Eles cumprem os requisitos de proteção acústica relativos ao nível sonoro de instalação em conformidade com a DIN 4109 e VDI 4100. As calhas de duche Advantix podem ser utilizadas com o passa-muro R 120 da Viega na construção de pavimento, oferecendo uma proteção contra o fogo por um período de resistência ao fogo de 120 minutos.



Flange areado para uma aderência segura da impermeabilização líquida.



Um simples corte com uma serra permite converter sifão standard, já no local, num modelo para reabilitação.



A disposição paralela por baixo da calha garante que a betonilha não passe pelo tubo de ligação.



AS SUAS VANTAGENS NA INSTALAÇÃO

- Sistema modular simples e fácil de montar
- Flexibilidade para cada situação de montagem
- Dois modelos de calha para montagem livre ou montagem na parede
- Três sifões: modelo standard, para reabilitação e vertical

Sumidouros de casa de banho Advantix da Viega

UM DESTAQUE DE DESIGN PARA CADA CASA DE BANHO E DESEMPENHO MÁXIMO EM QUALQUER SITUAÇÃO.

Com um sistema modular ponderado, o sistema de drenagem Advantix para casas de banho oferece a solução ideal para as mais variadas áreas de aplicação. Nomeadamente na casa de banho privada com o seu duche ao nível do pavimento, em instalações desportivas, em instalações públicas e em saunas. Materiais de elevada qualidade produção precisa, montagem e manutenção seguras, bem como elevadas capacidades de descarga, são comuns a todas as variantes.



Apresentação de excelência

Gostaria de integrar formas orgânicas na casa de banho com uma grelha de design redonda? Ou prefere dar destaque às esquinas e aos cantos com uma grelha quadrada? Com os sumidouros Advantix,

isso não é qualquer problema. Todas as grelhas de design são produzidas em aço inoxidável de alta qualidade, estão disponíveis com diferentes perfurações, são fáceis de limpar e especialmente resistentes a uma utilização intensa. As

grelhas de design com possibilidade de aplicação de mosaico ou uma combinação de materiais de vidro e aço inoxidável proporcionam, paralelamente às grelhas clássicas, um especial ponto de destaque.

Possíveis variantes de design



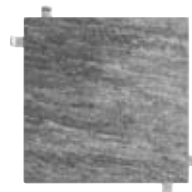
Visign RS11
Modelo 4962.1/4963.1



Visign RS14
Modelo 4962.4/4963.4



Visign RS15
Modelo 4976.30/4976.40



Grelha Advantix, com possibilidade de aplicação de mosaico
Modelo 4932.2



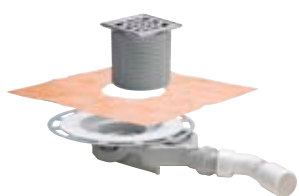
Visign RS2
Modelo 4928.2/4929.2



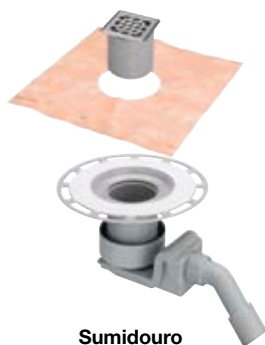
Visign RS4
Modelo 4928.4/4929.4



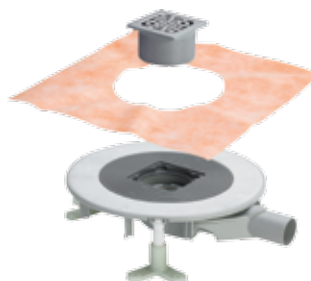
Visign RS5
Modelo 4976.10/4976.20



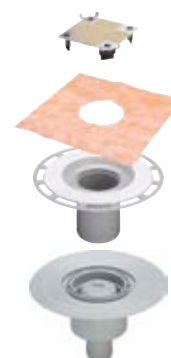
Modelo para reabilitação
4980.61



Sumidouro
4927



Advantix-Top
4914.20



Grelha com possibilidade
de aplicação de mosaico 4932.2 +
acrescento 4925 +
sumidouro vertical 4926.5

	Sumidouro de casa de banho Advantix de 62 mm (modelo para reabilitação) Modelo 4980.60/61/63	Sumidouro de casa de banho Advantix Modelo 4927/ 4927.1	Sumidouro de casa de banho Advantix Top Modelo 4914.20/2	Sumidouro de casa de banho Advantix Modelo 4932.2 + 4925 + 4926.5
Diâm. nominal	DN 40/50	DN 40/50	DN 50	DN 50
Altura do sumidouro (reborde superior do pavimento acabado)	62 mm	85–155 mm	85–120 mm	20–120 mm (acrescento)
Capacidade de descarga a uma altura de retenção de 10 mm/20 mm	0,5/0,55 l/s	0,4/0,55 l/s	0,75–1 l/s	0,7/0,9 l/s
Altura da retenção de água	25 mm	50 mm	35–50 mm	50 mm
Altura da retenção de água regulável no local de montagem	não	não	sim	não
Ajuste da altura do flange de impermeabilização após a montagem	não	sim	sim	sim
Utilização ilimitada de todas as grelhas grandes	não	não	sim	não
Proteção acústica e fixação ao pavimento	não	não	sim	não

Sumidouros de casa de banho Advantix da Viega

O SISTEMA MODULAR FLEXÍVEL PARA TODOS OS SETORES.

A gama de produtos Advantix é desenvolvida continuamente pelos nossos engenheiros já há várias décadas. O resultado: para todas as interfaces de planificação está disponível o sumidouro adequado.



Soluções variáveis

Os sumidouros de casa de banho Advantix convencem com a sua especial flexibilidade. A abrangente gama de produtos disponibiliza soluções para todos os requisitos em matéria de proteção acústica, vedação e proteção de incêndio e ajusta-se a todas as situações de montagem, independentemente de as águas residuais terem de ser escoadas no sentido horizontal ou vertical.

Planeamento rápido

Com a ajuda do configurador Advantix, é possível selecionar com apenas alguns cliques o sumidouro correto: de forma simples e rápida.

Diversas variantes

Estão disponíveis sumidouros compactos

e de uma só peça para a impermeabilização líquida, bem como acrescentos encurtáveis individualmente. Estes últimos foram concebidos para a ligação a diferentes níveis de impermeabilização, tais como, por exemplo, às telas de impermeabilização de betume. Para uma utilização com os produtos já existentes, os nossos sumidouros também estão naturalmente disponíveis no modelo para reabilitação. E para que o visual não fique prejudicado em relação à tecnologia, as grelhas dos sumidouros estão disponíveis em aço inoxidável com 5 mm de espessura, em vidro ou ainda com a possibilidade de aplicação de mosaico.

Proteção contra odores

Todos os sumidouros estão construídos de forma a que a retenção de água

ofereça uma proteção segura contra os odores. Especialmente importante, numa sofisticada renovação da casa de banho em hotéis.

Custos e benefícios

Uma arquitetura de casa de banho de alta qualidade também é realizável de forma económica se se planejar um duche com mosaicos e com sumidouro de casa de banho. Sobretudo se a decisão também for viável do ponto de vista ótico. Casas de banho com um revestimento do pavimento uniforme têm um efeito significativamente mais personalizado e maior. Os sumidouros de casa de banho Advantix convencem com a sua elevada flexibilidade de montagem, podem ser integrados de forma segura na impermeabilização líquida e são fáceis de limpar.



Sumidouro Advantix Top com proteção antirrefluxo graças à barreira de retenção de água com abertura de passagem ao centro e bolsas de retenção laterais.



Sumidouro de pavimento com proteção de incêndio R 120, instalação vertical com impermeabilização líquida.



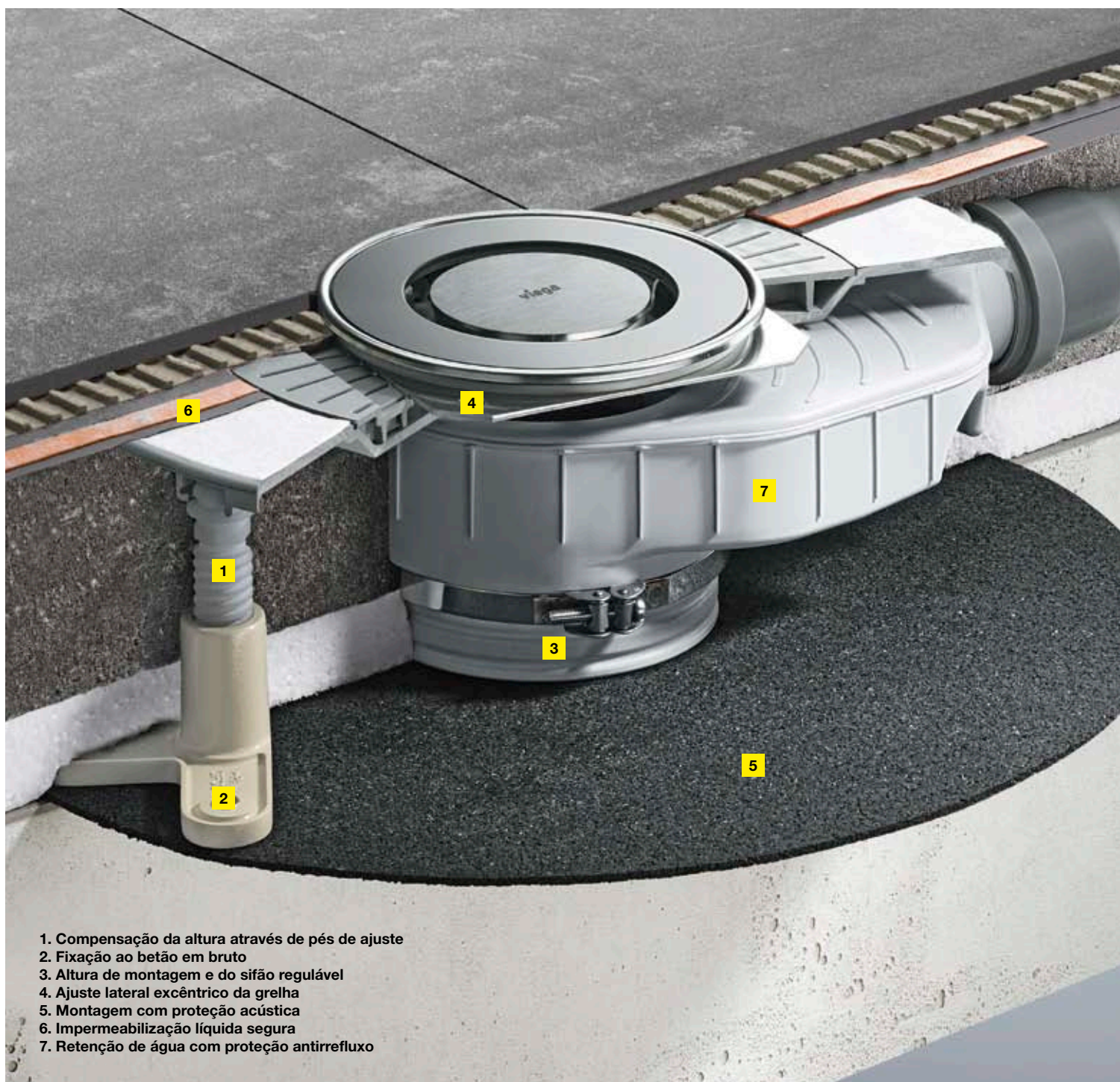
VANTAGENS COMPROVADAS

- Planeamento simples com o configurador Advantix
- Sistema modular compacto para um planeamento da casa de banho de alta qualidade
- Conceito de impermeabilização sofisticado
- Muito higiénico, uma vez que é fácil de limpar
- Particularmente económico e seguro

Sumidouros de casa de banho Advantix da Viega

INSTALAÇÃO E MONTAGEM EXATAMENTE À MEDIDA.

A instalação de um sumidouro de casa de banho tem de ocorrer de forma precisa do ponto de vista técnico, com as medidas perfeitas e tão rapidamente quanto possível. Neste sentido, não é de admirar que seja precisamente na montagem que os sumidouros de casa de banho Advantix revelem a sua enorme vantagem, convencendo com a máxima qualidade dos materiais e de processamento e com muitos outros detalhes úteis que facilitam uma montagem rápida e segura.



1. Compensação da altura através de pés de ajuste
2. Fixação ao betão em bruto
3. Altura de montagem e do sifão regulável
4. Ajuste lateral excêntrico da grelha
5. Montagem com proteção acústica
6. Impermeabilização líquida segura
7. Retenção de água com proteção antirrefluxo

Montagem flexível

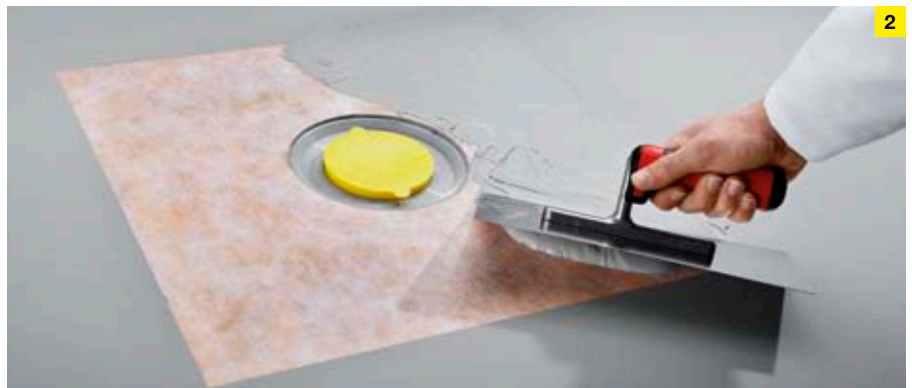
Sobretudo em sumidouros que devam ser conectados a um nível de impermeabilização ocorrem, muitas vezes, divergências posteriores na altura da betonilha. Aqui, os sumidouros com ajuste posterior da altura do flange de impermeabilização oferecem uma vantagem imbatível no contexto da instalação (Fig. 1). Isto porque o sumidouro pode, ainda assim, ser instalado mais cedo no betão em bruto. Além disso, a altura de retenção máxima no sumidouro permite uma grande capacidade de descarga. Para acelerar ainda mais a montagem da conexão do tubo, a caixa do sumidouro possui uma rótula ou uma curva de ligação de 45° que proporciona flexibilidade em todas as direções.



Sumidouro modelo 4927 para uma limpeza fácil, com curva de ligação flexível, para tubo de ligação de 45° que proporciona flexibilidade em todas as direções.

Vedação

O mais tardar aquando da montagem aplica-se: uma qualidade que se reflita especialmente nos materiais de elevada qualidade e no processo de produção mais moderno compensa. O flange especial com uma superfície plana e o conceito da lâmina de impermeabilização separada garantem, entre outros, a melhor aderência possível da impermeabilização líquida (Fig. 2).



Aplicação da 2.ª camada de impermeabilização com uma combinação de dois componentes – sintético e argamassa cimentícia – comprovada nas práticas de construção.

Sumidouro Top

O Advantix Top está preparado para todas as eventualidades. Ele pode ser adaptado individualmente, mesmo posteriormente, e fixado de forma segura do ponto de vista acústico. Além disso, este sumidouro dispõe de um sifão com proteção antirrefluxo, permitindo definir de forma precisa a altura da retenção de água.



APOSTE NA QUALIDADE

- Planeamento simples com o configurador Advantix
- Gama de produtos abrangente para soluções de montagem individuais
- Conceito seguro de vedação
- Flexibilidade no ajuste da altura e na conexão dos tubos
- Tecnologia de topo que combina todos os requisitos de montagem

Válvulas de banheira e de base de duche

**SOLUÇÕES INTELIGENTES QUE
CONVENCEM EM TODOS OS ASPETOS.**





A base de duche continua a ser, em muitas habitações, a primeira escolha quando se trata da instalação simples de um duche confortável. Em comparação com o duche ao nível do pavimento em mosaico, as bases de duche são mais económicas e a sua instalação é mais rápida. Além disso, graças à superfície sem juntas, elas oferecem vantagens também em termos de higiene.

A primeira escolha para grande parte da população são as casas de banho com banheira integrada. Esta transforma uma casa de banho numa zona de bem-estar, onde é possível descontrair com toda a tranquilidade. Igualmente grande é a procura de válvulas de banheira simples e com enchimento confortáveis e atrativas.

As soluções de drenagem Viega para banheiras e bases de duche combinam vantagens técnicas com um design de excelência. Além disso, no que diz respeito à flexibilidade e segurança na instalação, elas não deixam praticamente nenhum desejo por satisfazer. Em resumo: Os produtos Viega são a primeira escolha para todos aqueles que apostam na máxima qualidade.



Válvulas de base de duche Viega

PARA ELEVADOS REQUISITOS DE DESIGN E CAPACIDADE DE DESCARGA.

A tendência para chuveiros Rainsky e XXL mantém-se. Com as válvulas de base de duche e a sua capacidade de descarga até 100% superior à norma, isso não é qualquer problema. As tampas de design produzidas com uma elevada qualidade, resistentes e, sobretudo, múltiplas vezes premiadas, transformam a decoração da casa de banho moderna numa tarefa muito simples.

Para duchas planos e todas as situações de montagem

Todos os modelos Tempoplex dispõem de um vedante duplo, de um robusto flange de aço inoxidável e de um sifão amovível e fácil de limpar. Com um fluxo especialmente favorável, a capacidade de descarga do Tempoplex Plus está 100% acima da norma. O Tempoplex 60 é, com uma altura de construção de 60 mm e uma altura da retenção de água de 30 mm, a solução perfeita para a renovação.

	Tempoplex	Tempoplex Plus	Tempoplex 60
Altura de construção	80 mm	80 mm	60 mm
Ø do orifício de descarga	90 mm	90 mm	90 mm
Capacidade de descarga (altura de retenção 15 mm)	0,64 l/s	0,85 l/s	0,55 l/s



Tempoplex
Modelo 6961



com descarga
vertical
Modelo 6962



Tempoplex Plus
Modelo 6960

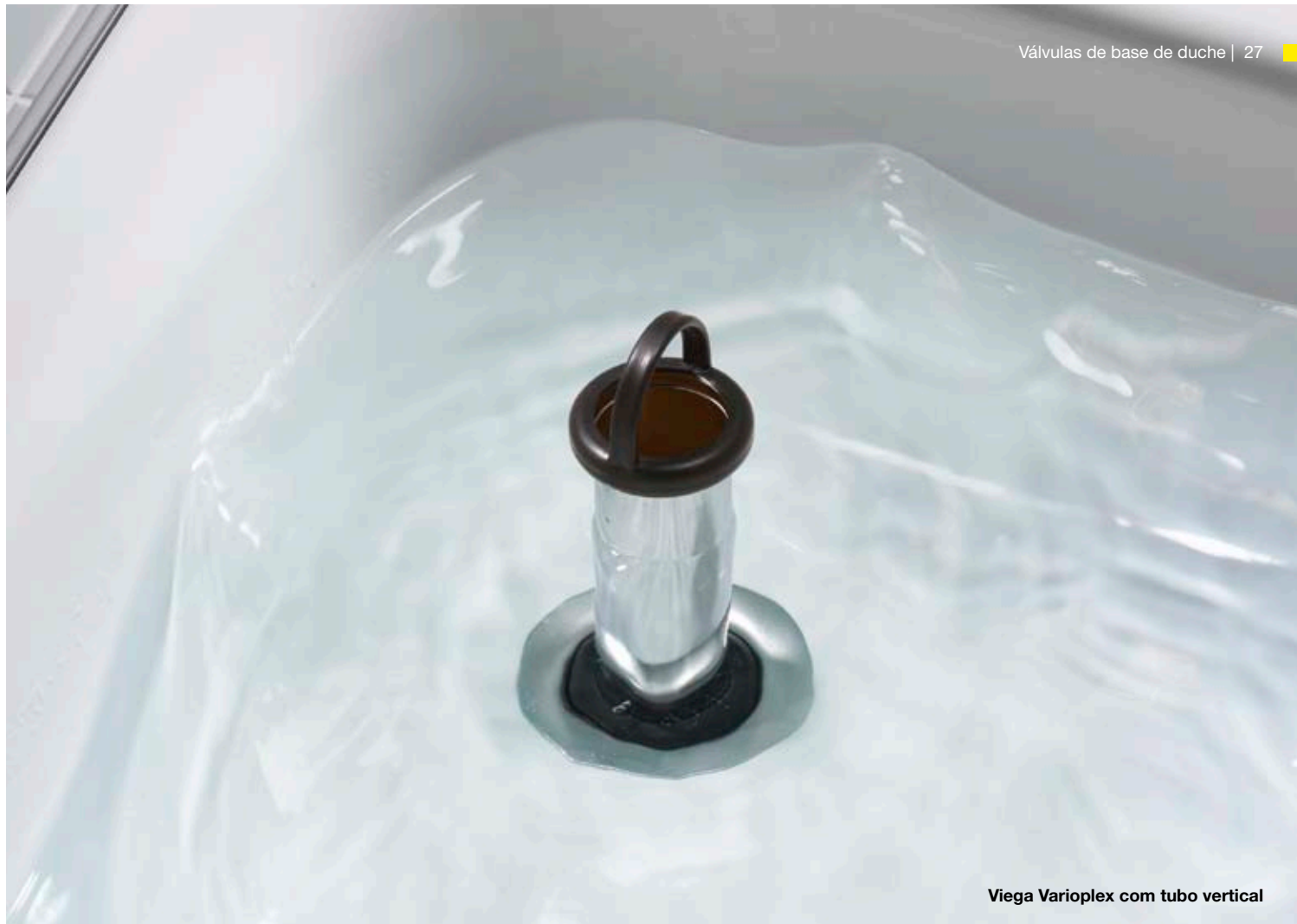


Tempoplex 60
Modelo 6963



ARGUMENTOS FACILMENTE COMPROVÁVEIS

- Ideais para praticamente todas as bases de duche planas com um orifício de 90 mm
- Intemporal: tampas com design plano
- Montagem segura graças ao robusto flange de aço inoxidável e à vedação dupla, produzida com o mesmo material da tecnologia de conexão de tubos
- Espaço necessário reduzido por baixo da base de duche
- Tampa amovível e elemento de sifão amovível para uma limpeza fácil
- Acesso ao tubo de descarga garantido



Viega Varioplex com tubo vertical

Domoplex
Modelo 6928Varioplex
Modelo 6931.45

Três modelos para bases de duche altas e todos os requisitos

Para além de uma altura reduzida e a rápida montagem, o Domoplex convence, sobretudo, com a descarga opcionalmente vertical ou uma curva de descarga de 45° com um diâmetro de 40 ou 50 mm. O Varioplex utiliza, um tubo vertical em separado que permite reter a água 90 mm de altura. O sifão rotativo em 360° facilita, além disso, a montagem.

	Domoplex	Varioplex
Altura de construção	80 mm	110 mm
Ø do orifício de descarga	52 mm ou 65 mm	52 mm
Capacidade de descarga (a uma altura de retenção de 120 mm)	0,73 l/s	0,53 l/s



É BOM SABER

- Materiais e tecnologia de fixação comprovados desde há décadas
- Ideais para todas as bases de duche com um orifício de 52 mm
- Capacidades de descarga acima da norma exigida
- Espaço necessário reduzido por baixo da base de duche

Válvulas de banheira Multiplex Viega

DESIGN INTEMPORAL, TECNOLOGIA INOVADORA.

Alturas de construção reduzidas, processamento de elevada qualidade, design excelente e desempenhos convincentes são apenas algumas das características que dão resposta aos elevados requisitos das válvulas de banheira na decoração da casa de banho.



Multiplex Trio MT5 com função de enchimento

Possíveis variantes de design



M5, MT5



M3, MT3



M9/MT9



Multiplex Trio MT5, para orifícios de descarga de 52 mm
Modelo 6161.50



Simplex Trio MT5, para orifícios de descarga de 52 mm
Modelo 6166.41



M9/MT9: com uma simples pressão sobre o espelho de design, é possível aumentar o conforto no banho e o nível da água.

	Multiplex Descarga/over-flow	Multiplex Trio enchimento, descarga/ over-flow	Simplex Descarga/over-flow	Simplex Trio enchimento, descarga/ over-flow
Profundidade de montagem	33 mm	33 mm	33 mm	33 mm
Ø do orifício de descarga	52 mm	52 mm	52 mm	90 mm
Capacidade de enchimento (a 2,5 bar)	–	0,33 l/s	–	0,33 l/s
Capacidade de descarga (a uma altura de retenção de 300 mm)	0,92 l/s	0,92 l/s	0,92 l/s	0,92 l/s
Capacidade de over-flow (a uma altura de retenção de 60 mm acima do centro do orifício de over-flow)	0,63 l/s	0,63 l/s	0,63 l/s	0,63 l/s
Espelhos de design	M5, M3, M9	MT5, MT3, MT9	Simplex	MT5
Acionamento por tampão elétrico (para ligação ao Multiplex Trio E)	–	✓	–	–



SÍNTESE DAS SUAS VANTAGENS

- Três variantes de design compatíveis com todas as unidades funcionais
- Enchimento de água retilínea ajustada ao design (apenas série Trio)
- Sifão móvel com uma capacidade de carga superior
- Espaço necessário reduzido graças ao espelho plano e ao elemento de admissão estreito
- Disponível em três comprimentos para praticamente todas as banheiras e requisitos
- Com uma profundidade de montagem de 33 mm, indicadas também para banheiras estreitas
- Enchimento regulável que pode ser adaptada às circunstâncias

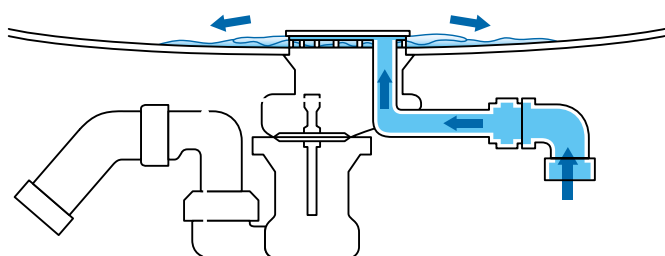
Viega Multiplex Trio F

O INOVADOR ENCHIMENTO DE FUNDO PARA O MÁXIMO CONFORTO.

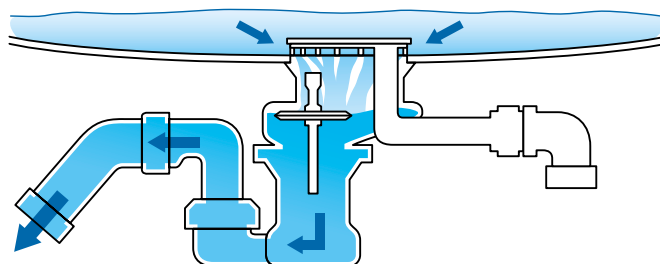
A Multiplex Trio F não é apenas um verdadeiro chamariz de atenção. Com o enchimento de fundo silencioso, é também particularmente discreto em termos acústicos. A entrada e a descarga estão separadas e dispõem de uma proteção antirretorno e de um dispositivo antirretorno com certificação DVGW.



Enchimento de fundo na forma de jato do Multiplex Trio F



A entrada possui uma válvula antirretorno e um dispositivo antirretorno.



A abertura do tampão (a pedido, de controlo eletrónico) faz com que a água de serviço escorra da forma habitual.



Multiplex Trio F, para orifícios de descarga de 52 mm
Modelo 6145.4

Multiplex Trio F	
Profundidade de montagem	33 mm
Ø do orifício de descarga	52 mm
Capacidade de enchimento (a 2,5 bar)	0,33 l/s
Capacidade de descarga (a uma altura de retenção de 300 mm)	0,85 l/s
Capacidade de over-flow (a uma altura de retenção de 60 mm acima do centro do furo de over-flow)	0,63 l/s
Acionamento por tampão elétrico (para ligação aos elementos da técnica MT E)	✓



VANTAGENS DA SÉRIE F

- Enchimento da banheira muito silencioso a partir do fundo
- Inclui dispositivo antirretorno de encastrar com certificação DVGW
- Espaço necessário reduzido graças ao espelho plano e à entrada estreita
- Separação clara da entrada e da descarga
- Corpo de over-flow plano com 33 mm, adequada para banheiras modernas com um rebordo estreito
- Altura de instalação do sifão economizadora de espaço (apenas 110 mm)
- Diversos comprimentos para praticamente todas as banheiras e requisitos de design
- Montagem simples graças ao corpo de over-flow flexível e ao cabo de aço otimizado
- Sifão móvel com uma capacidade de carga superior

Viega Multiplex Trio E

COMPLETAMENTE AUTOMÁTICA PARA UMA DESCONTRAÇÃO PLENA.

Com a Viega Multiplex Trio E, a Internet of Things muda-se para a casa de banho. O comando inteligente pode ser controlado por WLAN e via internet, mesmo em viagem, por smartphone, tablet, PC ou notebook.



As funções

A temperatura da água, a quantidade de entrada e a altura de enchimento na banheira podem ser reguladas eletronicamente. De forma precisa e confortável e inclusivamente com a possibilidade de memorizar individualmente todas as funções.

Os comandos

Montagem rápida e simples num local à escolha no rebordo da banheira, sobre uma plataforma própria, ou também fora da banheira recorrendo ao conjunto de montagem opcional. Os comandos estão disponíveis em três versões diferentes.

A misturadora

Pequena, flexível, posicionável de forma completamente invisível e passível de manutenção a qualquer momento e sem qualquer problema. A misturadora pode ser combinada com todas as válvulas de banheira inclusivamente da série com enchimento Multiplex.

O comando

Android, iOS ou Windows – a operação à distância inteligente é compatível com todos os dispositivos móveis. O acesso ocorre através do browser, sem necessidade de instalação de qualquer aplicação.



**Elementos de comando Multiplex Trio E3
Modelo 6146.215**

O comando cromado reúne as funções de ligar/desligar e os ajustes de temperatura. Além disso, é possível regular a quantidade de entrada de água.



O elemento de display rotativo indica as definições individuais, a temperatura da água e a quantidade de entrada de água. Uma breve pressão sobre o elemento conduz ao menu do utilizador com outras funções.



**Elementos de comando Multiplex Trio E2
Modelo 6146.2**

O comando ocorre através de dois comandos incluídos no cromado. Um destina-se à temperatura da água, incluindo um anel luminoso, e o outro à função de ligar/desligar.



O outro elemento permite regular a quantidade de entrada da água e comutar para o chuveiro de mão.



**Comando Multiplex Trio E
Modelo 6146**

Todas as funções como a regulação da temperatura, a quantidade de entrada de água ou a comutação para o chuveiro de mão são controladas através de um comando central.



Módulo WLAN Multiplex Trio E

As funções podem ser controladas numa operação à distância através de um dispositivo móvel.



CONVENCE AUTOMATICAMENTE

- Operação à distância por smartphone, tablet, PC ou notebook
- Grande liberdade de concepção – a parte visível da unidade de comando requer muito pouco espaço
- Montagem no rebordo da banheira ou na parede, utilizando o conjunto de ampliação
- Regulação completamente automática da temperatura da água, da quantidade de entrada, da altura de enchimento – mesmo em viagem
- Função Memory para memorizar ajustes personalizados
- Enchimento automático da banheira acedendo à função de memória
- Especialmente seguro graças à proteção de over-flow ativa
- Posicionamento “invisível” da unidade técnica de mistura

Sifões e válvulas de descarga Viega

DESIGN E TECNOLOGIA IMPREGNADOS DE EXPERIÊNCIA E CONHECIMENTOS COMPROVADOS.



Possíveis variantes de design



Sifão Eleganta
Modelo 5788



Sifão de garrafa
Modelo 5753



Sifão tipo S
Modelo 5611



Sifão
Modelo 5421



Sifão tipo S
Modelo 5535

Bloquear odores de forma mais elegante é simplesmente impossível

Latão em cromado de alto brilho, em forma de S ou de garrafa: seja qual for o modelo que escolher, qualquer um deles dispõe das melhores características de fluxo e de um bloqueio de odores integrado. No que diz respeito aos sifões, temos a solução ideal para cada casa de banho.

Válvulas de descarga que não passam despercebidas

As válvulas universais ou de cilindro Viega estão disponíveis sem fecho ou com a inovadora técnica de fecho por clique. O fecho e a abertura ocorrem oportunamente através de uma breve pressão na tampa.



Possíveis variantes de design



Válvula de cilindro
Visign V1
Modelo 5432/5433



Válvula de cilindro
Visign V1
Modelo 5430/5431



Válvula universal
Visign V1
Modelo 5438/5439



Válvula
universal
Modelo 5125



Válvula
universal
Modelo 5121



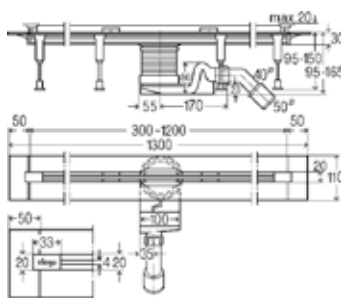
O QUE UM PROFISSIONAL DEVERÁ SABER

- Design de elevada qualidade
- Montagem fácil e rápida
- Superfície cromada duradoura
- Material de vedação comprovado um milhão de vezes na tecnologia de conexão de tubos

Técnica de drenagem Viega na casa de banho

A GAMA DE PRODUTOS.

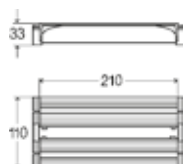
Com a ampla gama de produtos para a drenagem na casa de banho, a Viega oferece efetivamente para cada área uma tecnologia de elevada qualidade e um design de excelência. Desde as válvulas de banheira, passando pelas calhas de duche de pavimento e calhas de duche de parede, até ao escoamento de bases de duche e lavatórios, ou sumidouros de casa de banho e pavimento. Naturalmente, sempre com uma especial atenção centrada na máxima flexibilidade, qualidade e desempenho.



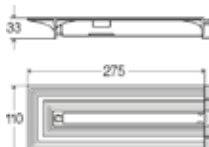
Calha de duche Advantix Vario
para impermeabilização líquida em sintético
Sumidouro, modelo 4965.10
Grelha inox mate, modelo 4965.30

Altura 95–150 mm
Nível de retenção de água 50 mm
Sumidouro DN 40/50

opcionalmente, modelo para reabilitação,
Sumidouro, modelo 4966.10

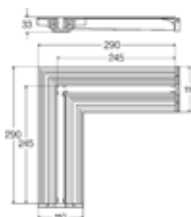


Peça de ligação Advantix Vario
para a ligação de duas calhas de duche
Modelo 4965.12



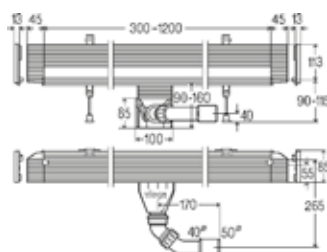
Conjunto de peças terminais Advantix Vario
para o prolongamento
Advantix Vario
Modelo 4965.16

opcionalmente, modelo para reabilitação,
modelo 4966.16



Peça de ligação de 90° Advantix Vario
para a ligação de duas calhas de duche
Modelo 4965.14

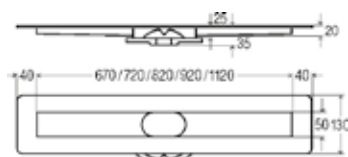
opcionalmente, modelo para reabilitação,
modelo 4966.14



Calha de duche de parede Advantix Vario
para impermeabilização líquida
em sintético
Sumidouro, modelo 4967.10
Grelha inox mate, modelo 4967.30

Altura 90–160 mm
Nível de retenção de água 50 mm
Sumidouro DN 40/50

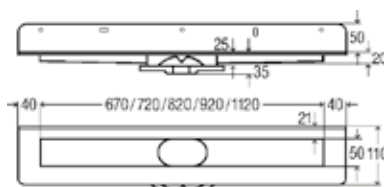
opcionalmente, modelo para reabilitação,
Sumidouro, modelo 4968.10



Calha de duche Advantix (sistema modular)
para impermeabilização líquida, em aço inoxidável
flange de impermeabilização areado
Calha de duche, modelo 4982.10
Sifão, modelo 4982.92
Conjunto de pés, modelo 4982.90
Grelha ER10 mate, modelo 4982.50

Altura a partir de 95 mm
Nível de retenção de água 50 mm
Descarga do sifão DN 40 com aumento de DN 50

opcionalmente, sifão
vertical, modelo 4982.94
Renovação, modelo 4982.93
Conj. de pés para renovação, modelo 4982.91



Calha de duche Advantix para parede (sistema modular)
para impermeabilização líquida em aço inoxidável,
flange de impermeabilização areado
Calha de duche, modelo 4982.20
Sifão, modelo 4982.92
Conjunto de pés, modelo 4982.90
Grelha ER11 mate, modelo 4982.60

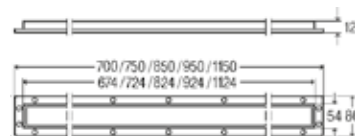
Altura a partir de 95 mm
Nível de retenção de água 50 mm
Descarga do sifão DN 40 com aumento de DN 50

opcionalmente, sifão
vertical, modelo 4982.94
Renovação, modelo 4982.93
Conj. de pés para renovação, modelo 4982.91

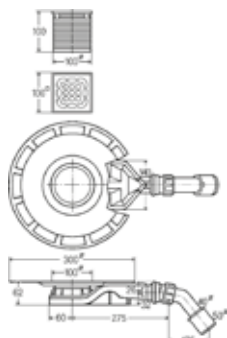


Aro de montagem Advantix
Contorno angular
Modelo 4982.30

Opcionalmente, contorno redondo
Modelo 4982.40



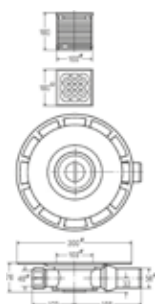
Aro de montagem Advantix
Standard
Modelo 4982.45



Sumidouro de casa de banho Advantix de 62 mm

para impermeabilização líquida
Modelo 4980.61

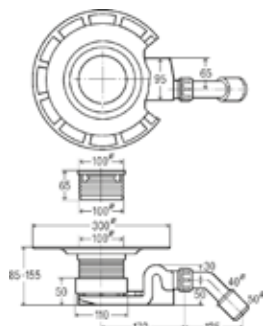
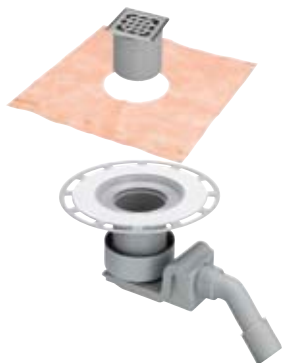
Altura de 62 mm (sumidouro para reabilitação)
Caixilho com aro em aço inoxidável e grelha
Nível de retenção de água 25 mm
Saída DN 40/50



Sumidouro de casa de banho Advantix de 70 mm

para impermeabilização líquida
Modelo 4939.1

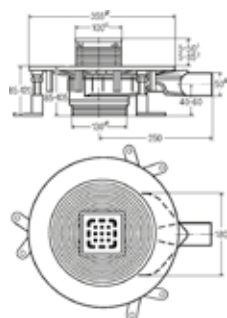
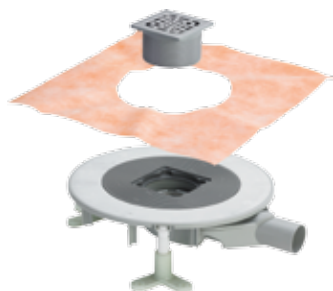
Altura de 70 mm
Caixilho com aro em aço inoxidável e lâmina de impermeabilização
Nível de retenção de água 30 mm
Saída DN 50



Sumidouro de casa de banho Advantix de 85 mm

para impermeabilização líquida
Modelo 4927

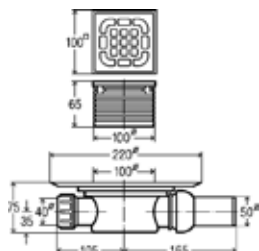
Altura 85–155 mm
Caixilho com aro em aço inoxidável e grelha
Nível de retenção de água 50 mm
Saída DN 40/50



Sumidouro de casa de banho Advantix Top de 85 mm

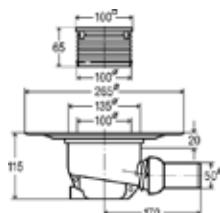
para impermeabilização líquida
Modelo 4914.20

Altura 85–120 mm
Caixilho com aro em sintético ou aço inoxidável e grelha
Retenção de água com proteção antirretorno e ajustável entre 35–50 mm
Saída DN 50



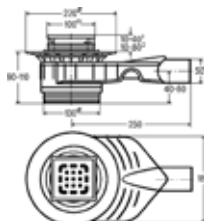
Sumidouro de casa de banho Advantix
para uma impermeabilização convencional
Modelo 4935.1

Altura de 75 mm
Caixilho com aro em sintético e grelha
de aço inoxidável
Nível de retenção de água 50 mm
Saída DN 50



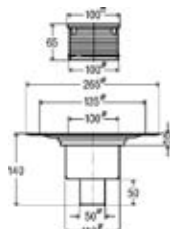
Sumidouro de casa de banho Advantix
para uma impermeabilização convencional
Modelo 4921.76

Altura de 115 mm
Caixilho com aro em sintético e grelha
de aço inoxidável
Nível de retenção de água 50 mm
Saída DN 50



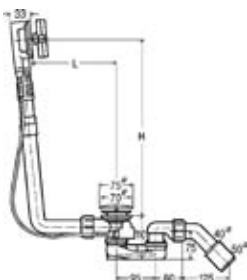
Sumidouro de casa de banho Advantix Top
para uma impermeabilização convencional
Modelo 4914.10

Altura 90–110 mm
Caixilho com aro em sintético ou aço
inoxidável e grelha
Retenção de água com proteção antirretorno
e ajustável entre 35–50 mm
Saída DN 50



Sumidouro de casa de banho Advantix
para uma impermeabilização convencional
Modelo 4926

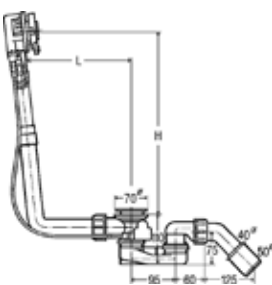
Altura de 140 mm
Caixilho com aro em sintético e grelha
de aço inoxidável
Nível de retenção de água 50 mm
Saída DN 50



Válvula de banheira Multiplex

Visign M5
Modelo 6162.45

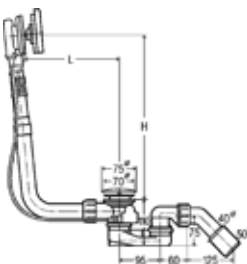
Nível de retenção de água 50 mm
Saída DN 40/50
L 100–260, H 180–400



Válvula de banheira Multiplex Trio

para enchimento de água através do over-flow
Visign MT5
Modelo 6161.52
Conjunto de equipamento, modelo 6161.01

Nível de retenção de água 50 mm
Saída DN 40/50
L 100–260, H 180–400

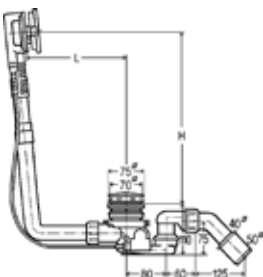


Válvula de banheira Multiplex Trio

para enchimento de água através do over-flow
com aumento do nível de água em mais 5 cm
Visign MT9
Modelo 6170.10

Nível de retenção de água 50 mm
Saída DN 40/50
L 100–260, H 180–400

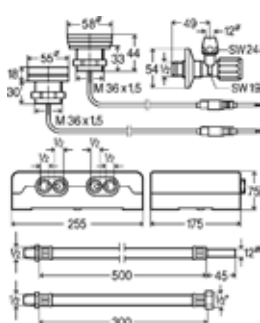
Também disponível na versão Multiplex
Modelo 6171.10



Válvula de banheira Multiplex Trio F

para enchimento de água através do sumidouro
Modelo 6145.4

Nível de retenção de água 50 mm
Saída DN 40/50
L 100–260, H 180–350

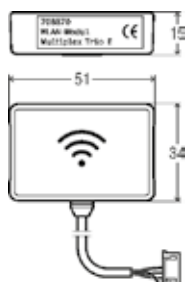


Misturadora Multiplex Trio E3

unidade de mistura electrónica
com dois comandos
Modelo 6146.215

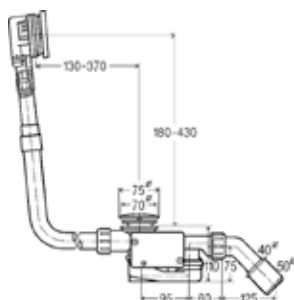
elemento de comando cromado
Elemento de display cromado com superfície
em vidro

Também disponível com um comando
Modelo 6146
Também disponível com dois comandos
Modelo 6146.2



Módulo WLAN Multiplex Trio E

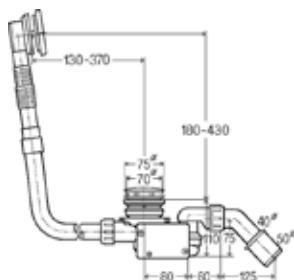
para a operação à distância do Multiplex Trio E através de dispositivos móveis (Android, iOS, Windows) na operação direta ou via internet



Válvula de banheira Multiplex Trio

para enchimento de água através do over-flow com acionamento elétrico do tampão Modelo 6175.1

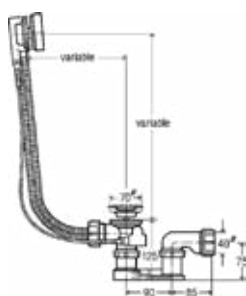
Nível de retenção de água 50 mm
Saída DN 40/50



Válvula de banheira Multiplex Trio F

para enchimento de água através do sumidouro com acionamento elétrico do tampão Modelo 6148.1

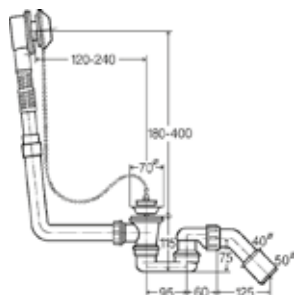
Nível de retenção de água 50 mm
Saída DN 40/50



Válvula de banheira Simplex

Modelo 6168

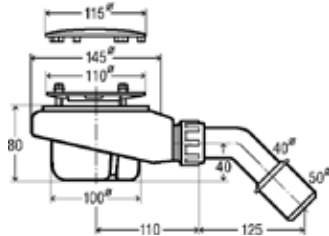
Nível de retenção da água 50 mm
Saída DN 40/50
Tubo over-flow flexível



Válvula de banheira Citaplex

Espelho em aço inoxidável
Modelo 6176.45

Nível de retenção de água 50 mm
Saída DN 40/50

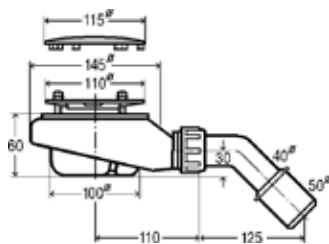


Válvula Tempoplex

para válvulas de base de duche com orifício de descarga com Ø de 90 mm com tampa cromada Flange de fixação em aço inoxidável Modelo 6961

Nível de retenção de água 50 mm Saída DN 40/50

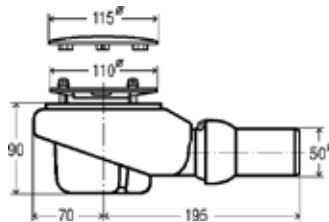
Também disponível na versão vertical Modelo 6962



Válvula Tempoplex

Altura de 60 mm para válvulas de base de duche com orifício de descarga com Ø de 90 mm com tampa cromada Flange de fixação em aço inoxidável Modelo 6963

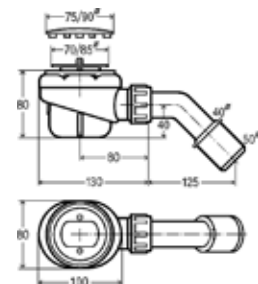
Nível de retenção de água 30 mm Saída DN 40/50



Válvula Tempoplex Plus

capacidade de descarga elevada para válvulas de base de duche com orifício de descarga com Ø de 90 mm com tampa cromada Flange de fixação em aço inoxidável Modelo 6960

Nível de retenção de água 50 mm Saída DN 50

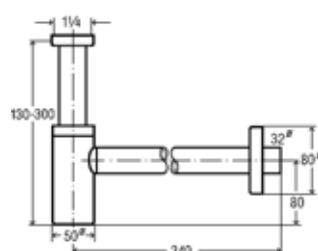


Válvula Domoplex

para válvulas de base de duche com orifício de descarga com Ø de 52 mm com tampa cromada Flange de fixação em aço inoxidável Modelo 6928

Nível de retenção de água 50 mm Saída DN 40/50

Também disponível na versão vertical Modelo 6921

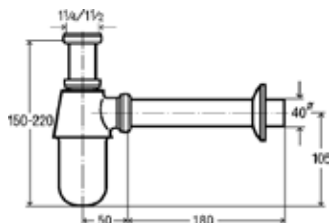


Sifão de garrafa

latão cromado

Nível de retenção de água 50 mm Ligação DN 32 mm

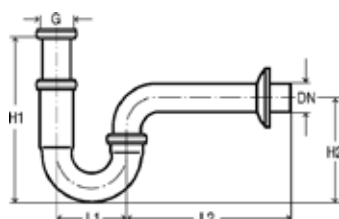
Modelo 5788



Sifão de garrafa

latão cromado
Modelo 5763

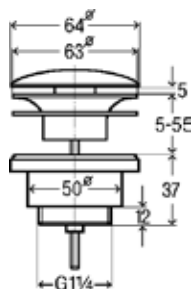
Nível de retenção de água 50 mm
Ligação DN 32 mm



Sifão tipo S

latão cromado
Modelo 5611

Nível de retenção de água 50 mm
Ligação DN 32 mm
L1 75, L2 170, H1 140-190, H2 115 mm

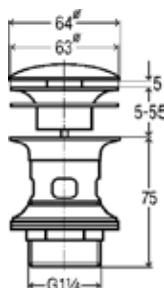


Válvula universal

Visign V1
com tampão com função clique redondo
Ligação 1 1/4
Modelo 5439

Também disponível com tampão quadrado
Modelo 5441

Igualmente disponível noutras versões



Válvula de cilindro

Visign V1
com tampão com função clique redondo
com fendas do over-flow
Ligação 1 1/4
Modelo 5433

Também disponível com tampão fixo
Modelo 5432

O seu contato local:

Alberto Fonseca

Telefone +351 966 940 289

alberto.fonseca@viega.pt
viega.com

Henrique Nobre

Telefone +351 961 386 931

henrique.nobre@viega.pt
viega.com



Viega CE GmbH & Co. KG

Viega Platz 1
57439 Attendorn
Alemanha

Telefone +49 (0) 2722 61-1299

viega.com

