



Calha de duche Advantix da Viega

Design apelativo,
combinação flexível.

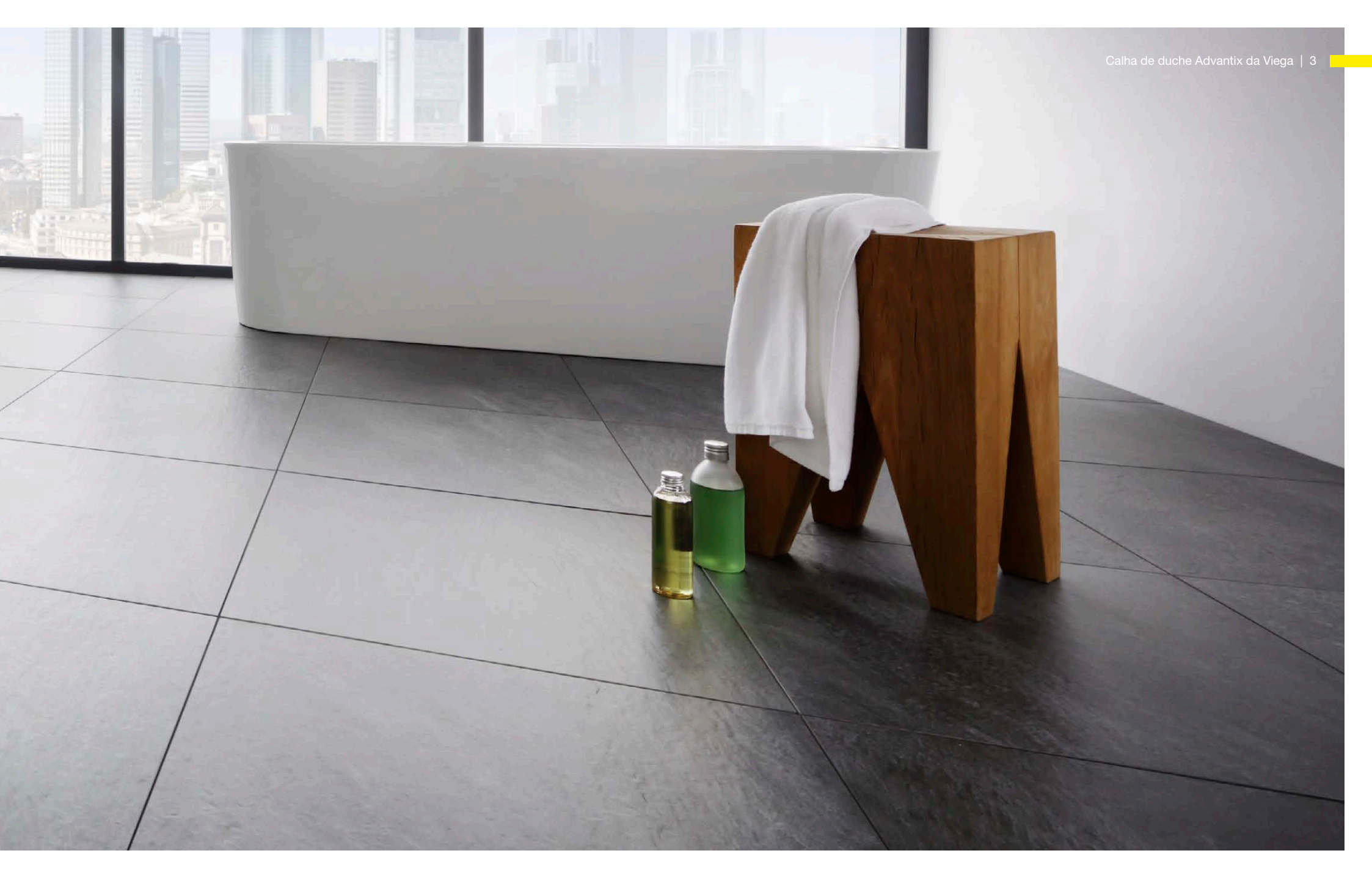
viega

Calha de duche Advantix da Viega

FAZ BOA FIGURA EM QUALQUER CASA DE BANHO.

As exigências para a configuração das casas de banho são, hoje em dia, mais elevadas que nunca. Há muito tempo que os materiais de qualidade e o design moderno e sóbrio entraram nesta divisão singular – independentemente das circunstâncias construtivas. Requisitos estéticos e técnicos que a calha de duche Advantix da Viega domina com elegância. Com a máxima qualidade de materiais, na aplicação e com um sistema modular simples que facilita a escolha e a combinação dos componentes.





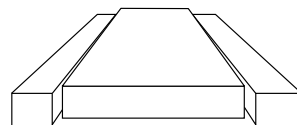
Calha de duche Advantix da Viega

DESIGN SIMPLES, SIMPLESMENTE BONITO.

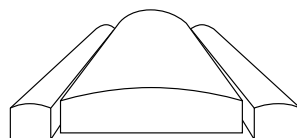
Menos é mais: Na nova gama de calhas de duche Advantix da Viega, isso aplica-se não só às exigências para um design moderno, minimalista e, assim, elegantemente discreto, como também ao novo sistema modular que une a máxima clareza à máxima flexibilidade.

Design minimalista para exigência máxima

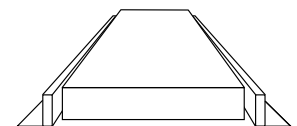
O aspeto mais impressionante do design da nova calha de duche Advantix da Viega: a discrição na simplicidade. Tanto as grelhas standard disponíveis nas versões angular e arredondada, como as grelhas de design para mosaico, personalizável ou versão em vidro nas cores branco ou preto tiveram uma redução na largura de 40 mm. A redução da largura da grelha em mais de 40% faz com que a calha de duche Advantix da Viega se integre de forma ainda mais delicada na configuração moderna da casa de banho. Os três aros também mais estreitos nas versões angular, arredondada ou como aro standard têm efeito mate e asseguram uma transição mais limpa para o mosaico. Com cinco comprimentos definidos, a calha de duche Advantix da Viega garante que nenhuma casa de banho fica aquém.



Os aros e grelhas mais estreitas estão disponíveis em versão angular...



...em versão arredondada...



...e como aro standard.



VANTAGENS DA CALHA DE DUCHE ADVANTIX DA VIEGA

- design moderno e minimalista
- sistema modular simples
- máxima qualidade na escolha e na aplicação dos materiais
- grelha e aro com efeito mate, polido ou como aro standard
- todas as calhas de duche Advantix da Viega disponíveis nos cinco comprimentos 750, 800, 900, 1000 e 1200 mm
- grelhas de design consideravelmente mais estreitas (40 mm), angulares ou arredondadas, para mosaico, personalizável ou versão em vidro (branco e preto)

A close-up photograph of a shower tray drain cover. The cover is rectangular and has a brushed metal finish. It is set within a dark, recessed channel. The word "viega" is printed in a clean, sans-serif font on the right side of the cover. The background shows the dark, textured surface of the shower tray.

viega

Calha de duche Advantix da Viega

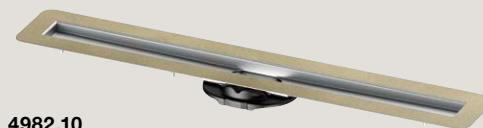
MENOS COMPONENTES, MAIS FLEXIBILIDADE.

Não só a nível estético, mas também a favor da clareza, muita coisa mudou. O prático sistema modular assegura a solução certa para cada exigência local. Cada um dos dois modelos de calha – para montagem livre ou montagem junto à parede – pode ser combinado com as três versões de aros, as seis grelhas e, naturalmente, com os três sumidouros diferentes e os dois pés de ajuste. Além disso, ambas as versões de pés de ajuste – modelo standard e modelo para reabilitação – estão equipadas com pés de apoio com revestimento de borracha. Independentemente dos requisitos de construção: a calha de duche Advantix da Viega apresenta a solução certa a nível técnico, mas também esteticamente apelativa.



AS VANTAGENS

- sistema modular simples e fácil de montar
- flexibilidade para cada situação de montagem
- dois modelos de calha para montagem livre ou montagem junto à parede
- três sumidouros, modelo standard, para reabilitação e vertical



4982.10
Corpo de base para montagem livre
em cinco comprimentos de 750 a 1200 mm



4982.20
Corpo de base para montagem junto
à parede em cinco comprimentos de 750 a 1200 mm




4982.92
Sumidouro para alturas de construção a partir de 95 mm, capacidade de descarga: 0,5–0,55 l/s, nível de retenção de água: 50 mm (encurtável para modelo de reabilitação)




4982.93
Sumidouro de modelo para reabilitação para alturas de construção a partir de 70 mm, capacidade de descarga: 0,4–0,45 l/s, nível de retenção de água: 25 mm



4982.94
Sumidouro de modelo vertical para alturas de construção a partir de 40 mm, capacidade de descarga: 1,05–1,1 l/s, nível de retenção de água: 50 mm (passa-muro com proteção de incêndio possível)



4982.90
Pés de ajuste (com pés de apoio com revestimento de borracha)



4982.91
Pés de ajuste de modelo para reabilitação (com pés de apoio com revestimento de borracha)



4982.30
Aro com contorno angular




4982.40
Aro com contorno arredondado




4982.45
Aro versão standard com altura de construção de 12 mm

4982.96
Conjunto de acessórios da calha de duche Advantix para revestimento em pedra natural de 23 a 36 mm. Adequado para o aro modelo 4982.30 e 4982.40 da calha de duche Advantix.




4982.50/4982.51
Grelha Visign ER10 com contorno angular (disponível com efeito mate e polido)




4982.60/4982.61
Grelha Visign ER11 com contorno arredondado (disponível com efeito mate e polido)



4982.71
Grelha Visign ER12 para aplicação de mosaico, sem rebordo



4982.70
Grelha Visign ER13 para aplicação de mosaico, com rebordo circundante



4982.80/4982.81
Grelha Visign ER14 versão em vidro em preto e branco

4941.70
Conjunto de acessórios da calha de duche Advantix para grelha Advantix, acrescido de 15–25 mm em caso de utilização de revestimento em pedra natural.



Calha de duche Advantix da Viega

MATERIAL DE ALTA QUALIDADE, A MELHOR TÉCNICA DE ESCOAMENTO.

A nova calha de duche Advantix da Viega é, naturalmente, também beneficiada do elevado nível de exigência habitual para o material selecionado, bem como da aplicação minuciosa e das décadas de experiência na área da técnica de escoamento.

Difícil de superar

Todos os corpos de base da calha de duche Advantix da Viega são fornecidos com uma espessura de material de 1,5 mm e as grelhas individuais com uma sólida espessura de material de 2 mm. Para assegurar uma transição sem desníveis da grelha para o mosaico, é possível ajustar a altura dos pés de apoio individualmente. Além disso, estes dispõem de bases de borracha de alta qualidade, que evitam ruídos ao serem pisados. Para além disso, as superfícies dos flanges são planas, as juntas soldadas topo a topo e as costuras de solda são rebarbadas e decapadas. Elevado nível de rigor que também passa para o modo como o produto é fornecido, embalado com todo o cuidado e à prova de impactos.



Os pés de ajuste estão disponíveis nas versões de modelo standard e modelo para reabilitação.

Sumidouros que convencem

Estão disponíveis três novos sumidouros. Para além do sumidouro standard, utilizado com uma altura de construção a partir de 95 mm, estão disponíveis um sumidouro plano para reabilitações – para alturas de construção a partir de 70 mm – e um modelo vertical. Além disso, é possível converter o sumidouro standard num sumidouro para reabilitação, bastando para isso serrá-lo até mesmo no local.



Sumidouro standard, para reabilitação e vertical.

Fácil de limpar

Outro detalhe decisivo: Todas as peças do sifão são extremamente fáceis de retirar e limpar. O conceito dos pés de apoio por baixo da grelha permite que o corpo da calha fique livre e possa ser limpo com igual facilidade.



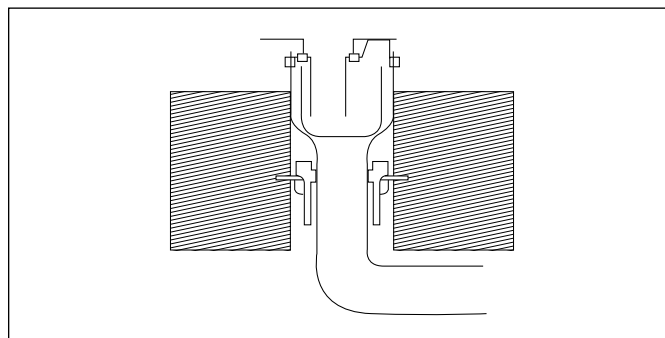
Com a multiferramenta Advantix da Viega é extremamente fácil retirar a grelha e o crivo de sujidade.



Calha de duche Advantix da Viega

ESCOAMENTO PERFEITO, LOGO NA INSTALAÇÃO.

Naturalmente, também na calha de duche Advantix tudo foi pensado para que seja possível uma montagem descomplicada, limpa e segura. Nesse sentido, todos os flanges foram areados para garantir a melhor aderência possível da impermeabilização líquida.



Montagem extremamente fácil: O modelo standard do sumidouro é rotativo a 180° e pode ser facilmente convertido num modelo para reabilitação, bastando para isso serrá-lo e encaixá-lo até mesmo no local.

A versão vertical do sumidouro pode ser instalada com o passa-muro com proteção de incêndio modelo 4923.5 – por exemplo, para a montagem em edifícios públicos.

Além disso, em todos os modelos podem ser instalados os tubos de esgoto paralelamente por baixo da calha – uma verdadeira vantagem, uma vez que assim o tubo de ligação não tem de atravessar o pavimento.



Viega GmbH & Co. KG

Viega Platz 1
57439 Attendorn
Alemanha

Telefone +49 (0) 2722 61-1572

Fax +49 (0) 2722 61-1566

viega.com

O seu contato local:

Alberto Fonseca

Telefone +351 (0) 966 940 289

alberto.fonseca@viega.pt
viega.pt

Henrique Nobre

Telefone +351 (0) 961 386 931

henrique.nobre@viega.pt
viega.pt

